

Việc sử dụng bài kiểm tra trong tuyển sinh vào các trường lựa chọn

Lorrie A. Shepard
Đại học Colorado Boulder

Cuộc Họp Nhóm Chuyên Trách Các Trường Thi Tuyển
Ngày 21 tháng 5 năm 2021



School of Education
UNIVERSITY OF COLORADO **BOULDER**



Nguyên tắc cạnh tranh

- Để theo kịp môi trường học thuật đầy thử thách, học sinh cần có kiến thức và kỹ năng thiết yếu.
(bắt buộc)
- Các bài kiểm tra tiêu chuẩn tương quan với thu nhập của gia đình và có tác dụng phân loại lớn hơn so với việc chỉ lựa chọn dựa trên điểm số.
(đa dạng)
- Trong tuyển sinh đại học, điểm số là yếu tố dự đoán tốt hơn bài kiểm tra vì là kết quả tích lũy cả quá trình và phản ánh nỗ lực cũng như kỹ năng học tập của học sinh.



Bài học từ Tuyển sinh đại học dựa trên điểm SAT/ACT

- Điểm GPA Trung Học & SAT đo lường mức độ sẵn sàng trong học tập & dự đoán thành công của học sinh.
(GPA và điểm tốt nghiệp của sinh viên năm nhất)
- Bổ sung SAT vào Điểm GPA Trung Học giúp cải thiện tính chính xác của dự đoán về điểm trung bình đại học hơn 15%.
- **Điểm thi phản ánh cơ hội của không bình đẳng ở bậc trung học. (mẹo làm bài, chuẩn bị trước, tình trạng phân biệt)**
- **Vì tác dụng dự đoán hạn chế, bài kiểm tra không nên được sử dụng làm thước đo hoàn hảo.**



Ví dụ giả thuyết về thước đo thành tích hoàn hảo

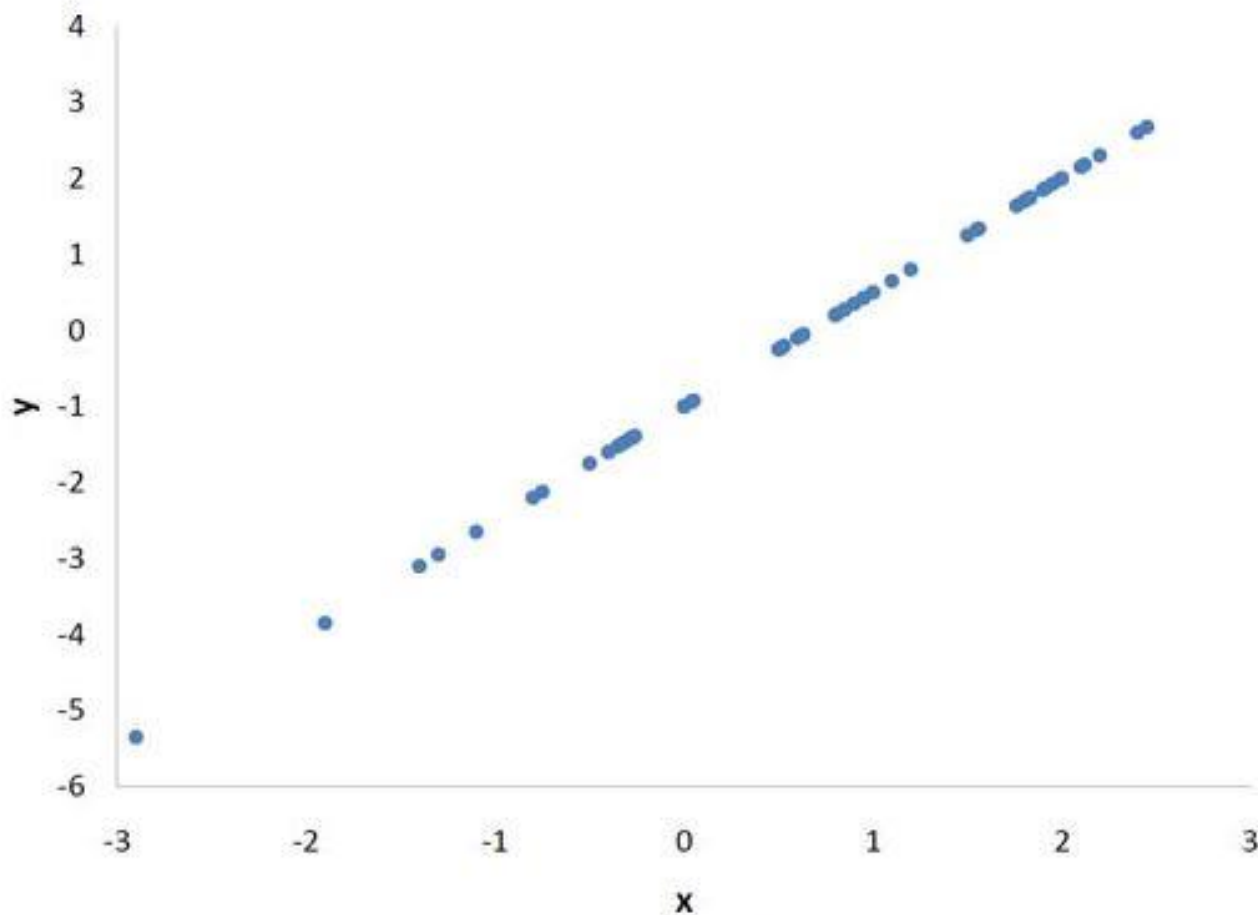
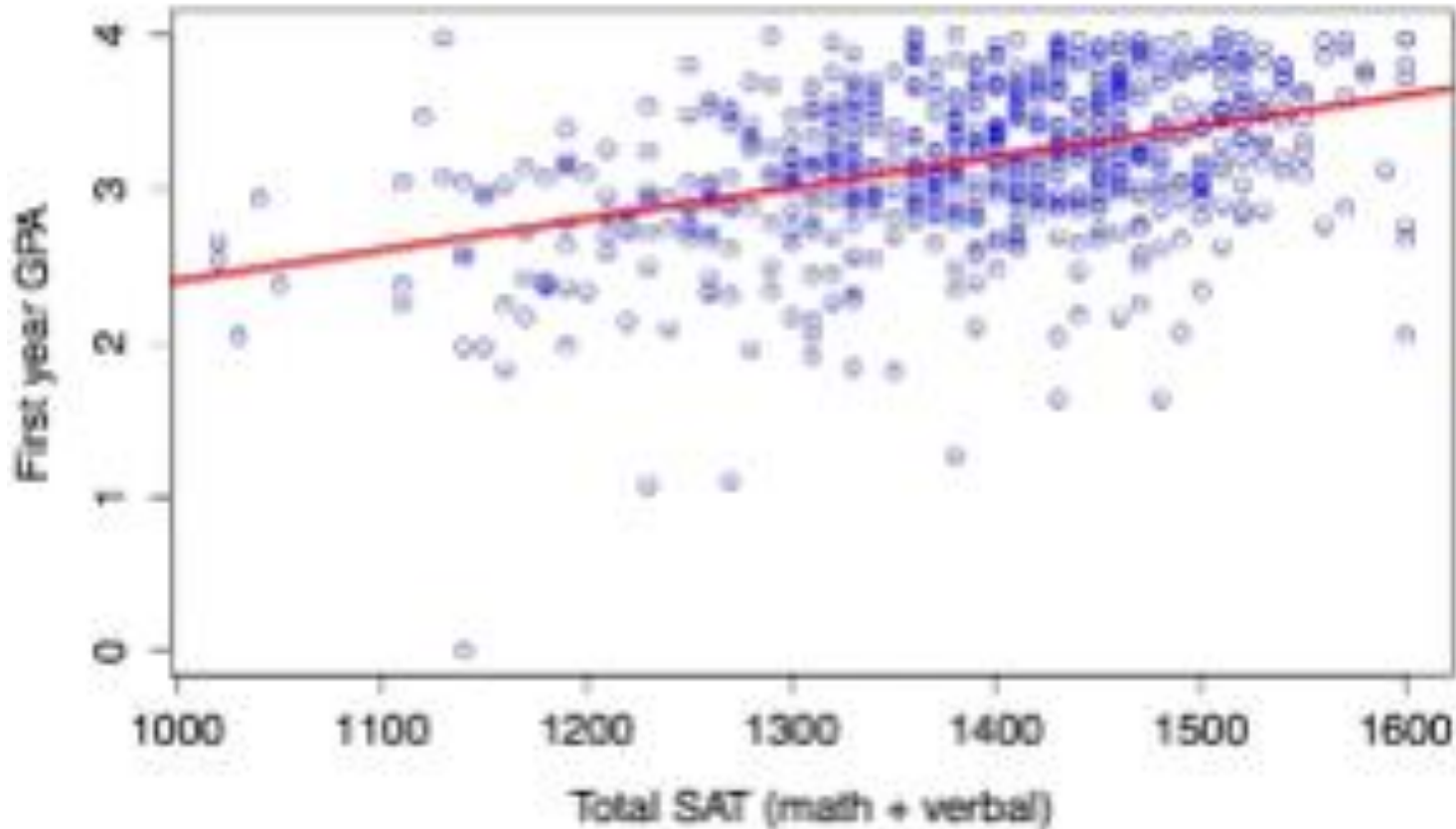


Figure 1. A perfect positive linear relationship, $r = 1$.



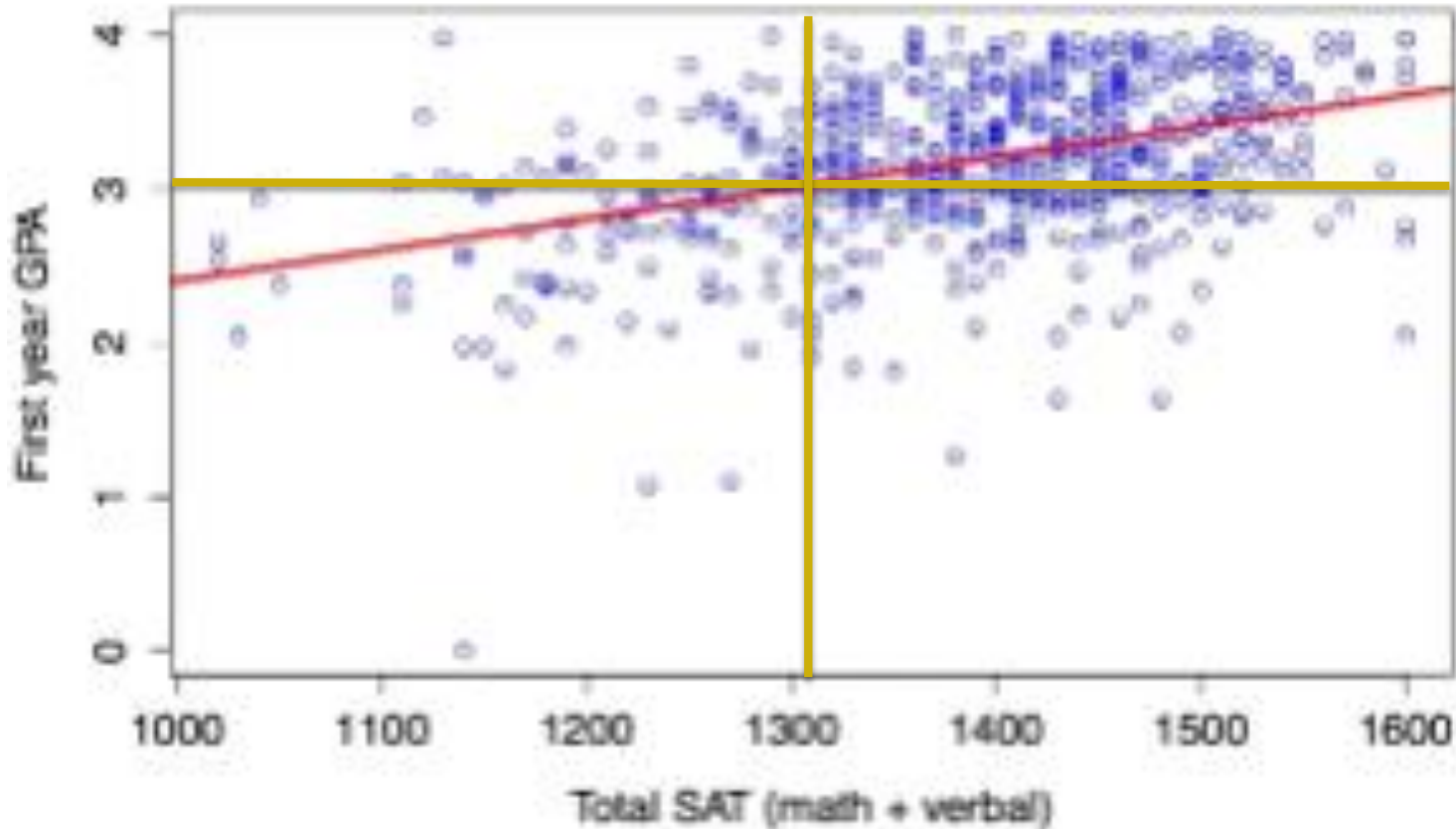
Tổng điểm SAT được sử dụng để dự đoán GPA đại học

Scatter Plot of First Year GPA vs. SAT Score



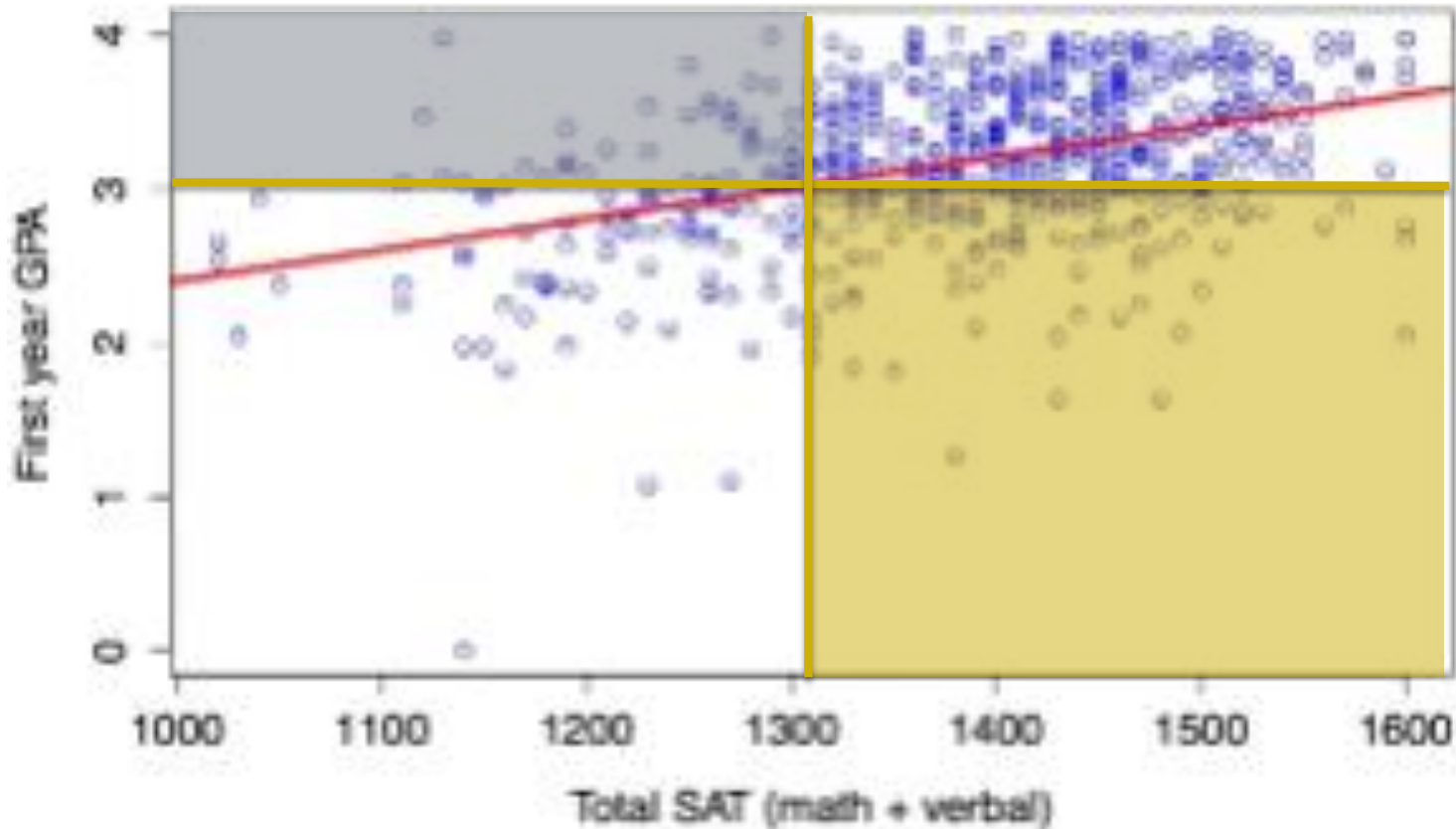
Tổng điểm SAT được sử dụng để dự đoán GPA đại học

Scatter Plot of First Year GPA vs. SAT Score



Tổng điểm SAT được sử dụng để dự đoán GPA đại học

Scatter Plot of First Year GPA vs. SAT Score



Hai điểm liên quan đến các bài kiểm tra NWEA MAP

- Việc sử dụng Bộ Câu Hỏi Khác Nhau (DIF) và thống kê Thiên Vị trong Câu Hỏi không giúp loại bỏ hoàn toàn những thiên lệch trong kết quả kiểm tra. Do tổng điểm kiểm tra được sử dụng làm mục tiêu, DIF chỉ có thể xác định các câu hỏi phân loại nhóm rõ rệt hơn.
- Bài kiểm tra NWEA MAP sử dụng tất cả các câu hỏi trắc nghiệm hoặc có lựa chọn câu trả lời. Do đó, nó không thể đo lường các khía cạnh của Khung Chương Trình Giảng Dạy Massachusetts như mô hình hóa và nghị luận.

