

Uzu di izamis na skolas seletivas ku izamis di admisson

Lorrie A. Shepard
Universidadi di Boulder Colorado

Runion di Forsa-tarefa di skolas ku izamis di admisson
21 di Maiu di 2021



School of Education
UNIVERSITY OF COLORADO **BOULDER**



Konsiderason Konkurrentis

- Pa partisipa di kontextus akademikus dizafiador, alunos debi ten konhesimentu i abilidadis previu. **(rigor)**
- Testes padronizados sta relasionadu ku rendimentu di familias i el ten un inpaktu más desigual di ki so seleson pa serie. **(diversidadi)**
- **Na admissons pa kuléjiu, notas é midjor indikador di ki testes pamodi notas é kumulativas i es ta refleti tantu sforsu komu abilidadis akadémikas.**



Lisons sobre SAT/ACT pa Admisson pa kuléjiu

- HSGPA(nota media di liseu) & SAT ta midi preparason akadémika & ta predizé susesu di alunos.

(Nota media (gpa) di alunos na ses primeru ano (freshman) & graduason)

- Notas di SAT más nota media di liseu ta midjora predison pa kuléjiu pa 15%.
- **Notas di teste ta refleti oportunitadís disiguais di liseu. (+ konhesimentu di teste, preparason di teste, ameasa di stereótipo)**
- **Dadu a modestas korrelasons preditivas, testes nunca ka debi ser uzadu sima si es é un medida perfektu di mérito.**



Izenplu hipotético di mididas di mérito perfeitu

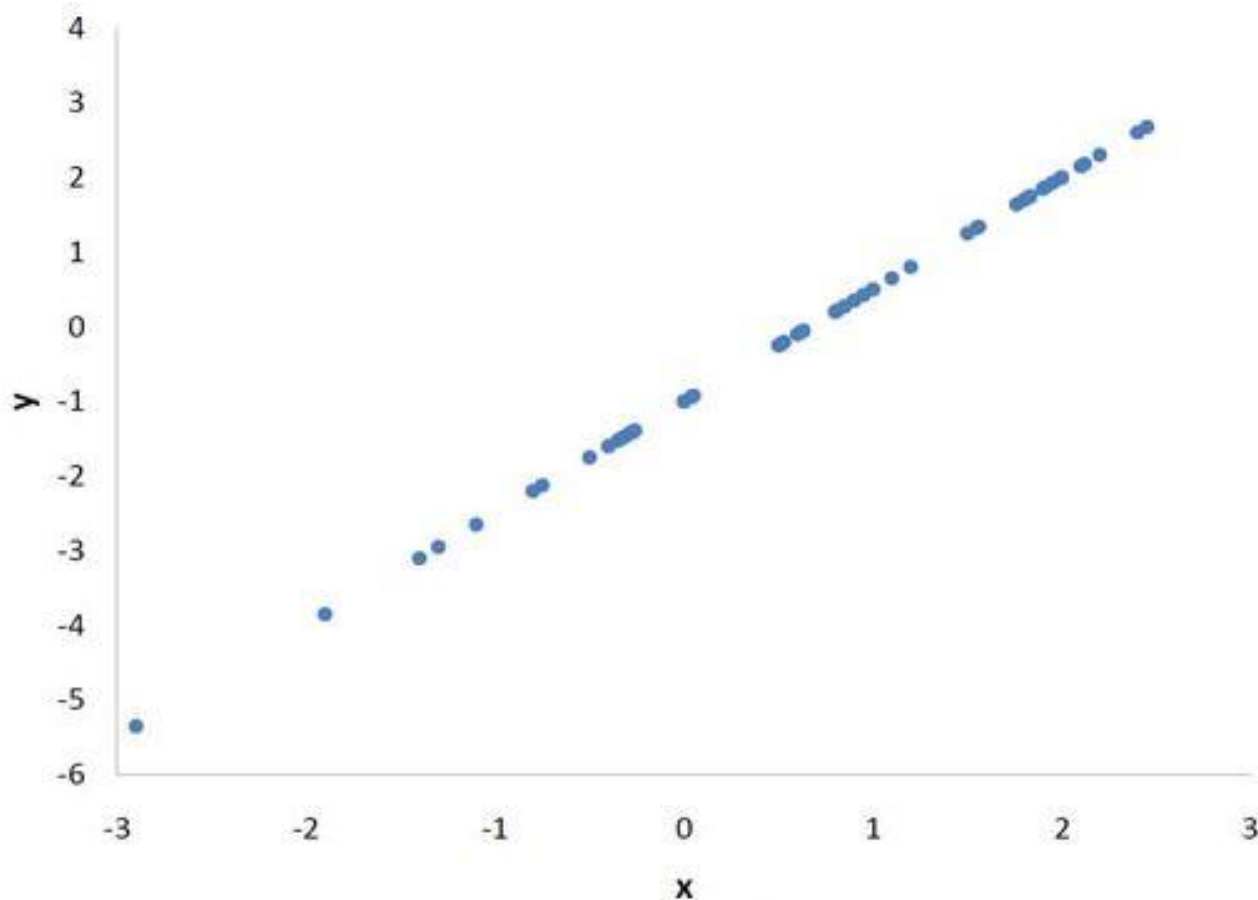
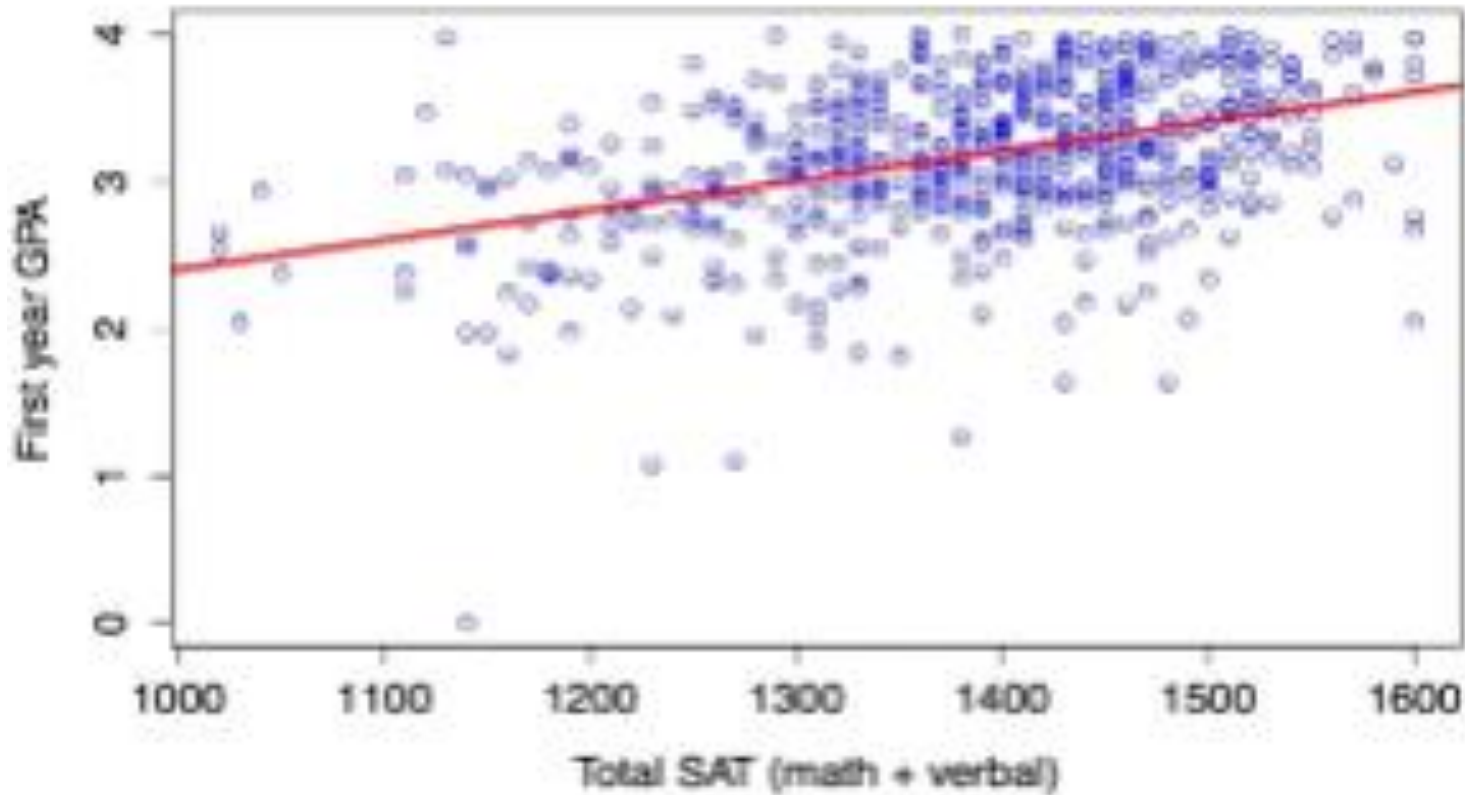


Figure 1. A perfect positive linear relationship, $r = 1$.



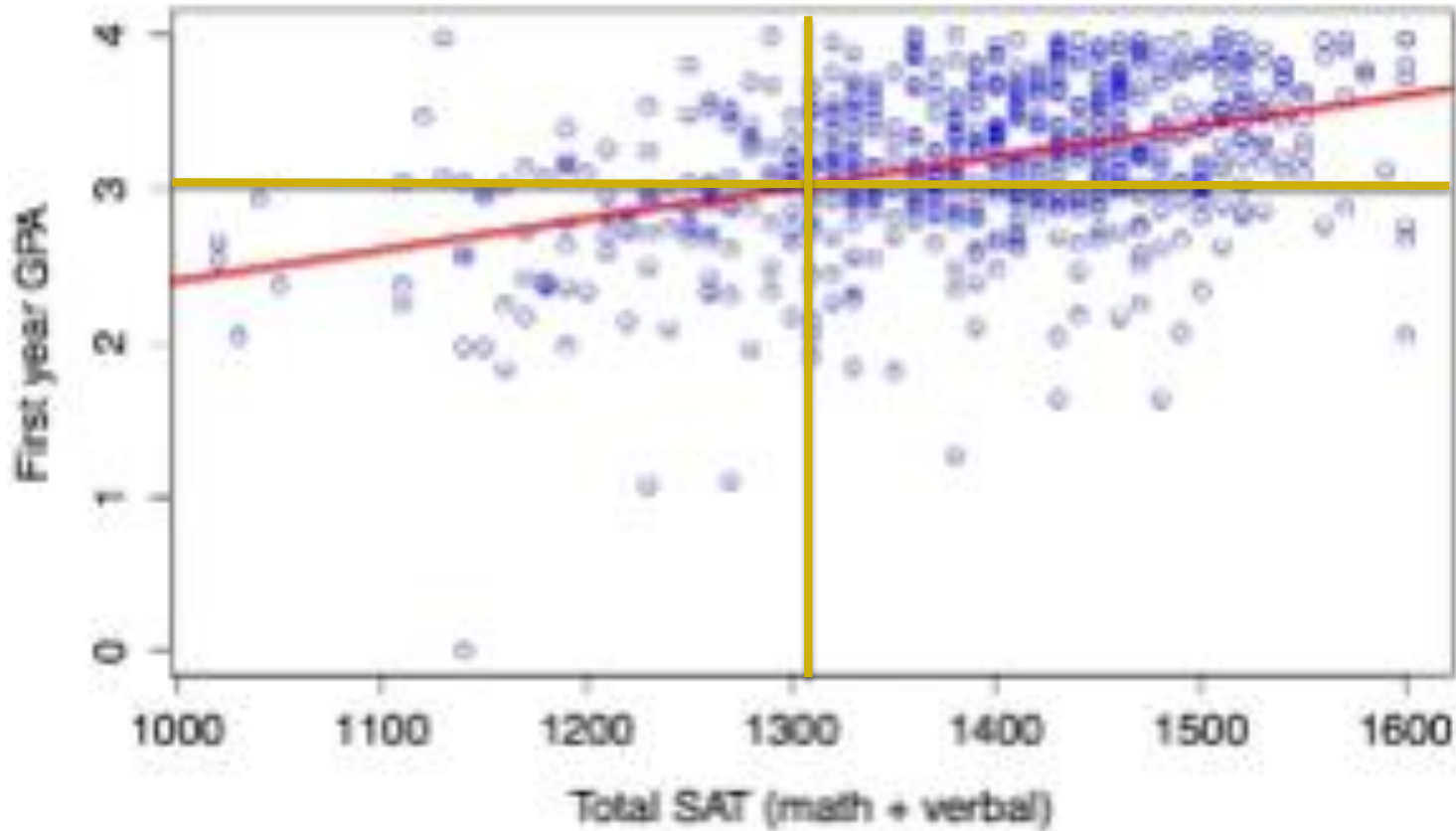
SAT total uzadu pa predize nota media pa kuléjiu

Scatter Plot of First Year GPA vs. SAT Score



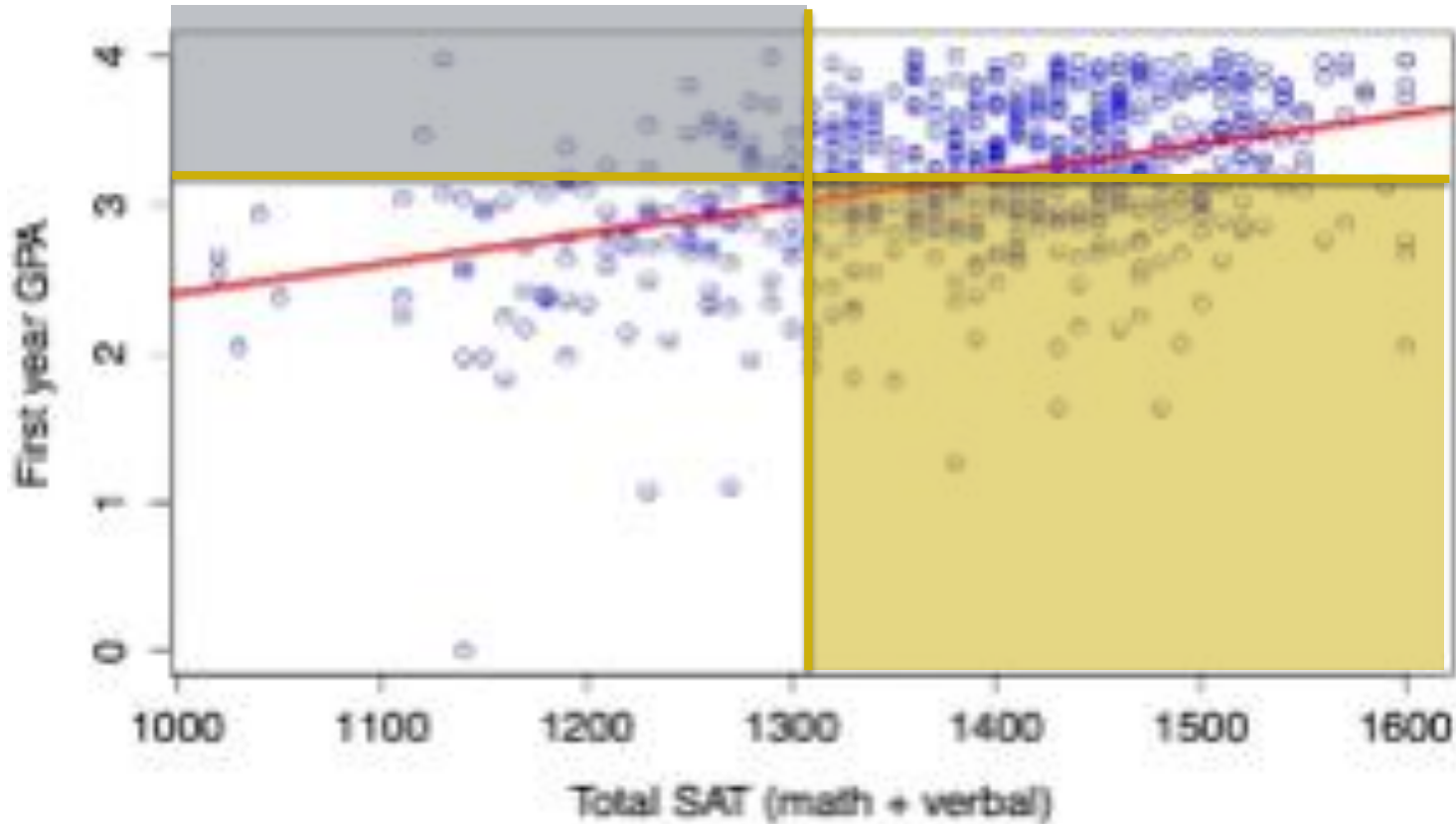
SAT total uzadu pa predize nota media pa kuléjiu

Scatter Plot of First Year GPA vs. SAT Score



SAT total uzadu pa predize nota media pa kuléjiu

Scatter Plot of First Year GPA vs. SAT Score



Dós pontos relacionadu ku testes NWEA MAP

- Uza statistikas di Funsionamentu Diferensial di Iten (DIF, pa ses siglas na inglês) i Tendencias di Iten ka ta torna un teste livre di tendencia. Vistu ki nota total di teste é uzadu komu meta, DIF pode identifika so kes itens ki ta izajera diferensas entre grupus.
- NWEA MAP ta uza itens di multipla eskolha ô di respostas selesionadus. Portantu, el ka pode midi aspektu di Struturas Kurrikulares di Massachusetts, sima modelagen i argumentason.

