

استخدام الاختبارات في عمليات القبول بالمدارس الانتقائية

لوري أيه. شيرد
جامعة كولورادو بولدر

اجتماع فريق عمل مدارس المتفوقين
21 مايو 2021



School of Education
UNIVERSITY OF COLORADO BOULDER



اعتبارات متنافسة

➤ يجب على الطلاب امتلاك معرفة ومهارات معينة كشرط أساسي مسبق حتى يمكنهم المشاركة في السياقات التي تتضمن تحديات أكاديمية. (القوة)

➤ ترتبط الاختبارات الموحدة بدخل الأسرة، ولها تأثير أكثر تباينًا بالمقارنة مع الاختيار المعتمد على الدرجات فقط. (التنوع)

➤ الدرجات معايير تنبؤ أفضل من الاختبارات في عمليات القبول في الكليات، لأن الدرجات تراكمية ولأنها تعكس الجهد المبذول وكذلك المهارات الأكاديمية.



دروس من عمليات القبول في الكليات المعتمدة على اختبار (SAT)/اختبار (ACT)

- يقيس المعدل التراكمي في المرحلة الثانوية (HSGPA) واختبار (SAT) الاستعداد الأكاديمي ويتنبأ بنجاح الطلاب. (المعدل التراكمي في العام الأول والتخرج)
- يُحسِّن الجمع بين اختبار (SAT) والمعدل التراكمي (HSGPA) عملية التنبؤ بالمعدل التراكمي في الكلية بنسبة 15%.
- تعكس درجات الاختبار عدم تساوي الفرص في المرحلة الثانوية. (+حكمة الاختبار، الاستعداد للاختبار، التهديد النمطي)
- بالنظر إلى الارتباطات التنبؤية المتواضعة ينبغي ألا تُستخدم الاختبارات أبدًا كمقاييس مثالية للجدارة.



مثال افتراضي لمقياس الجدارة المثالي

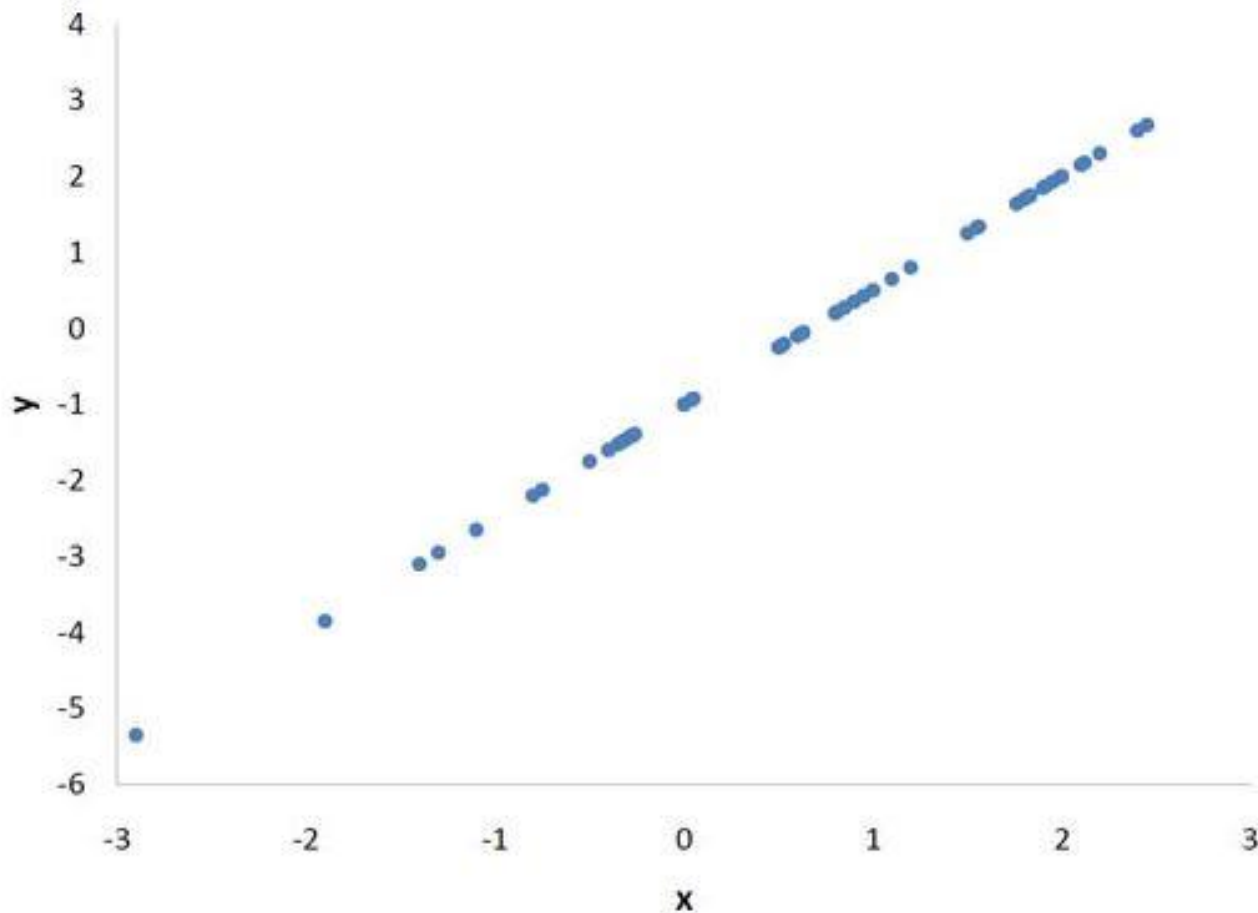
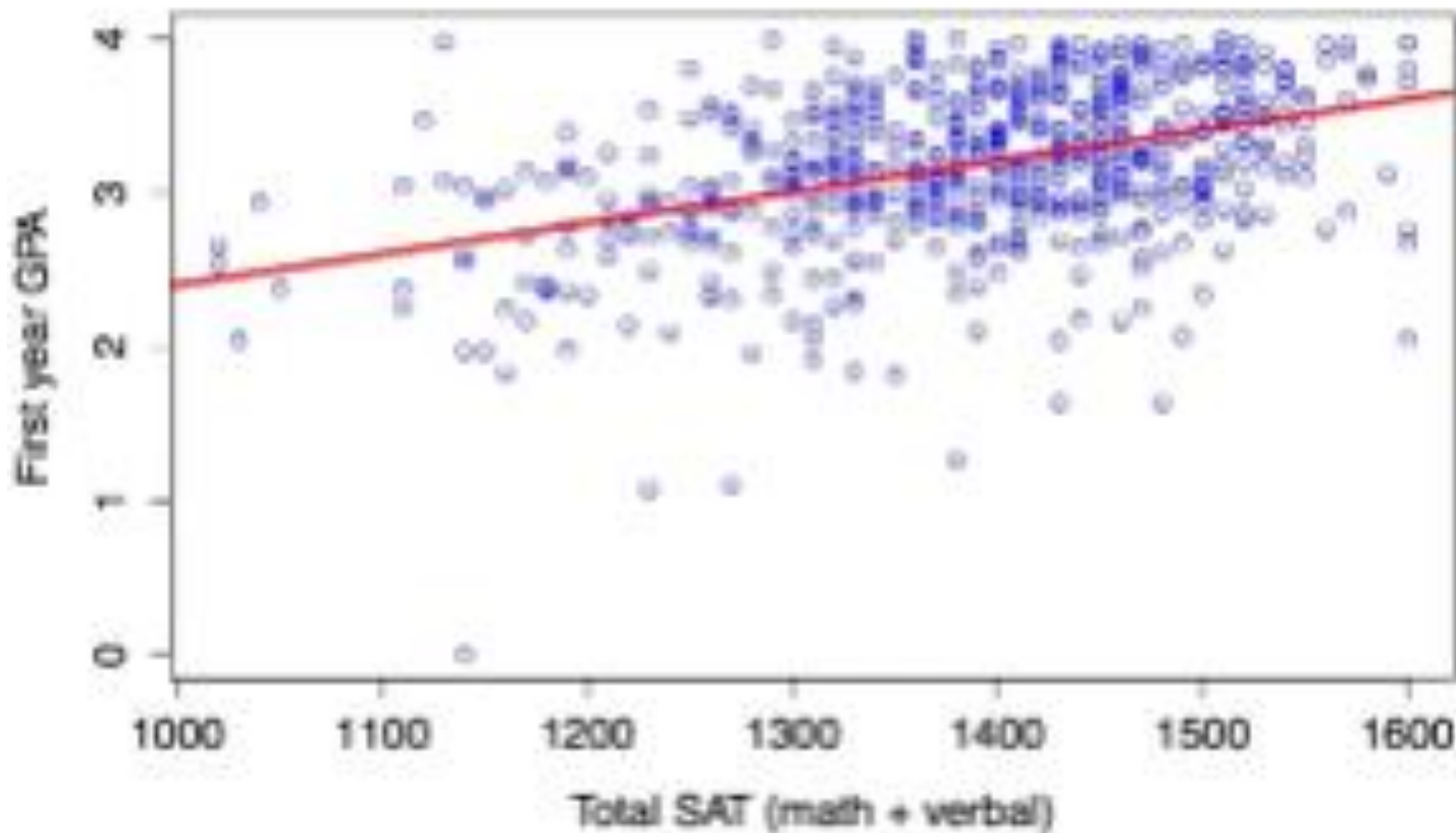


Figure 1. A perfect positive linear relationship, $r = 1$.



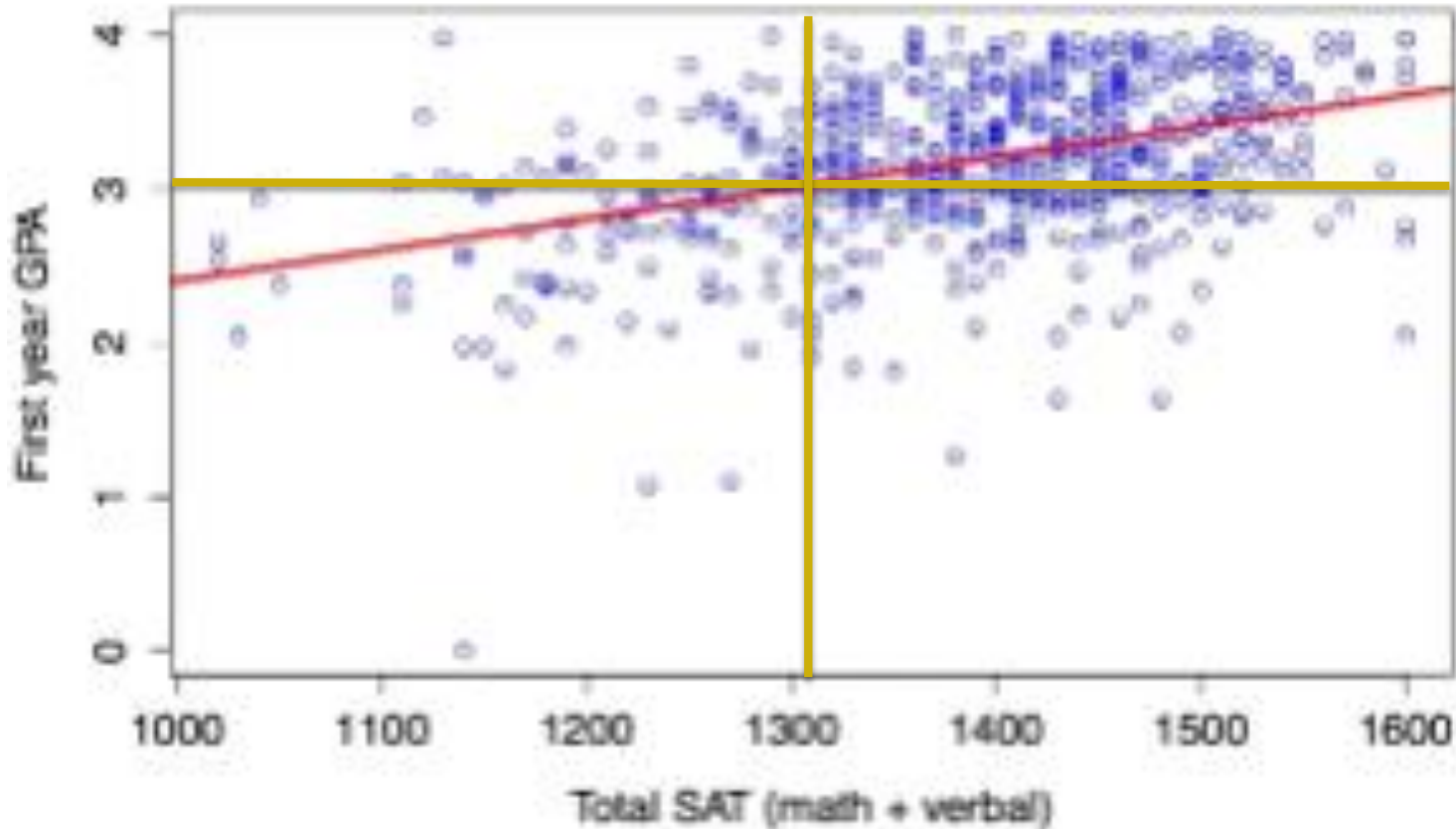
إجمالي اختبارات (SAT) المُستخدمة في التنبؤ بالمعدل التراكمي في الكلية

Scatter Plot of First Year GPA vs. SAT Score



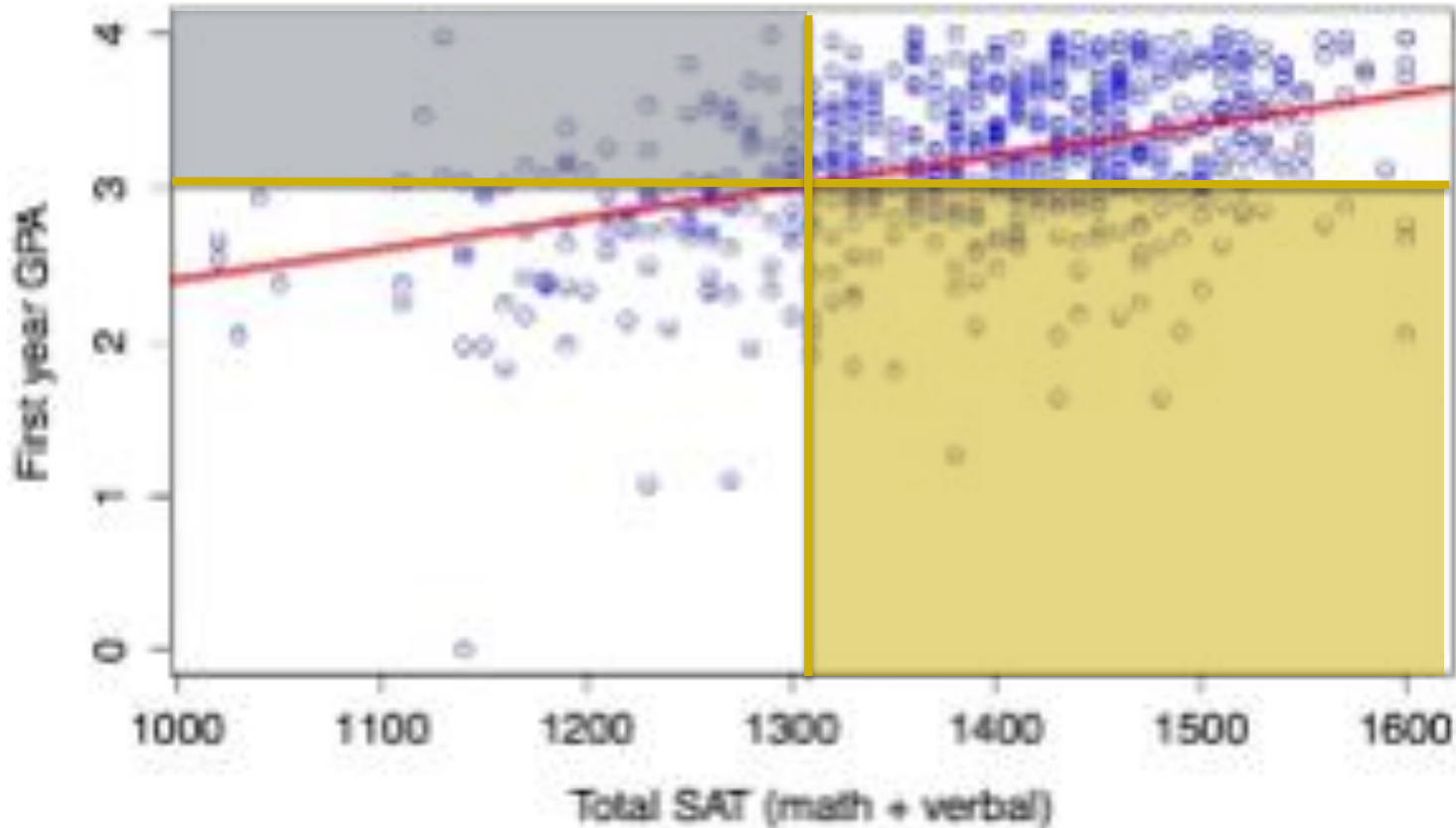
إجمالي اختبارات (SAT) المُستخدمة في التنبؤ بالمعدل التراكمي في الكلية

Scatter Plot of First Year GPA vs. SAT Score



إجمالي اختبارات (SAT) المُستخدمة في التنبؤ بالمعدل التراكمي في الكلية

Scatter Plot of First Year GPA vs. SAT Score



نقطتان بشأن اختبارات (MAP) الصادرة عن منظمة (NWEA)

➤ استخدام أداء العنصر التفاضلي (DIF) وإحصائيات تحيز الأسئلة لا تجعل الاختبار خاليًا من التحيز. نظرًا لاستخدام مجموع درجات الاختبار بصفته الهدف، لا يستطيع أداء العنصر التفاضلي (DIF) إلا تحديد الأسئلة التي تبلغ في اختلافات المجموعات.

➤ يستخدم اختبارا (MAP) الصادر عن منظمة (NWEA) جميع أسئلة الاختيار من متعدد أو أسئلة الإجابة المُختارة. لذلك ، لا يستطيع هذا الاختبار قياس جوانب أطر عمل المناهج الدراسية بولاية ماساتشوستس مثل النمذجة والاستدلال بالحجة.

