

## كيفية الوصول إلى "كليفير" من المنزل

ما هو "كليفير"؟

"كليفير" عبارة عن "بوابة إلكترونية" يمكنك من خلالها الوصول إلى العديد من التطبيقات التي تستخدمها مدرسة طفلك أو يستخدمها معلم (معلمو) طفلك. قم بزيارة الرابط التالي: [www.bostonpublicschools.org/backpack](http://www.bostonpublicschools.org/backpack) للوصول إلى "كليفير".

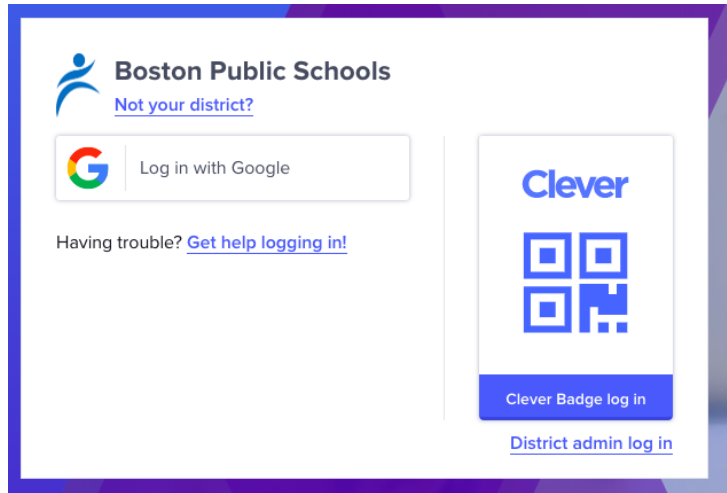
كيف يستطيع ابني الطالب تسجيل الدخول؟

## كيف يستطيع ابني الطالب تسجيل الدخول؟

شاهد إرشادات تعليمية تفاعلية تستعرض كيفية تسجيل الدخول خطوة بخطوة.

هناك طريقتان للوصول إلى "كليفير":

- استخدام عنوان بريدك الإلكتروني في موقع جي ميل المقدم لك من إدارة مدارس بوسطن العامة التعليمية وكلمة المرور الخاصة به
- تسجيل الدخول عبر شارة "كليفير"



الخيار 1: استخدام عنوان بريدك الإلكتروني في موقع جي ميل المقدم لك من إدارة مدارس بوسطن العامة التعليمية وكلمة المرور الخاصة به.

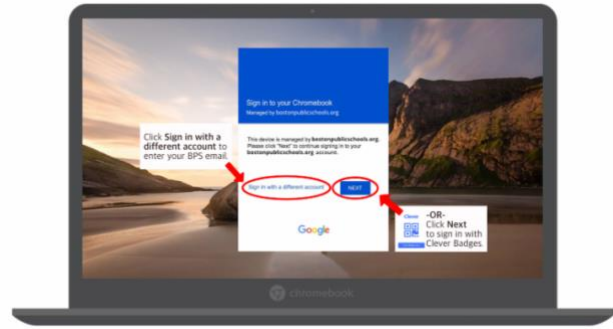
1. اذهب إلى الموقع الإلكتروني [www.clever.com/in/bostonpublic](http://www.clever.com/in/bostonpublic).

2. اضغط على زر "تسجيل الدخول مع جوجل" ينبغي عليك تسجيل الدخول عنوان بريدك الإلكتروني في موقع جي ميل المقدم لك من إدارة مدارس بوسطن العامة التعليمية وكلمة المرور الخاصة به.

الخيار 2: تسجيل الدخول عبر شارة "كليفير".

### في جهاز الكمبيوتر "كروم بوك" المقدم من الإدارة التعليمية

قم بتشغيل جهاز الكمبيوتر "كروم بوك" ثم انقر على زر (Next) -أي "التالي"- الموجود في شاشة تسجيل الدخول، حتى تظهر لك نافذة الكاميرا. إذا أراد الطالب أن يسجل دخوله عبر حسابه في موقع جي ميل، ينبغي عليه النقر على زر ( Sign in with a different account ) - أي "تسجيل الدخول بحساب آخر".



### تسجيل الدخول عبر أجهزة تعمل بنظام التشغيل "ماك" أو نظام التشغيل "ويندوز"

اذهب إلى شاشة تسجيل الدخول في "كليفير" من خلال زيارة الموقع التالي: [www.clever.com/in/bostonpublic](http://www.clever.com/in/bostonpublic) انقر على أيقونة رمز الاستجابة السريعة، الموجودة في الجزء الأيمن من زر "تسجيل الدخول مع جوجل"، حتى تظهر لك نافذة الكاميرا.

Clever



Clever Badge Log in

### تسجيل الدخول عبر جهاز يعمل بنظام التشغيل آي أو إس

قم بتنزيل تطبيق "كليفير" من متجر آب ستور في جهازك الذي يعمل بنظام التشغيل آي أو إس. بعد تثبيت التطبيق، يمكنك استخدام الشارات لتسجيل الدخول إلى "كليفير".

لا يمكنك تسجيل الدخول من متصفح سفاري أو كروم الموجودين في جهاز آيباد. ويجب عليك أيضًا تنزيل وتثبيت التطبيق التعليمي في جهازك الذي يعمل بنظام التشغيل آي أو إس.

### تسجيل الدخول عبر جهاز يعمل بنظام التشغيل أندرويد

تطبيق "كليفير" غير متوفر على الأجهزة التي تعمل بنظام التشغيل أندرويد، ولكن ما زال بإمكانك الوصول إلى "كليفير" باستخدام الشارات من على جهاز أندرويد من خلال زيارة الموقع الإلكتروني [www.clever.com/in/bostonpublic](http://www.clever.com/in/bostonpublic) عبر أحد متصفحات الإنترنت.

نصيحة: لمعرفة مزيد من المعلومات عن الشارات، يُرجى زيارة الرابط التالي: [Clever Support](http://www.clever.com/in/bostonpublic).

\*للاطلاع على المزيد من الموارد التعليمية والإرشادات التعليمية للأسرة، المتوفرة بـ 9 لغات، يُرجى زيارة الموقع

الإلكتروني الإدارة التعليمية: نحن نعلم معًا.