

Summer Stuff 2020

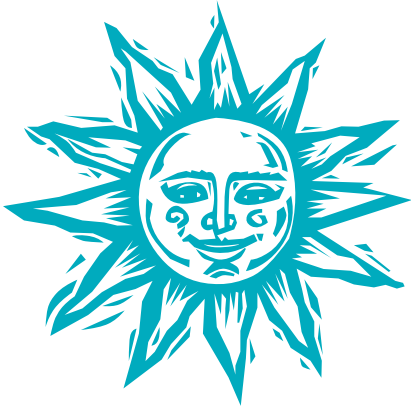
POU TOUT ELEV KI NAN LEKOL PIBLIK BOSTON



Haitian

Yon bèl ete...

Fevriye 2019



Se sèten, n ap travèse sezon fredri an nan moman sa a... men ete a nan wout, lè a pou w fè plan w pou ete a se KOUNYE A. "Summer Stuff" se kote w kapab jwenn lekòl, kan, pwogram, aktivite, ak travay pou ete a. Genyen anpil bon bagay ou kapab fè nan vil Boston ak alantou vil la. Ou kapab pran kèk kou dans, aprann navige bato oswa jwe gòlf, jwe yon wòl nan yon teyat, travay kòm volontè nan yon mize oswa nan yon abri pou moun ki sanzabri, planifye pou inivèsite, chèche yon travay, fè staj nan yon laboratwa syans, osinon nan yon jaden, epi ale nan kèk konsè ak sinema gratis. (Ou kapab menm travay sou aiblte matematik ou...)

Ou bezwen kèk ide ? Summer Stuff ranpli ak bon ide. Li tout livre a, ansèkle pwogram ki enterese w yo, epi konsilte sit entènèt yo an oswa rele yo. Y ap tann apèl ou. Ou

kapab jwenn tout sèvis sa yo sou sit entènèt PartnerBPS.org/summer. Itilize motè rechèch la pou w jwenn egzakteman sa w vle a. Apresa, fè yon demann --kounye a. Plizyè nan pwogram yo ap asepte moun selon prensip "premye rive/premye sèvi", e y ap ranpli byen rapid. Nan plizyè ka, ou kapab fè yon demann sou entènèt oswa enprime yon aplikasyon sou sit entènèt lan. Pa kite pri pwogram yo fè w pè. Plizyè nan yo gen bous oswa frè redui disponib, selon mwayen ekonomik fanmi an, epitou y ap chèche elèv Boston. Jis poze yo kesyon ! An efè, genyen pwogram ki sèlman pou elèv ki ale nan Lekòl Piblik Boston. Bòn chans--epi pase yon bon ete !

Tcheke PartnerBPS.org/summer

Ki sa ki PartnerBPS la ?

- PartnerBPS.org se yon estrikti patenarya sou entènèt pou elèv, fanmi, lekòl ak asosye lekòl-kominotè ("School-Community Partners"). PartnerBPS chèche konekte elèv, fanmi, ak lòt manm kominote BPS la ak bonjan kalite opòtinite ke "BPS School-Community Partners" founi.
- Aprann plis sou dènye delè enskripsyon, orè, lang nou ofri, ak aktivite pwogram pou plis pase 120 Pwogram Ete nou ofri bay elèv Lekòl Piblik Boston yo; monte sou sit entènèt: www.partnerBPS.org/summer pou w fè sa, epi komanse eksplòre !

Kisa pou w Chèche nan Yon Kan oswa Pwogram Ete

Après w fin chwazi kan yo oswa pwogram ki pi konvenab pou orè w, epi k ap pi enteresan pou pitit ou, chèche plis enfòmasyon sou yo. Rele chak kan, epi poze anpil kesyon.

Kèk kesyon pou w poze pèsònèl pwogram yo ak pèsònèl kan yo :

- Èske kan an oswa pwogram nan akredite osinon genyen lisans? Si l akredite oswa l genyen lisans, se kilès ki te ba yo !? Si repons lan se "non", poukisa?
- Ki antrènman/fòmasyon pèsònèl yo ki travay nan kan an resewa nan zafè sekirite, sipèvizyon (siveyans), konsèy, rezolisyon pwoblèm, ak lòt zafè ki espesyalman anrapò ak travay avèk jèn timoun ak jèn adilt?
- Èske pri a kouvri tout bagay, oubyen èske genyen frè anplis pou transpòtasyon, sèvis manje, dòmi nan kan an nan nuit, enskripsyon, rad, et setera ?
- Si yo bay transpòtasyon, ki detay ki genyen anrapò ak sa?
- Si yo ofri aktivite ki pran plas avan ak aprè orè kan an, se kilès ki avèk timoun yo e ki sa y ap pral fè ?
- Èske genyen aktivite konpetitif (tankou spò ki fèt ann ekip) ? Èske pitit ou an konfòtab avèk nivo konpetisyon an ?
- Se ki jan paran yo kapab rete an kontak avèk pitit yo pandan yo nan kan an ? Èske yo pèmèt apèl telefòn oswa imel ?
- Se ki jan kan an pran swen kanpè ki gen kèk rejim manje oswa bezwen fizik espesyal?
- Èske genyen yon pòt ouvè avan kan an kòmanse pou paran yo kapab vizite kan an epi fè konesans avèk direktè a ?
- Èske genyen jou pou vizit?

5èm Pati Ane a nan Lekòl Piblik Boston

Pwogram Aprantisaj Distri a pou Ete

Èske w te konnen ke elèv ki patisipe nan pwogram aprantisaj ete yo kapab genyen yon avantaj anplis lòske y ap pral rantre nan pwochèn ane lekòl la ? BPS genyen plizyè pwogram ete ki sible tout kalite elèv k ap aprann. Majorite pwogram yo GRATIS—men se sèlman elèv elijib ki kapab patisipe ladan yo.

ACHIEVE (“AKONPLI”)

“Achieve” se yon pwogram lekòl gratis ki sèvi timoun laj lekòl mwayen (lekol entèmedyè) ki pa genyen anpil mwayen ekonomik nan Boston. “Achieve” founi anrichisman akademik e sosyal atravè yon pwogram ete ki djanm e ki angaje elèv yo, ki bay yo leson patikilye ak sipò kontinyèl; li ogmante abiltè akademik yo, motivasyon yo, ak konfyans yo genyen nan pwòp tèt yo, epi l mete yo sou chemen inivèsite (kolèj).

Pou.....Klas 6yèm-12yèm Ane

Lokal la.....Noble and Greenough School, 10 campus Drive, Dedham

Transpòtasyon....Wi

Dat24 jen - 5 out

Orè8:30-3:30

TranspòWi

KontakteNora Dowley-Liebowitz, nan imel: achieve@nobles.edu, nimewo telefòn li se 781-320-7125

Enskripsyon.....Nou rekrute savan “Achieve” yo nan klas 6yèm ane a. Elèv yo ak fanmi yo dwe ranpli yon aplikasyon (ke yo dwe soumèt an mas) epi apresya yo dwe chita pou yon entèvyou avèk Direktè “Achieve” la.

Sit entènèt.....www.theachievetheprogram.org

AFRICAN COMMUNITY ECONOMIC DEVELOPMENT OF NEW ENGLAND INC (ACEDONE)

ZAFÈ AKADEMIK AK ANRICHISMAN POU ETE A

ACEDONE Summer Academic Enrichment Program (“Pwogram Anrichisman Akademik Ete ACEDONE nan” (SAEP)) te kreye sou baz rechèch ki montre ke angajman akademik nan moman ete redui lakin ki egziste nan ranman ant elèv ki pa genyen anpil mwayen ekonomik ak kamarad yo. Li genyen 14 an depi l ap sèvi kominote Afrik Lès la, li vin yon pati ete a ke elèv nou yo renmen anpil.

Pou.....Klas 1ye jiska 8èm Ane

Lokal la.....Hennigan School, 200 Heath Street, Jamaica Plain,

Dat yo.....6 jiyè - 7 out

Orè8:30-3:15

Frè.....Gratis

KontakteZeena Mohamed, nan imel : zeena.mohamed@acedone.org, nimewo telefòn li se 857-225-8123

Enskripsyon.....Ranpli Aplikasyon Enskripsyon an. Nou ankouraje paran yo vizite pwogram nan, obsève dewoulman pwogram nan epi fè konèsans ak pèsonèl elèv yo.

Sit entènèt.....acedoneboston.org

ALLIANCE FOR INCLUSION AND PREVENTION (ALYANS POU ENKLIZYON AK PREVANSYON) SUMMER SPOT

Summer Spot se yon pwogram aprantisaj jounen konplè, nan lekòl Frederick School la, pou elèv lekòl mwayèn ke pwofesè yo ak travayè sosyal lekòl yo refere yo pou yo resevwa kèk sipò akademik, emosyonèl, e sosyal anplis. Summer Spot genyen yon doub konsantrasyon sou zafè akademik ak deplopman abiltè SEL.

Pou.....Klas 6yèm jiska 8yèm Ane

Lokal270 Columbia Road, Dorchester

Dat yo.....6 jiyè - 7 out

Orè9:00-3:00

KontakteSusan Lovett, nan imel : slovett@aipinc.org, nan nimewo telefòn 617-778-4023

Enskripsyon.....Paran yo/responsab yo ap ranpli pake enskripsyon “Summer Spot” la, ki disponib nan lekòl Frederick School la an mwa me ak jen epi remèt pake ranpli yo bay Biwo Direksyon lekòl Frederick School la.

Sit entènèt.....www.aipinc.org

BOSTON CHINATOWN NEIGHBORHOOD CENTER RED OAK SUMMER PROGRAM

Li founi pwogram ete nan yon anviwònman ki genyen plizyè kilti e ki bileng.

Pou.....Elèv laj 5 a 13 an, kote ke pifò nan yo se Elèv k ap Aprann Angle.

Lokal885 Washington Street, Boston

Dat yo.....29 jen - 21 out 21

Orè8:30-6:00

Frè.....Wi, sa pral depann de mwayen ekonomik elèv la.

Kontaktenan imel: Shaina Lu, Shaina.Lu@bcnc.net, nan nimewo telefòn 617-635-5129 x1069

Enskripsyon.....Pou yon moun enskri, fò l fè yon randevou avèk Spesyalis k ap Pran Nouvo moun yo ki rele Kathy Choi. Pou plis enfòmasyon rele nimewo telefòn 617-635-5129 x1069.

Sit entènèt.....www.bcnc.net

BOSTON DEBATE LEAGUE DEBATE CAMP (KAN DEBA LIG DEBA BOSTON)

Yon kan deba GRATIS ki founi yon opòtinite fòmidadab pou elèv yo pase ete yo ap angaje yo nan deba, ap devlope kapasite yo nan fè diskou piblik ak kapasite lidèchip yo, epi aprann kichòy sou sijè Deba Politik la pou ane pwochenn nan. Nou twouve kan an esansyèl nan kwasans elèv yo antanke debate (moun k ap fè deba).

- Pou**.....Elèv klas 6yèm jiska 12yèm ane
- Lokal**Na va detèmine sa pi devan, nan Boston
- Dat yo**.....13 jiyè - 7 out
- Orè**8:30-4:00
- Transpòtasyon**....Wi
- Kontakte**Marisa Suescun, nan imel: marisa@bostondebate.org, nan nimewo telefòn: 917-270-2718
- Enskripsyon**.....Enskri sou sit entènèt goo.gl/forms/lWlGpodRBHlqy0o1
- Sit entènèt**.....www.bostondebate.org

BOSTON SCORES SUMMER LEARNING ACADEMY

Nou founi yon anviwònman ki an sekirite, amizan, e aktif, kote ke elèv yo kapab travay pou yo pa pèdi sa yo te aprann pandan ete a, devlope nouvo kapasite, devlope konfyans nan tèt yo, epi fè kèk zanmitay ki va dire pou lontan.

- Pou**.....Klas jadendanfan K2 jiska 12yèm ane.
- Lokal yo**.....312 Border Street, East Boston ak 77 Lawrence Avenue, Dorchester
- Dat yo**.....6 jiyè - 7 out
- Orè**8:30- 2:30
- Kontakte**Ive Mendoza, nan imel: ivelisse@bostonscores.org, nan nimewo telefòn 617-553-4705
- Enskripsyon**.....Pou n chwazi elèv yo, nou sèvi ak yon konbinezon rekòmandasyon pwofesè, konseye lekòl, ak direktè, enterè patikilye fanmi yo, ak patisipasyon elèv la nan Boston Scores nan tan pase.
- Sit entènèt**.....www.bostonscores.org

BOSTON'S HIGHER GROUND SURROUND-CARE COALITION SUMMER LEARNING ACADEMY

Pwogram Higher Ground Boston an se yon pwogram sipò edikasyonèl e sosyal-emosyonèl ki dire 5 semèn. Pwogram nan genyen ladan l aprantisaj striktire nan lekòl Higginson School la, kèk pwomnad demijounen nan zòn lokal la, ak pwomnad nan zil Thompson Island chak semèn pandan tout yon jounen.

- Pou**.....Elèv klas jadendanfan K0 jiska 8yèm ane
- Location**384 Warren St, 3rd Fl, Roxbury
- Dates**.....6 jiyè - 7 out
- Orè**9:00-3:00
- Transpòtasyon**....Wi
- Frè**.....Gratis
- Kontakte**Mossik Hacobian, nan imel: mossik@higherground-boston.org, nan nimewo telefòn: 617-652-8014 x302
- Enskripsyon**.....Nou rekrite elèv yo nan kèk lekòl ke nou menm nou chwazi.
- Sit entènèt**.....www.higherground-boston.org

BOYS & GIRLS CLUBS OF BOSTON HENNIGAN CLUB

Klib Hennigan nan ap founi ansèyman nan Gramè/Literati Angle (ELA) ak matematik le maten ak aktivite anrichisman nan aprè midi. Elèv yo ap patisipe nan plizyè kalite pwogram diferan, pami yo : pwogram spòtif, teknoloji, atizay ak "social rec."

- Pou**.....Klas 3yèm jiska 5yèm ane.
- Lokal la**.....200 Heath St, Jamaica Plain
- Dat yo**.....6 jiyè - 7 out
- Kontakte**Josh Davis, nan imel: jdavis@bgcb.org, nan nimewo: 617-994-4741
- Enskripsyon**.....Ranpli yon aplikasyon BGCB epi siyen yon egzansyon BASB. Nou gen yon oryantasyon pou paran yo avan ete a ki obligatwa.
- Sit entènèt**.....www.bgcb.org

BOYS & GIRLS CLUBS OF BOSTON ORCHARD GARDENS SUMMER LEARNING

Akademi Aprantisaj Ete BGCB a, an patenarya avèk Lekòl Piblik Boston, se yon opòtinite ete ideyal pou elèv yo, pou kenbe panse yo angaje pandan y ap jwi anbyans ete a.

- Pou**.....Elèv klas 4yèm-6yèm Ane. Elèv lekòl Orchard Gardens yo.
- Lokal la**.....906 Albany Street, Roxbury
- Dat yo**.....6 jiyè - 7 out
- Orè**9:00-4:00
- Kontakte**Russell Lamberti, nan imel: rlamberti@bgcb.org, nan nimewo telefòn: 617-686-9499
- Enskripsyon**.....Elèv lekòl Orchard Gardens ki bezwen sipò pandan ete a ap resevwa kèk fòmilè. Fanmi sila yo ki enterese enskri va ranpli yon fòmilè kontak.
- Sit entènèt**.....www.bgcb.org

BOYS & GIRLS CLUBS OF BOSTON AKADEMI APRANTISAJ ETE SUMNER A

Akademi Aprantisaj Ete Sumner a founi pwogram akademik ak aktivite anrichisman pou elèv yo.

- Pou**.....Klas 3yèm-5yèm Ane.
- Lokal la**.....Irving Middle School, 105 Cummins Highway, Roslindale
- Dat yo**.....6 jiyè - 7 out
- Orè**.....8:30-4:00
- Kontakte**Derick Rodriguez, drodriguez@bgcb.org, 617-363-9938
- Enskripsyon**.....Dènye dat pou enskri se 22 me. Pwofèsè yo ak pèsònèl lekòl yo bay rekòmandasyon yo pa pi ta ke 6 avril.
- Sit entènèt**.....www.bgcb.org

BREAKTHROUGH GREATER BOSTON

“Breakthrough” ofri sis ane pwogramasyon aksè a inivèsite (kolèj) bay elèv ki reyèlman motive. Nou enspire angouman pou aprantisaj e nou asire ke chak elèv kapab rantre nan yon inivèsite 4 an, atravè pwogram frè skolarizasyon gratis nou yo pou elèv lekòl mwayenn ak lekòl segondè, pandan tout ane a.

- Pou**.....Klas 6yèm-12yèm Ane.
- Lokal la**.....665 Metropolitan Avenue, Hyde Park
- Dat yo**.....1ye jiyè jiska 7out
- Orè**.....8:00-3:30
- Transpòtasyon**....Wi
- Kontakte**Paulina Murton, nan imel: pmurton@btgbmail.org, nan nimewo: 617-349-6647
- Enskripsyon**.....Elèv yo aplike pou yo fè pati pwogram “Breakthrough” a nan lekòl mwayenn epi yo rete enskri pandan tout karyè yo nan lekòl segondè. Elèv yo ak fanmi yo ranpli yon aplikasyon sou sit entènèt la.
- Sit entènèt**.....www.breakthroughgreaterboston.org

CITYSPROUTS SUMMER PROGRAM

Pwogram Jèn Lidè CitySprouts la se yon pwogram ki fonksyone aprè jounen lekòl la ak nan ete ki anrasine nan aktivite syans ak enjenyè (jeni) ki baze sou kèk pwøjè; li ankouraje jèn yo reflechi an pwofondè e nan yon fason kritik sou monn lan ozalantou yo epi devlope konpetans nesèsè pou angajman sivik alontèm.

- Pou**.....Elèv laj 11 a 14 an
- Lokal**Na va detèmine sa pi devan
- Dat yo**.....1ye jiyè - 8 out
- Orè a**9:00-3:00
- Kontakte**Robyn Burns, nan imel: rburns@citysprouts.org, nan nimewo telefòn: 617-876-2436
- Enskripsyon**.....Nou rekrute elèv yo nan men lekòl patnè nou yo, e atravè kontak lekòl patnè nou yo. Elèv yo ranpli yon fòmilè sou entènèt oswa sou papye, lèfini apresa y ap genyen pou yo fè yon entèvyou. Nou avèti elèv yo pa pi ta ke fen mwa me a, pou n fè yo konnen si nou asepte yo nan pwogram nan, osinon si nou mete yo sou yon lis datant.
- Sit entènèt**.....www.citysprouts.org

DEPARTMENT OF EARLY CHILDHOOD SUMMER EARLY FOCUS

Depatman Edikasyon Timoun Piti Lekòl Piblik Boston (BPS) an travay atravè yon konbinezon pwogram etid, devlopman pwofesyonèl, ak konsèy pou amelyore kalite enstriksyon elèv yo ap resewva epi prepare yo pou yon karyè skolè solid nan BPS pandan ane skolè a ka nan ete a. Nou te devlope pwogram ak kourikoulòm (pwogram etid) Konsantrasyon Ete Timoun Piti a (“Summer Early Focus”) pou elèv ki nan klas jadendanfan K2 jiska 3yèm ane.

- Pou**.....Elèv k ap bay rannman ki yon ti jan pi ba pase estandan (nòm) yo nan egzamen MAPP a, Klas jadendanfan K0 jiska 2yèm ane
- Lokal**West Zone Early Learning Center, Orchard Gardens, Ellison Parks EES, East Boston EEC
- Dat yo**.....6 jiyè - 7 out
- Kontakte**Solange Marsan, nan imel: smarsan@bostonpublicschools.org, nan nimewo telefòn: 617-922-1335
- Enskripsyon**.....Li genyen yon pwosesis aplikasyon ki fèt tank n ap resewva aplikasyon yo, e l ap ouvé rive jis 15 avril. N ap avèti fanmi yo pa pi ta ke 15 avril sou si yo resewva yon plas ou non, epi yo dwe konfime repons yo pa pi ta ke 1ye me pou yo kapab asire plas yo.
- Sit entènèt**.....www.bpslearlylearning.org/summer-early-focus

DOTHOUSE HEALTH

DotHouse Health jere “Generation Next Academy” - GNA (“Akademi Pwochèn Jenerasyon”) kòm pati “Sant Adolesan” an (“Teen Center”). Tout patisipan GNA yo tire benefis nan yon orè konstan (woutin), ki gen ladan l : sipò akademik, preparasyon pou mendèv, bon sante ak byenèt, lidèchip sivik e kominotè, medya, atizay, ak rekreyasyon (lwazi).

- Pou**.....elèv ant laj 10 e 14 an.
- Lokal la**.....1353 Dorchester Avenue, Dorchester
- Dat yo**.....6 jiyè - 7 out
- Orè**.....8:30-3:00
- Kontakte**Michelle Rue, nan imel: michelle.rue@dothousehealth.org, nan nimewo: 617-740-2531
- Enskripsyon**.....Referans nan men Lekòl Piblik Boston ak nan men lekòl patnè a
- Sit entènèt**.....www.dothousehealth.org

FREEDOM HOUSE SUMMER LEARNING AKADEMI (AKADEMI APRANTISAJ ETE)

Pwojè Aprantisaj Ete a reyini ansanm "Freedom House" ("Kay Libète"), "Boston Private Industry Council" ("Konsèy Endistri Prive Boston an"), ak "Benjamin Franklin Institute of Technology" (enstiti "Benjamin Franklin Institute of Technology") pou yo founi kou doub enskripsyon kote ke yo bay elèv yo kredi pou kou yo, preparasyon pou kolèj (inivèsite), eksperyans mendèv, ak fòmasyon sou jistis sosyal ak angajman sivik pandan ete a, pou prepare elèv yo pi byen pou kolèj (inivèsite).

Pou.....Klas 11yèm a 12yèm ane.

Lokal5 Crawford Street, Dorchester

Dat yo.....6 jiyè - 28 out

Orè.....8:30 jiska 6:00

Transpòtasyon....Wi

KontakteCharmaine L. Arthur, nan imel: carthur@freedomhouse.com, nan nimewo: 617-445-2805

Enskripsyon.....Referans nan mwèn Lekòl Piblik Boston, Kowòdinatè ki fè sansibilizasyon yo, paran yo, moun k ap bay swen yo ak ansyen elèv lekòl yo. Fòmilè aplikasyon an sou entènèt oswa sou sou papye. Nou envite fanmi yo vin nan Oryantasyon Ete a k ap fèt yon jou samdi an jen.

Sit entènèt.....www.freedomhouse.com

GASTON INSTITUTE/UMASS BOSTON SUMMER TAG | ALERTA

Pwogram "Talented and Gifted Latino" an (TAG - Pwogram "Latino ki Gen Talan ak Don") ak "Project ALERTA" kreye spesifikman pou yo bay elèv Latino yo ansanm ak elèv k ap Aprann Anglè yo sipò atravè yon konbinezon pratik klas ki baze sou pwojè, ak yon anvivònmman aprantisaj ki ankouraje fyète kiltirèl ak angajman sivik pami elèv yo, nan yon pwogram aprantisaj akselere nan invèsite UMass Boston ki dire 5 semèn.

PouElèv Latino yo ak/oswa Elèv k ap Aprann Anglè yo, ki nan klas 6yèm jiska 8yèm ane.

Lokal la.....100 Morrissey Boulevard, Boston

Dat yo.....6 jiyè - 7 out

Orè9:00-3:00

Transpòtasyon....Wi

KontakteMichelle Irene Polanco Pereira, nan imel: michelle.pereira@umb.edu, nan nimewo: 617-287-7638

Enskripsyon.....Referans nan mwèn Lekòl Piblik Boston, Kowòdinatè ki fè sansibilizasyon yo, paran yo, moun k ap bay swen yo ak ansyen elèv lekòl yo. Fòmilè aplikasyon an sou entènèt oswa sou sou papye. Nou envite fanmi yo vin nan Oryantasyon Ete a k ap fèt yon jou samdi an jen.

Sit entènèt.....www.umb.edu

HALE OUTDOOR LEARNING ADVENTURES (AVANTI APRANTISAJ HALE DEYÒ BILDING YO)

Hale travay avèk lekòl patnè yo pou l founi bonjan kalite pwogram edikatif ak pwogram kan ki fè prèv tèt yo kòm pwogram ki genyen enpak pozitif sou jèn yo.

Pou.....Elèv lekòl Bates, Channing, Chittick, Clap, Curley, Grew, Ohrenberger, Russell, ki nan Klas 3yèm-4yèm ane

Lokal80 Carby St., Westwood

Dat yo.....6 jiyè - 7 out

Orè8:30-4:15

Transpòtasyon....Wi

KontakteJaclyn Ross, nan imel: jross@hale1918.org, nan nimewo telefòn: 781-326-1770

Enskripsyon.....Enfòmasyon enskripsyon nan pwogram nan disponib nan lekòl patnè yo.

Sit entènèt.....hale1918.org

HERO KIDS SPORTS LLC HERO KIDS SPORTS FANTASTIC

Nou se yon pwogram anrichisman spesyalize pou timoun, ki anseye konsèp fondamantal spò ak prensip travay an ekip. Nou ankadre 11 diferan kalite spò, pami yo : besbòl, foutbòl, volebòl, atletis (kous), basketbòl, jimnastik, oki sou gazon/oki nan sal, "flag-foutball" (yon foutbòl ameriken), lakwòs, yoga ak at masyal (spò konba, tankou karate); epi ap genyen yon seremoni prim trè espyal pou chak HERO ("ERO").

Pou.....Elèv laj 2 jiska 12 an

LokalHarvard/Kent Elementary, 50 Bunker Hill Street, Charlestown

Dat yo.....1ye jen - 31 out

Orè7:00-6:00

KontakteReid Noble, nan imel: coachreid@herokidsports.com, nan nimewo telefòn: 617-520-4882

Enskripsyon.....Enskripsyon an sou sit entènèt nou an.

Sit entènèt.....www.herokidsports.com

HORIZONS GREATER BOSTON HORIZONS AT DEDHAM COUNTRY DAY SUMMER PROGRAM

Horizons nan lekòl Dedham Country Day la ofri yon pwogram anrichisman akademik ete gratis pou elèv ki sot nan fanmi ki pa genyen mwayen ekonomik nan vil Boston ak Dedham.

Pou.....Elèv lekòl Bates, Mattahunt, Young Achiever, ak Irving. Fanmi yo dwe satisfè kritè etabli pou lunch (manje midi) gratis, osinon a pri bon mache. Se pou elèv ki nan klas Jadendanfan K1 jiska 10yèm ane

Lokal la.....90 Sandy Valley Road, Dedham

Dat yo.....27 jen - 8 out

Orè.....8:00-3:00

Transpòtasyon....Wi

Frè.....Gratis.

KontakteMeredith Laban, nan imel: mlaban@dcds.net, nan nimewo: 781-915-2626

Enskripsyon.....Nou egzijè yon aplikasyon ansanm ak kèk rekòmasyon pwofèsè. Nouvo elèv dwe fè yon demann sou entènèt, sou sit entènèt : horizonsgreaterboston.org.

Sit entènèt.....horizonsgreaterboston.org

HORIZONS GREATER BOSTON HORIZONS SUMMER ENRICHMENT PROGRAM AT BPS

Horizons nan Mattahunt ofri yon pwogram anrichisman akademik ete gratis pou elèv ki sot nan fanmi ki pa genyen mwayen ekonomik nan vil Boston.

- Pou**.....Fanmi yo dwe kalifye pou estati lunch (manje midi) gratis, osinon a pri bon mache. Pou elèv klas jadendanfan K1 jiska 3yèm ane
- Lokal**Na va detèmine sa pi devan
- Dat yo**.....9 jiyè - 10 out
- Orè**.....8:30-3:00
- Frè**.....Gratis
- Kontakte**Meredith Laban, nan imel: mlaban@dcds.net, nan nimewo telefòn: 781-915-2626
- Enskripsyon**.....Fanmi yo dwe kalifye pou estati lunch (manje midi) gratis, osinon a pri bon mache e yo dwe ale lekòl nan Lekòl Piblik Boston. Fè yon demann sou sit entènèt www.horizonsgreaterboston.org epi resevwa rekòmmandasyon yon pwofesè. Nou asepte demann yo (aplikasyon yo) tank n ap resevwa yo. Lòske yon fanmi fin soumèt yon aplikasyon, nou envite yo vin fè yon entèvyou enfòmèl.
- Sit entènèt**.....horizonsgreaterboston.org

IMMIGRANT FAMILY SERVICES INSTITUTE (IFSI-USA) AKADEMI ANRICHISMAN AK LIDECHIP ETE

IFSI itilize yon apwòch olistik (konplè) pou founi sèvis sipò ak anrichisman akademik presi, ki abòde defi patikilye timoun imigran ap afwontè kòm yon fason pou devlope tout potansyèl yo, ni lekòl, ni andeyò lekòl.

- Pou**.....Elèv k ap Aprann Angle ak fanmi sila yo ki pa genyen anpil mwayen ekonomik. Li konsantre sou elèv ayisyen/ayisyen-ameriken, ki nan klas jadendanfan K1 jiska 4yèm ane.
- Lokal la**.....575 American Legion Highway, Roslindale
- Dat yo**.....6 jiyè jiska 7 out
- Orè**.....8:00-3:00
- Frè**.....50\$/pa semèn pou kouvri depans enstriman mizik ak sòlfèj mizik.
- Kontakte**Géralde V. Gabeau, nan imel: gegabeau@gamil.com, nan nimewo telefòn 617-447-6522
- Enskripsyon**.....Ranpli yon aplikasyon sou entènèt epi soumèt li sou entènèt, osinon bay li an pèsòn.
- Sit entènèt**.....www.ifs-usa.org

JOSEPH M. TIERNEY LEARNING CENTER SUMMER LEARNING PROJECT

Pwojè Aprantisaj Ete nan Sant Aprantisaj Tierney an founi ansèyman nan gramè/literati angle (ELA) ak matematik, aktivite anrichisman ak aktivite lwazi, nan objektif pou redui mankman nan sa elèv yo te aprann pandan ete a. Elèv yo resevwa ansèyman nan men pwofesè Lekòl Piblik Boston ki sètifye pou sa.

- Pou**.....Elèv klas 3yèm-4yèm
- Lokal**125 Mercer Street, South Boston
- Dat yo**.....13 jiyè - 14 out
- Orè**.....8:30-4:00
- Kontakte**Jose Sotz, nan imel: jsotz@beaconcommunitiesllc.com, nan nimewo telefòn: 617-850-9157
- Enskripsyon**.....Elèv yo dwe enskri nan Sant Aprantisaj Tierney an («Tierney Learning Center»). Yo bay paran yo aplikasyon yo epi yo dwe remèt yo bay sant Tierney an, dekwa pou yo kapab ajoute yo nan Pwogram Aprantisaj Ete a.
- Sit entènèt**.....www.thetierneylearningcenter.org

SOCIEDAD LATINA STEAM TEAM (EKIP STEAM: SYANS, TEKNOLOJI, ENJENYÈ/JENI, ATIZAY, MATEMATIK)

Ete STEAM : (syans, teknoloji, enjenyè/jeni, atizay, matematik) se yon pwogram anrichisman ak sipò akademik STEAM pou Elèv k ap Aprann Anglè nan lekòl mwayenn yo (lekòl entèmedyè yo).

- Pou**.....Elèv latino, Elèv k ap Aprann Angle, elèv ki gen anpil bezwen e ki pa gen twòp mwayen ekonomik, ki nan klas 5yèm jiska 8yèm ane.
- Lokal la**.....1530 Tremont St, Boston
- Dat yo**.....6 jiyè - 7 out
- Kontakte**Juan Maldonado, nan imel: juan@sociedadlatina.org, nan nimewo: 617-442-4299
- Enskripsyon**.....Nou bay aplikasyon yo dirèkteman bay liyezon (moun kontak) lekòl yo oswa dirèkteman bay biwo Sociedad Latina yo
- Sit entènèt**.....sociedadlatina.org

SOCIEDAD LATINA ACADEMY FOR LATINOS ACHIEVING SUCCESS (AKADEMI POU LATINO K AP REYISI - ALAS)

Academy for Latinos Achieving Success (Akademi pou latino k ap reyisi) founi Elèv k ap Aprann Anglè nan Lekòl Piblik Boston yo avèk aksè inivèsité (kolèj) ak sipò sikse pou yo kapab gen aksè a kolèj (inivèsité). Nou bay elèv yo sèvis atravè sipò akademik nan maten ak aktivite anrichisman nan aprè midi.

- Pou**.....Elèv k ap Aprann Anglè, ki nan klas 8yèm jiska 10yèm ane.
- Lokal la**.....1530 Tremont Street, Boston
- Dat yo**.....6 jiyè - 14 out
- Orè**.....7:00-6:00
- Kontakte**Juan Maldonado, nan imel: juan@sociedadlatina.org, nan nimewo: 617-442-4299
- Enskripsyon**.....Nou kapab remèt aplikasyon yo bay liyezon patenarya lekòl yo, oswa dirèkteman bay Sociedad Latina
- Sit entènèt**.....sociedadlatina.org

SPORTSMEN'S TENNIS AND ENRICHMENT CENTER SUMMER LEARNING AT SPORTSMEN'S

Yon pwogram akademik ak anrichisman k ap fèt pandan senk semèn pou anpeche elèv yo pèdi nan ete a tout sa yo te aprann pandan ane skolè a. Aprantisaj Ete a ofri yon balans sipò ak anrichisman akademik ki genyen ladan l: lasyans, kondisyon fizik, ak kèk pwomnad.

- Pou**.....Klas 3yèm jiska 5yèm ane
- Lokal la**.....950 Blue Hill Avenue, Dorchester
- Dat yo**.....6 jiyè - 7 out
- Orè**.....9:00-3:30
- Kontakte**Charlyne Mines-Smart, Crimes-smart@sportsmenstennis.org, nan nimewo telefòn 617-288-9092
- Enskripsyon**.....Kontakte Charlyne Mines-Smart pou èd avèk enskripsyon
- Sit entènèt**.....www.sportsmenstennis.org

STEAM AHEAD SUMMER LEARNING ACADEMY

Sa se yon pwogram ete, k ap fèt lajounen pandan senk semèn. Pwogram nan ap fèt nan inivèsite Massachusetts Institute of Technology e l ap genyen ladan l kou nan matyè S.T.E.A.M. yo (Matematik, Kodaj, Atizay, ak Enjenyè/Jeni), pwomnad, ak prezantatè envite.

- Pou**.....Klas 5yèm-6yèm ane
- Lokal**77 Massachusetts Ave, Cambridge
- Dat yo**.....6 jiyè - 7 out
- Orè**.....9:00-4:30
- Transpòtasyon**..Wi
- Kontakte**Alix Holder, nan imel: aholder@westeamahead.org, nan nimewo telefòn 617-513-7928
- Enskripsyon**.....Dènye dat pou enskri se 31 me. Chak elèv k ap fè yon demann pou pwogram nan ap genyen pou yo ranpli yon Fòmilè Referans Evalyasyon Elèv.
- Sit entènèt**.....www.westeamahead.org

SUMMER ACADEMY ANOTHER COURSE TO COLLEGE HYDE PARK

Summer Academy (Akademi Ete) genyen kòm objektif : ede elèv yo atenn kredi yo bezwen pou klas yo, epitou ede yo diplome alè; li genyen ladan l ratrapaj kredi pou kou, pou elèv ki nan lekòl New Mission, BCLA ak ACC.

- Pou**.....Elèv zòn Hyde Park yo ki fè nòt F+ epi ki satisfè egzijans prezans ke lekòl yo etabli pou lekòl ete; pou elèv klas 9yèm-12yèm ane
- Lokal**N ap detèmine sa pi devan
- Dat yo**.....6 jiyè - 31 jiyè
- Orè**.....8:00-12:30
- Kontakte**Kathleen Linso, nan imel: klinso@bostonpublicschools.org, nan nimewo: 617-635-8865
- Enskripsyon**.....Rekòmandasyon ak lis konseye pedagojik yo.

SUMMER ACADEMY BOSTON GREEN ACADEMY

Pwogram anrichisman ete pou elèv klas 6yèm a 8yèm ane ak pwogram ratrapaj kredi pou kou, pou elèv klas 9yèm jiska 12yèm ane.

- Pou**.....Elèv klas 6yèm jiska 12yèm ane
- Dat yo**.....6 jiyè - 7 out
- Kontakte**Jodi Then, nan imel: jthen@bostongreenacademy.org, nan nimewo: 617-635-9860
- Enskripsyon**.....Elèv yo enskri menm fason yo ta enskri pou lòt enskripsyon tradisyonèl Lekòl Piblik Boston pou ete a. Epitou lekòl Boston Green Academy idantifye e rekòmande elèv ki ta reyèlman benefisye kichòy nan pwogram sa a. Nou bay elèv Boston Green Academy yo priorite.

SUMMER ACADEMY BRIGHTON HIGH SCHOOL BENGAL SUMMER SCHOLARS PROGRAM

Bengal Summer Scholars la ("Savan Ete Bengal") sèvi plizyè kalite elèv ki pa genyen ase kredi nan kou y ap pran yo, epi ki pa nan chemen pou yo diplome ; epi yo sèvi tou elèv k ap rantr nan klas 9yèm ane. Pwogram nan genyen ladan l yon pwogram etid ki baze sou pwojè elèv yo ap fè, ansanm ak pwomnad, ak ratrapaj kredi pou kou yo.

- Pou**.....Elèv k ap rantr nan klas 9èm ane; elèv 11yèm ak 12yèm ane; elèv ki depase laj lekòl, elèv k ap aprann angle ki pa genyen ase kredi pou klas yo ; elèv klas 9yèm jiska 12yèm ane
- Lokal**25 Warren Street, Brighton
- Dat yo**.....6 jiyè - 31 jiyè
- Orè**.....8:00-1:00
- Kontakte**Rob Rametti, nan imel: rrametti@bostonpublicschools.org, nan nimewo: 857-234-7661
- Enskripsyon**.....Dènye dat pou moun soumèt aplikasyon yo se 25 jen.
- Sit entènèt**.....www.brightonhighschool.org

SUMMER ACADEMY BURKE HIGH SCHOOL ACADEMIC & MENTORING FOR OVER-AGED & UNDER-CREDITED STUDENTS

Sèvi kòm yon repons (yon solisyon) pou redui mankman ki egziste nan akonplisman ak opòtinite, pou elèv ki depase laj lekòl ak elèv ki pa genyen ase kredi nan klas yo, atravè devlopman yon Pwogram Akademik/Konsèy Ete.

- Pou**.....Elèv ki pa genyen ase kredi nan klas yo, Elèv k ap Aprann Angle (EL), ak Elèv ki Genyen Andikap, pou klas 9yèm jiska 12yèm ane
- Lokal**60 Washington Street, Boston
- Dat yo**.....6 jiyè - 31 jiyè
- Kontakte**Filomena Cabral, nan imel: fcabral@bostonpublicschools.org, nan nimewo telefòn: 617-635-9837
- Enskripsyon**.....Nou rekrite elèv yo epi y ap genyen pou yo ranpli yon fòmilè. Nou ofri sesyon enfòmatif yo nan mwa mas, epi dènye dat pou ranpli aplikasyon an se 12 avril.
- Sit entènèt**.....www.jebhs.org

SUMMER ACADEMY DEARBORN STEM ACADEMY SUMMER LEARNING PROGRAM

Yon Akademi Aprantisaj Ete kalite siperye ki santre sou matyè STEM yo (Syans, Teknoloji, Enjenyè/Jeni, ak Matematik) pou 30 elèv lekòl entèmedyè (lekòl mwayen) ak yon pwogram ibrid (melanje) pou ratrapaj kredi pou 30 elèv lekòl segondè.

- Pou**.....Elèv klas 6yèm jiska 12yèm ane
- Lokal**36 Winthrop Street,
- Dat yo**.....6 jiyè - 7 out
- Orè**.....lendi jiska jedi. Klas 6yèm jiska 8yèm ane, 8:00 pou 2:00; klas 9yèm jiska 12yèm ane, 8:00 pou 12:00
- Kontakte**Darlene Marcano, nan imel: dmarcano@bostonpublicschools.org, nan nimewo telefòn: 857-205-0223
- Enskripsyon**.....Elèv ki nan klas 9yèm jiska 12yèm ane ki echwe nan yon klas, swa plis, elijib pou yo resevwa kredi nesèsè yo pou yo diplome.

SUMMER ACADEMY EXCEL HIGH SCHOOL

Yon pwogram ratrapaj kredi pou elèv, swa an pèsòn, oswa sou entènèt.

- Pou**.....Elèv ki pa sou chemen pou yo diplome epi ki bezwen ratrape kredi nan gwoup kou y ap pran yo, klas 9yèm jiska 12yèm ane
- Lokal**95 G Street, South Boston
- Dat yo**.....6 jiyè - 6 out
- Orè**.....8:00-1:00
- Kontakte**Shirley Garcia-Pemberton, nan imel: sgarcia5@bostonpublicschools.org, nan nimewo telefòn: 978-390-6268
- Enskripsyon**.....Nou detèmine elijibilite elèv yo an konsè avèk konseye pedagogik yo nan 3yèm peryòd ane skolè a. Elèv ki elijib yo ap resevwa yon aplikasyon ak yon lèt angajman pou pwogram nan, epi yo dwe remèt toude tou ranpli pou yo kapab enskri.

SUMMER ACADEMY HAYNES EARLY EDUCATION CENTER SCHOLARS PROGRAM

Dezi nou se ankouraje konpetans sosyal/emosyonèl pozitif, epi devlope yon fondasyon pi solid nan alfabetizasyon, ekriti, ak matematik.

- Pou**.....Klas jadendanfan K1 jiska K2
- Lokal**263 Blue Hill Avenue, Roxbury
- Dat yo**.....6 jiyè - 7 out
- Orè**.....8:00-2:00
- Kontakte**Janella Isaac, nan imel: jisaac@bostonpublicschools.org, nan nimewo telefòn: 617-635-6446
- Enskripsyon**.....Nou mande fanmi yo soumèt yon aplikasyon ranpli bay lekòl la, pa pi ta ke 1ye jen. N ap avèti fanmi yo sou si nou asepte elèv yo nan pwogram nan ou non, n ap bay o yon pake dakèy, epi n ap enfòme yo sou dat pwogram yo lòske nou fin asepte aplikasyon yo.

SUMMER ACADEMY MCKAY K-8 SCHOOL ACADEMIC ENRICHMENT PROGRAM

Pwogram nan founi elèv yo ak bonjan kalite pwogramasyon ete, ansanm ak kèk aktivite arichisman ki genyen anpil valè pou redui mankman ki egziste nan opòtinite elèv yo.

- Pou**.....Elèv klas jadendanfan K2 jiska 4yèm ane
- Lokal**N ap detèmine sa pi devan
- Dat yo**.....6 jiyè - 7 out
- Orè**.....8:00-2:30
- Kontakte**Jordan Weymer, nan imel: jweymer@bostonpublicschools.org, nan nimewo: 617-635-8510
- Enskripsyon**.....Se pwofesè yo ak pèsònèl sipò yo ki chwazi elèv yo.

SUMMER ACADEMY TECHBOSTON

Pwogram nan founi elèv yo ak opòtinite pou yo patisipe nan aprantisaj pwolonje pandan sesyon ete a. Elèv yo kapab rafrech memwa yo sou kèk klas fondamantal atravè ansèyman pwofesè yo ak/oswa atravè ratrapaj sou entènèt, pou kredi yo te manke pou klas yo pandan ane skolè a.

- Pou**.....Elèv ki pa t resevwa kredi pou yon kou yo te eseye reyisi, pou elèv klas 9yèm jiska 12yèm ane
- Lokal**9 Peacevale Rd, Dorchester
- Dat yo**.....6 jiyè - 6 out
- Orè**.....Lendi jiska jedi, 7:30-12:30
- Kontakte**Jessica Descartes, nan imel: jdescartes@bostonpublicschools.org, nan nimewo: 617-635-1615
- Enskripsyon**.....Pandan n ap verifye dènye nòt mwayèn yo, konseye pedagogik lekòl yo va avèti elèv yo sou estati yo epi yo va enskri elèv yo atravè pòtay ASPEN nan sou entènèt.
- Sit entènèt**.....techbostonacademy.org

WARREN/PRESCOTT K-8 SCHOOL BRIDGING ACADEMICS AND SCIENCE

Pwogram nan founi yon eksperyans STEM (Syans, Teknoloji, Enjenyè/Jeni, Matematik) dinamik avèk yon eksperyans "Jaden a Tab". Enjenyè, envestistè, syantifik, ak atis chanje mond lan. Pwogram nou an bay elèv yo abilitè pou yo devlope kèk ide ki kapab fè mond lan yon plas kote yo vle abite.

Pou.....Klas jadendanfan K2 jiska 5yèm ane

Lokal50 School Street, Charlestown

Dat yo.....6 jiyè - 7 out

Orè8:15-2:15

KontakteKaren Scholz, nan imel: kscholz@bostonpublicschools.org, nimewo telefòn: 617-448-5027

Enskripsyon.....Nou envite elèv lekòl Warren-Prescott ki bezwen sipò oswa anrichisman anplis nan afè lekòl. Elèv lòt lekòl kapab aplike.

Sit entènèt.....warrenprescott.com

THE STEPPINGSTONE FOUNDATION

Akademi Steppingstone nan prepare elèv Boston ki motive pou asestasyon ak siksè nan lekòl endepandan, lekòl Katolik, ak lekòl konkou antre piblik ki klase pi wo yo. Savan yo patisipe nan preparasyon etid skolè ki djanm, pandan de (2) ete ak yon ane skolè.

Pou.....Elèv ki montre potansyèl nan afè lekòl, ki travay di, ki genyen paran k ap kore yo lakay yo, epi ki enterese rantre nan yon lekòl konkou antre, osinon yon lekòl endepandan, klas 5yèm jiska 7yèm ane

Lokal2300 Washington Street, Boston

Dat yo.....6 jiyè - 8 me, 2021

Orè7:45-3:30

Frè.....80\$ pou depans sou pwogram nan, transpòtasyon, ak inifòm. Si genyen difikilte pou elèv yo peye frè a, yo kapab peye l pa moso, nou kapab redui l, oswa n kapab fè yon eksepsyon.

KontakteMary Sullivan, nan imel: msullivan@tsf.org, nan nimewo telefòn: 617-423-6300

Enskripsyon.....Kandida yo dwe enterese fè yon demann epi enskri nan yon lekòl konkou antre lekòl piblik Boston oswa yon lekòl endepandan. Pwofesè ak fanmi kapab lonmen elèv yo dirèkteman sou sit entènèt: www.tsf.org/apply

Sit entènèt.....www.tsf.org

THE STEPPINGSTONE FOUNDATION COLLEGE SUCCESS ACADEMY (AKADEMI SIKSÈ KOLÈJ [INIVÈSITE])

Akademi Siksè Kolèj la (Inivèsite a) travay pou l amelyore rannman elèv Boston yo, nan fason l founi kèk sesyon nan sezon ete a pou l vanse akonplisman akademik, konpetans sosyal-emosyonèl, ak konesans elèv yo genyen sou kolèj (inivèsite) ki anrapò ak objektif yo, ki se: diplome nan lekòl segondè, enskri nan kolèj (inivèsite) epi fini etid yo.

Pou.....Elèv klas 5yèm jiska 8yèm ane nan lekòl sila yo : Edison, Jackson Mann, Gardner, ak McKay.

Lokal la.....One Appleton Street, 4th Floor, Boston

Dat yo.....6 jiyè jiska 6 me, 2021

Orè.....7:45-3:30.

Transpòtasyon....Wi

Frè.....80\$ pou pwogram ete yo pou ede pran swen depans pwogram nan, ki gen ladan l transpòtasyon ak inifòm. Anplis genyen yon frè 50\$ depozit. Si frè pwogram yo prezante yon difikilte pou fanmi yo, yo kapab peye frè yo pa mòso, nou kapab redui yo, osinon anile yo.

Kontakte.....Chris Parris, nan imel: cparris@tsf.org, nan nimewo telefòn: 617-423-6300

Enskripsyon.....Pwofesè yo ak fanmi yo kapab nonmen elèv pa yo dirèkteman bay Steppingstone. Admisyon an baze sou yon aplikasyon, yon entèvyou avèk elèv la ak fanmi l, ansanm ak sou kantite plas ki disponib nan pwogram nan.

Sit entènèt.....www.tsf.org

THE3POINTFOUNDATION C.A.B. ACADEMY (AKADEMI C.A.B.)

C.A.B. Academy se yon akademi ete senk semèn pou elèv ki sot nan lekòl ki nan pwogram aprè lekòl "3 Pwen" an ("3Point After-School Program"). C.A.B. se yon sant kreyativite ki itilize aprantisaj ki baze sou pwojè, pou devlope ekri, matematik, ak kapasite elèv yo pou rezoud pwoblèm, ki entegre itilizasyon òdinatè ak desen nimerik (dijital) 3 dimansyon ladan l. Epitou C.A.B. ofri atizay, dans, natasyon (naje), ak spò.

Pou.....Klas 6yèm jiska 8yèm ane

Lokal la.....1270 Soldiers Field, Brighton

Dat yo.....6 jiyè - 7 out

Orè.....9:00-5:00

Transpòtasyon....Wi

Frè.....Gratis

KontakteErica Rivers, nan imel: erica.rivers@3pointfoundation.org, nan nimewo telefòn: 617-302-9880

Enskripsyon.....Nou distribye aplikasyon yo bay elèv yo an mas.

Sit entènèt.....3pointfoundation.org

THOMPSON ISLAND OUTWARD BOUND EDUCATION CENTER SUMMER CONNECTIONS (KONEKSYON ETE)

Yon pwogram aprantisaj senk-semèn ki pran plas chak jou nan zil Thompson Island nan ki melanje ansanm afè akademik ak Sipò Akademik ak Aktivite Anrichisman pou elèv k ap antre nan klas 6yèm ane.

Pou.....Elèv nan lekòl: King, Henderson Upper, Roosevelt, McKay, Umana, Young Achievers, ak Trotter, pou elèv klas 5yèm ane.

Lokal la.....21 Drydock Ave, South Boston

Dat yo.....6 jiyè - 7 out

Orè.....8:30-4:30

Transpòtasyon....Wi

KontakteShalese Ford, nan imel: sford@thompsonisland.org, nan nimewo telefòn: 617-830-5131

Enskripsyon.....Elèv yo enskri atravè kèk lekòl patnè spesifik. Nou bay elèv yo tout papyè pou yo enskri atravè yon kontak lekòl la, osinon ki sot dirèkteman nan pwogram nan.

Sit entènèt.....www.thompsonisland.org

TRINITY BOSTON CONNECTS TRINITY EDUCATION FOR EXCELLENCE PROGRAM (TEEP)

TEEP se yon pwogram skolarizasyon gratis andeyò orè lekòl ki ranfòse elèv yo pou yo chèche atenn ekselans atravè anrichisman akademik, eksplorasyon kiltirèl, ak devlopman lidèchip. Tout nouvo kandida yo dwe enskri nan klas sizyèm ak setyèm ane nan moman sa a epi patisipe nan pwogramasyon ki nouri pwogram nan pandan yon peryòd ki dire plis ke 3 an jiska plis ke 6 an.

Pou.....Elèv ki pa genyen anpil mwayen ekonomik, ki bezwen pwogram nan ete a ak anrichisman akademik; elèv klas 7yèm jiska 12yèm ane.
Lokal la.....206 Clarendon Street, Boston,
Dat yo.....1ye me - 1 out
Orè.....8:30-3:30
KontaktePriscilla Andrade, nan imel: pandrade@trinityinspires.org, nan nimewo telefòn: 617-536-0944,
Enskripsyon.....Nou rekritre elèv yo. Aplikasyon yo disponib sou entènèt ak sou papye.
Sit entènèt.....www.trinityinspires.org

WORLD OCEAN SCHOOL SUMMER AMBASSADOR PROGRAM

Elèv yo ale nan "Long Island Sound" pou 14 jou, pou yo elaji pèspektif yo nan monn lan, pou yo mete tèt yo e kontribye nan diferan kilti, epi pratike devlopman kominotè sou bato vwal istorik "Roseway" la.

Pou.....Laj 12 jiska 16an
LokalBoston
Dat yo.....10 out - 23 out
KontakteCara James, nan imel: cara@worldoceanschool.org, nan nimewo: 484-949-4955
Enskripsyon.....Dènye dat pou enskri se 1ye avril. Aplike sou sit entènèt.
Sit entènèt.....www.worldoceanschool.org

YMCA OF GREATER BOSTON SUMMER LEARNING @ THE GARDNER PILOT ACADEMY (APRANTISAJ ETE NAN AKADEMI GARDNER PILOT LAN)

Sa se yon pwogram 5-semèn ki melanje zafè akademik ak zafè anrichisman ansanm.

Pou.....Klas jadendanfan K1 jiska klas 8yèm ane
Lokal la.....N ap detèmine sa pi devan
Dat yo.....6 jiyè - 7 out
Orè.....8:30-5:30
KontakteMariela DeLeon, nan imel: mdeleon@ymcaboston.org, nan nimewo telefòn: 617-549-8452
Enskripsyon.....Nou rekrite elèv yo. Paran yo dwe ranpli pakè enskripsyon an avèk Direktè YMCA la.
Sit entènèt.....ymcaboston.org

YMCA OF GREATER BOSTON AKADEMI APRANTISAJ ETE NAN LEKÒL MENDELL & KENNEDY

Pwogram sa a melanje zafè akademik ak zafè anrichisman ansanm nan yon anviwònman lekòl okonplè.

Pou.....Klas jadendanfan K2 jiska klas 2yèm ane
Lokal la.....164 School Street, Roxbury
Dat yo.....7 jiyè - 7 out
Orè.....8:00-6:00
Frè.....Gratis
KontakteAllison Singer, nan imel: asinger@ymcaboston.org, nan nimewo telefòn: 617-512-8851
Enskripsyon.....Paran yo dwe ranpli pakè enskripsyon an
Sit entènèt.....ymcaboston.org

YMCA OF GREATER BOSTON AKADEMI APRANTISAJ ETE NAN PONKAPOAG OUTDOOR CENTER (SANT DEYÒ "PONKAPOAG")

Yon pwogram akademik ak anrichisman 5-semèn pou elèv ki nan lekòl King, Mendell, ak Winthrop.

Pou.....Klas 2yèm jiska 7yèm ane
Lokal la.....Blue Hills, Canton
Dat yo.....6 jiyè - 7 out
Orè.....8:00-6:00
TranspòtasyonWi
KontakteAshley Cobb, nan imel: acobb@ymcaboston.org, nan nimewo telefòn: 617-620-9707
Enskripsyon.....Paran yo ranpli yon pake aplikasyon
Sit entènèt.....ymcaboston.org

YMCA OF GREATER BOSTON AKADEMI APRANTISAJ ETE NAN YMCA MENINO A

Pwogram sa a melanje zafè akademik ak zafè anrichisman ansanm nan yon anviwònman skolè kominotè.

Pou.....Elèv ki nan zòn Hyde Park ak Roslindale, ki nan klas jadendanfan K2 jiska klas 5yèm ane,
Lokal la.....1137 River Street, Hyde Park
Dat yo.....6 jiyè - 7 out
Orè.....8:00-6:00
KontakteAline Dallaire, nan imel: adallaire@ymcaboston.org, nan nimewo: 857-205-5632
Enskripsyon.....Referans Lekòl Piblik Boston.
Sit entènèt.....ymcaboston.org

YMCA OF GREATER BOSTON SUMMER CAMP @ PONKAPOAG OUTDOOR CENTER

Kan lajounen YMCA la kenbe timoun yo angaje, an sekirite, an sante, epi l kenbe lespri yo sou afè aprantisaj. Plis pase tout bagay, nou met aksan sou yon ete amizan.

Pou.....Elèv klas 2yèm jiska 8yèm ane

LokalBlue Hills, Canton

Dat yo.....29 jen - 4 septanm

Orè8:00-6:00

Transpòtasyon....Wi

Frè.....Wi, genyen èd finansye. Nou asepte "voucher" (yon èd finansye).

KontakteDevin Collin-Ives, nan imel: dcollins-ives@ymcaboston.org, nan nimewo telefòn: 781-439-0032

Enskripsyon.....Enskri sou entènèt, osinon nan branch lokal YMCA ou la. Enskripsyon sou entènèt pa disponib pou sila yo k ap resewva èd finansye; tanpri enskri nan branch lokal YMCA ou la.

Sit entènèt.....ymcaboston.org

YMCA OF GREATER BOSTON AKADEMI APRANTISAJ ETE NAN MARIO UMANA A (LEKÒL MARIO UMANA A)

Pwogram sa a melanje afè akademik siperyè ak afè anrichisman ansanm pou elèv doub lang ki sot nan lekòl Mario Umana K-8 School la ak lekòl McKay Elementary School la.

Pou.....Pou elèv doub lang, pou klas Jadendanfan K1 jiska klas 2yèm ane

Lokal la.....312 Border Street, East Boston

Dat yo.....6 jiyè - 7 out

Orè8:00-6:00

KontakteAllison Singer, nan imel: asinger@ymcaboston.org, nan nimewo telefòn: 617-512-8851

Enskripsyon.....Nou rekrute elèv yo. Paran yo ap ranpli on pake enskripsyon avèk direktè YMCA la.

Sit entènèt.....ymcaboston.org

YMCA OF GREATER BOSTON CAMP @ THE MENINO Y

Kan lajounen YMCA la kenbe timoun yo angaje, an sekirite, an sante, epi l kenbe lespri yo sou afè aprantisaj. Plis pase tout bagay, nou met aksan sou yon ete amiza.

Pou.....Elèv klas jadendanfan K2 jiska 8yèm ane

Lokal1137 River Street, Hyde Park

Dat yo.....29 jen - 4 septanm

Orè8:00-6:00

Frè.....Wi, genyen èd finansye. Nou asepte "voucher" (yon tip èd finansye).

KontakteJose Corriea, nan imel: jcorriea@ymcaboston.org, nan nimewo telefòn: 617-548-8063

Enskripsyon.....Enskri pou kan an sou entènèt oswa nan branch lokal YMCA ou la. Enskripsyon sou entènèt pa disponib pou sila yo k ap resewva èd finansye; tanpri enskri nan branch lokal YMCA ou la.

Sit entènèt.....ymcaboston.org

YMCA OF GREATER BOSTON ACHIEVERS PROGRAM

Pwogram Achievers YMCA la kreye pou l founi sipò esansyèl elèv ki pa genyen anpil mwayen ekonomik ak elèv premye jenerasyon bezwen pou yo fini etid yo aprè lekòl segondè.

Pou.....Elèv klas 7yèm jiska 12yèm ane

Lokal3134 Washington Street, Roxbury

Dat yo.....6 jiyè - 7 out

Orè9:00-4:00

KontakteKarina Teixeira, nan imel : kteixeira@ymcaboston.org, nan nimewo telefòn: 617-927-8026

Enskripsyon.....Enskri nan branch lokal YMCA suivan yo: Roxbury, Dorchester, East Boston, Huntington, Wang ak Oak Square

Sit entènèt.....ymcaboston.org

ZOO NEW ENGLAND SUMMER LEARNING (ZOU NEW ENGLAND APRANTISAJ ETE)

Aprantisaj Ete nan zou Franklin Park Zoo a se yon pwogram ki pa koute anyen. Li se yon pwogram akademik ki konbine kourikoulòm matematik ak kourikoulòm ELA (Gramè ak Literati) BPS la avèk anrichisman nan domèn zouwojji.

Pou.....Elèv ki bezwen èd akademik anplis, klas 3yèm a 4yèm ane.

Lokal la.....1 Franklin Park Rd.,Dorchester

Dat yo.....6 jiyè - 7 out

KontakteRebecca Nuske, nan imel: rnuske@zoonewengland.org, nan nimewo telefòn: 617-989-2683

Enskripsyon.....Nou rekrute elèv yo. Nou founi paran yo/gadyen responsab yo ak fòmilè yo pou pwogram nan. Avan kòsman pwogram nan, nou envite chak elèv enskri nan yon nuit oryantasyon pou fanmi.

Sit entènèt.....www.zoonewengland.org

SUMMER STUFF 2020

(Bagay pou Ete 2020 La)

**Yon Piblikasyon
Lekòl Piblik Boston
Biwo Kominikasyon**

Bruce C. Bolling Municipal Building
2300 Washington St., Roxbury MA 02119
bostonpublicschools.org
communications@bostonpublicschools.org
617-635-9265

Ni Lekòl Piblik Boston ni anplwaye li yo pa patwone (fè reklam), rekòmande, ni reprezante okenn pwogram, òganizasyon, oswa resous ki mansyone nan piblikasyon sa a ki pa fè pati BPS, pou l ta di ke yo swa favorab oswa apwopriye.

Gade piblikasyon sa a sou entènèt, sou sit: **bostonpublicschools.org/summer**

SIPÈNTANDAN
Dr. Brenda Cassellius

EDITÈ SUMMER STUFF
Wendy Feign

FEVRIYE 2019

Lekòl Piblik Boston pa diskrimine sou baz ras, koulè, laj, andikap, sèks, idantite sèksyèl, kwayans relijye, orijin nasyonal, zansèt, represay (revanj), oryantasyon sèksyèl, jenetik oswa estati militè, epi l pa tolere okenn fòm entimidasyon, menas, presyon ak/ni pèsèkasyon.

Kan Ete ak Pwogram

An jeneral kan lajounen yo ofri rekreyasyon, spò, atizay, anrichisman, ak pwomnad pandan lajounen. Rele chak kan pou w ka genyen plis detay. Kan lajounen yo an fonksyon Lendi jiska Vandredi, amwenske nou ta make sa otreman. (Sonje pou w poze kesyon sou èd finansyè ak bous si w ta bezwen sa.)

Kote Ou Ka Jwenn Èd pou w Jwenn yon Kan Ete

American Camp Association, New England

781-541-6080 ▪ acanewengland.org

Asosyasyon "American Camp Association, New England" lan konekte timoun a kan rezidansyèl yo nan tout eta New England yo epi l ofri yo gidans sou rechèch ak resous kan pèsonealize gratis. "ACA New England" pibliye yon gid anyèl sou kan lajounen ak kan rezidansyèl akredite, ki gen ladan l kesyon pou w poze direktè kan yo ansanm ak konsèy pou w jwenn yon kan. Ou kapab jwenn gid sa a sou entènèt, oubyen ou kapab mande pou kèk kopi nan telefòn oswa nan imel.

Cambridge Camping

617-864-0960 ▪ cambridgecamping.org

Pwogram Bous Kan Rezidansyèl Cambridge Camping lan ("Cambridge Camping's Overnight Camp Scholarship Program") ede fanmi jwenn bous pou plizyè kan rezidansyèl. Rezidan Boston yo elijib pou sèvis sa a.

Mommy Poppins

mommypoppins.com/Bosotn

Se paran ki ekri sit entènèt sa a. Li genyen yon Gid pou Kan ak anpil ide pou klas ak aktivite pou timoun tout kalite laj.

National Camp Association, Inc. (Asosyasyon Nasyonal Kan)

800-966-CAMP (2267) ▪ summercamp.org

Sèvis sa a bay referans pou kan rezidansyèl.

Student Camp And Trip Advisors (Kan Elèv Ak Konseye Pwomnad)

617-558-7005 ▪ 800-542-1233 ▪ campadvisors.com

Kan rezidansyèl sa yo popilè pami "teen" ak "pre-teen" Boston yo ("teen" vle di: laj 13 a 18 an, "pre-teen" vle di: jis avan laj 13 an). Tout ofri èd finansyè.

ACTORS' SHAKESPEARE PROJECT SUMMER YOUTH INTENSIVE

Pwogram entansif kat-semèn sa a se yon pwodiksyon teyat Shakespeare konplè. Gwoup jenès la travay chak jou avèk langaj, vwa, mouvman, ak konba Shakespeare avèk gidans manm konpayi ASP yo ak atis ki genyen eksperyans nan ansèyman. Eksperyans nan teyat ak zèv Shakespeare pa nesèsè. Epitou, genyen kèk pozisyon teknik disponib nan teyat la.

Pou.....Elèv laj 13 jiska 19 an

Lokal442 Bunker Hill Street, Charlestown

Dat yo.....6 jiyè - 2 out

Orè.....9:00-4:00; kèk lè nan fen semèn nan (nan weekend)

Depans.....Genyen bous 1.500\$ disponib. Frè skolarizasyon an founi yon ti fraksyon pri l koute pou pwogram nan opera, pami yo: pou peye manm pèsonel yo, lwaye, founiti, ak materyèl, ak manje pou jèn yo.

KontakteMichael Walker, nan imel: mfw@actorsshakespeareproject.org, nan nimewo telefòn: 617-875-8965

Enskripsyon.....Dènye dat: 1ye jen. Fè yon demann sou sit entènèt: www.actorsshakespeareproject.org/project-education/youth-programs/apply-now. Lòske elèv la ak gadyen responsab la fin ranpli fòmilè demann nan sou entènèt, y ap resevwa yon imel pou konfime pwochèn etap yo, pami yo: yon aplikasyon pou bous, ak enfòmasyon kontak pou manm pèsonel pwogram nan.

Sit entènèt.....www.actorsshakespeareproject.org

AMERICAN CHINESE CHRISTIAN EDUCATIONAL & SOCIAL SERVICES, INC. (ACCESS)

SUMMER ENRICHMENT PROGRAM (PWOGRAM ANRICHISMAN ETE)

Pwogram Anrichisman Ete ACCESS la se yon pwogram okonplè 7-semèn ki ofri leson akademik ak anrichisman, pwomnad chak semèn, ak jou ki konsakre pou kondisyon fizik (sante fizik/egzèsis). Genyen opòtinite ladan l pou swen gadri anplis pou timoun pandan 2 semèn nan mitan mwa out la.

Pou.....Elèv orijin imigran, Elèv k ap Aprann Anglè. Byenke pifò elèv nou yo Chinwa, nou sèvi elèv lòt etnisite ak lòt ras tou, elèv klas jadendanfan K2 jiska 5yèm ane.

Lokal la.....244 Harrison Avenue, Boston

Dat yo.....25 jen - 21 out

Orè.....9:00-5:30

Frè.....3.500\$, k ap kouvri kòb manje midi, frè aplikasyon an, ak yon mayo. Depans yo depann de sitiyasyon ekonomik fanmi an. Nou asepte EEC (Èd Finansyèl pou Edikasyon ak Swen Timoun piti) ak "voucher". Nou bay pri rabè pou frè ak sè. Genyen kèk bous limite disponib.

KontakteJi-Sun Ham, nan imel: ep@chinatownaccess.org, nan nimewo telefòn: 617-426-1070

Enskripsyon.....Si w enterese, kontakte nou pi vit ke posib pou n kapab mete w sou lis datant nou an.

Sit entènèt.....www.chinatownaccess.org

ANALYTICS HEAD START (AHEAD) GET AHEAD: DATA ANALYTICS

AHEAD ap devlope rezònman analitik nan yon epòk dijital (nimerik). Pwogram nan kreye pou l entwodui konsèp ak teknik analitik pou analize gwo kantite done pou dekouvri konesans ak enfòmasyon moun kapab aplike, nan yon anvivonman fòmidadab kote ke se done k ap gide avansman.

- Pou**.....Elèv lekòl segondè
- Lokal**101 St Theresa Ave, West Roxbury
- Dat yo**.....3 out - 14 out
- Orè**8:30-3:30
- Frè**.....2.100\$, Avan 29 fevriye, pri a ap 1.995\$ pou moun ki vin bonè. N ap retire 100\$ pou frè ak sè. L ap genyen ladan l ansèyman, aktivite, ak manje midi.
- Kontakte**Bethany Kalliel, nan imel: bethany@analyticsheadstart.com, nan nimewo telefòn: 603-703-7147
- Enskripsyon**.....Enskri sou entènèt sou sit: www.analyticsheadstart.com/register
- Sit entènèt**.....www.analyticsheadstart.com

ANN'S CHRISTIAN LEARNING INC. SUMMER TUTORING

Leson patikilye ete ACLC yo ede elèv yo prepare pou pwochèn nivo klas yo, pou ke yo kapab kòmanse nouvo ane skolè a avèk konfyans nan kapasite yo genyen pou yo reyisi. Kou nou yo presize pou chak nivo klas ; yo kouvri matyè Alfabetizasyon, Matematik, Preparasyon pou egzamen ISEE ak egzamen SAT/egzamen ACT. Epitou nou ofri aprantisaj ane pwolonje pou elèv ki genyen IEP (Plan Edikasyon Pèsonalize).

- Pou**.....Elèv klas jadendanfan K1 jiska 12yèm ane
- Lokal**946 Washington Street, Dorchester
- Dat yo**.....7 jiyè - 7 out
- Orè**5:00-8:00
- Frè**.....Kantite pri yo chak mwa: Nou garanti w yon klas chak semèn pandan mwa a. Leson an patikilye: 1èd tan - 278\$, 1,5èd tan - 398\$, 2èd tan - 498\$, Leson an Gwoup : 1,5 èd tan - 298,00\$
- Kontakte**Denise Jeter, nan imel: djeter@aclctutoring.com, nan nimewo telefòn: 617-391-0270
- Enskripsyon**.....Enskri sou entènèt sou sit: aclctutoring.com/tutoring/summer-tutoring (Klike sou 'REGISTRATION IS NOW OPEN! CLICK HERE TO COMPLETE THE ONLINE FORM') oubyen rele biwo nou nan nimewo telefòn 617-391-0270.
- Sit entènèt**.....www.aclctutoring.com

APPRENTICE LEARNING CITY SUMMER INTERNSHIP (CSI)

CSI se yon pwogram staj peye, pou ti fi k ap rantr nan klas nevyèm ane, pou yo kapab eksplòre opòtinite karyè nan Boston, pandanke y ap devlope kapasite preparasyon yo pou travay, pou rèv yo ak plan yo pou lavni yo.

- Pou**.....Ti fi ki fin fè klas uityèm ane
- Lokal**2 Boylston Street, Boston
- Dat yo**.....8 jiyè - 11 out
- Orè**Lendi, madi, vandredi : 9:00-1:00; mèkredi, jedi : 9:00-3:00
- Transpòtasyon**....Wi
- Frè**.....30\$, pou depans transpòtasyon ak manje.
- Kontakte**Helen Russell, nan imel: hrussell@apprenticelearning.org, nan nimewo telefòn: 617-447-1123
- Enskripsyon**.....Fè yon demann sou entènèt, sou sit: apprenticelearning.org/programs/#csi. Tout fanmi dwe asiste yon sesyon sware oryantasyon madi, 16 jen, a 6 è diswa nan lekòl Mission Hill School.
- Sit entènèt**.....apprenticelearning.org

BALFOUR ACADEMY NAN NORTHEASTERN UNIVERSITY

Objektif nou se ede elèv Boston yo genyen abilitè ak konfyans nesèsè pou yo reyisi nan kolèj (inivèsite). Pou yo atenn objektif sa, nou founi yon pwogram ete kou anrichisman ak yon pwogram leson patikilye pandan ane akademik lan pou soutni pwogram lekòl regilye chak elèv.

- Pou**.....Elèv ki abite Boston, e yo dwe elèv k ap rantr nan klas 7yèm ane nan otòn nan.
- Lokal la**.....151 Cahners Hall, Boston
- Dat yo**.....29 jen - 30 avril 2021
- Orè**8:30-3:30
- Kontakte**Earl Stafford, nan imel: e.stafford@neu.edu, nan nimewo telefòn: 617-373-4300
- Enskripsyon**.....Elèv yo bezwen ranpli yon aplikasyon, pa pi ta ke 17 mas, epi ale nan yon entèvyou. Kontakte Cindy Curran nou an, nan imel: c.curran@neu.edu pou w jwenn yon aplikasyon. Pwogram sa a se yon angajman 6 semèn, pou 6 an.
- Sit entènèt**.....balfouracademy.northeastern.edu

BCYF LEAHY HOLLORAN COMMUNITY CENTER SUMMER CAMP

Kan ete LHCC a founi jenès la avèk yon eksperyans ete yo p ap janm bliye. Jèn yo patisipe nan klas edikatif chak jou, nan tan rekreyasyon, ak pwomnad deyò chak semèn.

- Pou**.....Elèv laj 4 jiska 12 an
- Lokal**1 Worrell Street, Dorchester
- Dat yo**.....6 jiyè - 14 out
- Orè**9:00-2:00 oubyen 9:00-5:00
- Frè**.....Frè elèv yo ap kouvri pri pwomnad yo ak pwogram espesyal yo.
- Kontakte**Lisa Zinck, nan imel: leahyholloranc@boston.gov, nan nimewo telefòn: 617-635-5150
- Enskripsyon**.....Rele sant Leahy Holloran Community Center a pou plis enfòmasyon konsènan enskripsyon.
- Sit entènèt**.....www.boston.gov/departments/boston-centers-youth-families/bcyf-leahyholloran

BIG PICTURE ART HOUSE WORKSHOPS

Big Picture ofri klas sou fotografi ak fim avèk yon fotograf pwofesyonèl, ki rele Jennifer Connelly, kòm anseyan. Kantite elèv ki nan klas la piti, epi anviwonman an bay yon sansasyon yon konbinezon yon kan ak yon lekòl atizay. Avèk eksperyans aprantisaj boutik sa a, elèv yo vwayaje toupatou nan Boston ap pran foto epi filme fim. Nou founi elèv yo ak kamera yo.

Pou..... Elèv laj 11 a 16 an. Nou ofri klas prive pou elèv ki nan klas 11yèm ak 12yèm ane ak fèt prive lè weekend

Lokal 136 Ruthven Street, Boston

Dat yo..... 22 jen - 21 out

Orè..... 9:00-3:00

Frè..... 445\$ pa semèn, genyen kèk klas de (2) semèn ki genyen yon pri redui chak semèn. Pri rabè a sèke nou retire 25\$ pou elèv Lekòl Piblik Boston yo.

Kontakte Jennifer Connelly, nan imel: Bigpicturearthouse@gmail.com, nan nimewo telefòn: 781-696-1138

Enskripsyon..... Pou enfòmasyon sou klas la ak sou pwosesis enskripsyon an, voye yon imel nan adrès bigpicturearthouse@gmail.com. Enskri sou entènèt, sou sit: www.bigpicturearthouse.com, fè yon koudèy sou klas yo sou sit la, epi enskri. Fè w yon pati lis imel la pou w kapab resevwa mizajou sou klas yo epi pou resevwa opsyon enskripsyon pi fasil/pi bonè.

Sit entènèt..... www.bigpicturearthouse.com

BOSTON EXPLORERS AN URBAN CAMP FOR KIDS (YON KAN LAVIL POU TIMOUN)

Boston Explores ("Eksplòre Boston") se yon kan lavil pou timoun, kote ke nou fè kat bagay chak jou : eksplòre Boston (nan bato, sou bisiklèt, nan tren, e apye), kreye kichòy avèk men nou, aji janti avèk tout moun, epi amize nou. Nou met aksan sou pwosesis natirèl jwèt ak kreyativite, nou sèvi avèk mèvey imajinasyon yon timoun pou fè l dekouvi (eksplòre) katye l, nan kèk fason ki nouvo e ki diferan.

Pou..... Elèv laj 7 a 15 an, ki fè pati fanmi mwayen ekonomik yo limite ak e ki genyen mwens aksè a bonjan kalite pwogram ki santre sou lajènès.

Lokal la..... Rafael Hernandez School - 61 School Street, Roxbury

Dat yo..... 6 Jiyè - 20 Out

Orè..... 9:00-4:30, kèk jou pwolonje

Frè..... 1,150\$ pou chak sesyon 2-semèn, 450\$ pou chak Semèn Bisiklèt ("Bike Week"). Frè skolarizasyon an kouvri manje midi ak 2 goute chak jou, taksi bato, ak tout pri antre yo, frè pou transpasyon nan bato, ak yon mayo "Eksploratè Boston" ("Boston Explorers"). Èd finansyè disponib selon bezwen elèv yo. Pou n konsidere yon fanmi, li dwe ranpli seksyon èd finansyè a nan aplikasyon an.

Kontakte Alphonse Litz, nan imel : alphonse@bostonexplorers.org, nan nimewo telefòn: 617-839-2029,

Enskripsyon..... Ranpli e voye yon Pake Enskripsyon sou sit entènèt www.bostonexplorers.org/registration, ki genyen ladan l yon Aplikasyon, Fòmilè Sante, ak yon Akò Enskripsyon, ak yon Aplikasyon Èd Finansyè opsyonèl. Yon depozit 100\$ nesèsè pou chak timoun pou chak sesyon. Dènye delè se 1ye me.

Sit entènèt..... www.bostonexplorers.org

BOSTON PUBLIC SCHOOLS VISUAL & PERFORMING ARTS DEPARTMENT**SUMMER PROGRAM INTENSIVE AT BOSTON ARTS ACADEMY**

Ete nan Pwogram Entansif Atizay Ete BAA/BPS la ofri kèk opsyon pwogram ete gratis enteresan pou elèv Lekòl Piblik Boston. Li pou elèv lekòl entèmedyè (lekòl mwayen) k ap chèche yon bagay espesyal pou yo fè pandan ete sa a, pou yo genyen yon vrè defi ak enspirasyon pou yo kreye kichòy kòt a kòt avèk kèk atis ak edikatè distenge nan Boston Arts Academy.

Pou..... Elèv klas 6yèm jiska 8yèm ane

Lokal 11 Charles Street, Dorchester

Dat yo..... 3 out - 14 out

Frè..... Gratis

Kontakte Amber Torres, nan imel: atorres@bostonartsacademy.org, nan nimewo telefòn: 617-635-6470

Enskripsyon..... Enskri sou sit entènèt: www.bpsarts.org

Sit entènèt..... www.bpsarts.org

BOSTON UNIVERSITY SUMMER JOURNALISM INSTITUTE

Inivèsite Boston University prezante yon eksperyans esepasyonèl pou elèv lekòl segondè ki enterese nan jounalis, kominikasyon, oswa ekriti. Enstiti Jounalis Ete inivèsite Boston University a (Boston University Summer Journalism Institute) bay elèv opòtinite pou yo elaji kapasite yo, eksperimante vi inivèsite a, epi eksplòre Boston.

Pou..... Elèv laj 15 a 18 an

Lokal 640 Commonwealth Avenue, Boston

Dat yo..... 22 jen - 31 jiyè

Orè..... Orè yo varye

Frè..... Rezidansyèl: 3.500\$; Pou Moun k ap Fè Vwayaj: 2.600\$, enstiti BU Summer Journalism Institute la ofri bous konplè limite pou skolarizasyon pou elèv ki rezide nan zòn Boston ak zòn Lawrence, ki genyen yon nesèsite evidan pou èd finansyè epi ki satisfè egzijans yo pou bous nou yo. Fè yon demann pou yon aplikasyon nan imel busji@bu.edu. Pou w resevwa èd finansyè, fò w soumèt aplikasyon admisyon yo 21 fevriye, 2020 pou pi ta. Nou p ap konsidere okenn aplikasyon pou admisyon nou resevwa apre dat delè sa a. Pou w resevwa yon aplikasyon pou èd finansyè, voye yon imel bay busji@bu.edu, ranpli aplikasyon an epi voye l nan imel 6 mas, 2020 pou pi ta.

Kontakte Ermolande Jean-Simon, nan imel: busji@bu.edu, nan nimewo: 617-353-5391

Enskripsyon..... Fè yon demann sou entènèt, sou sit : combeyond.bu.edu/summerjournalism avèk yon frè aplikasyon 60\$. Nou genyen egzansyon disponib pou elèv yo pou frè sa a. Nou genyen kèk bous skolarizasyon konplè limite pou elèv ki abite nan zòn Boston ak zòn Lawrence ki pa genyen mwayen ekonomik.

Sit entènèt..... combeyond.bu.edu/workshop/bu-summer-journalism-institute/

BOSTON UNIVERSITY WHEELOCK COLLEGE OF EDUCATION AND HUMAN DEVELOPMENT UPWARD BOUND

“Boston University Upward Bound” prepare elèv lekòl segondè Lekòl Piblik Boston yo pou siksè nan kolèj (inivèsite).

- Pou**.....Elèv ki pa gen anpil mwayen ekonomik, ki fè pati premye jenerasyon nan fanmi yo ki pral nan kolèj. Pwogram nan sèvi elèv nou rekrute nan youn nan senk lekòl segondè nou siblè yo, osinon nan youn nan kat katye nou siblè yo, pou elèv klas 9yèm jiska 12yèm ane
- Lokal la**.....Two Silber Way, Room 431, Boston
- Dat yo**.....28 jen - 15 me 2021
- Frè**.....Gratis
- Kontakte**Reggie Jean, nan imel: reggie@bu.edu, nan nimewo 617-353-3551
- Enskripsyon**.....Pwogram nan sèvi elèv nou rekrute nan lekòl Brighton High School, Community Academy of Science and Health, The English High School, Margarita Muniz Academy, ak Snowden International High School nan Copley. Elèv yo ap genyen pou yo soumèt yon aplikasyon sou entènèt, sou sit: www.bu.edu/ub osinon atravè konseye pedagòjik lekòl segondè yo an nan lekòl siblè yo. Dènye dat delè a se 15 avril. An jeneral elèv yo fè yon demann nan klas 9yèm oswa 10yèm ane epi yo rete nan pwogram nan jiskaske yo diplome nan lekòl segondè.
- Sit entènèt**.....www.bu.edu/wheelock

BRANTWOOD CAMP

Pou jèn moun fanmi yo pa t ap kapab peye pou yon kan rezidansyel otreman. Se ajans sèvis sosyal, lekòl, legliz, ak òganizasyon jenès ki soutni pifò kanpè yo (moun ki patisipe nan kan sa a).

- Pou**Elèv laj 11 a 15 an
- Lokal**Peterborough, NH
- Kontakte**nimewo telefòn 603-924-3542
- Sit entènèt**.....brantwood.org

COMMUNITY MUSIC CENTER OF BOSTON SUMMERARTS

SummerARTS se yon pwogram kat semèn ki genyen tout kalite ansèyman nan domèn atizay spektak. Chak jou nou ofri klas mizik, dans, teyat dram ak atizay vizyèl, ak opòtinite pèfòmans ak yon pwomnad kiltirèl.

- Pou**.....Elèv laj 4 a 14 an
- Lokal**34 Warren Avenue, Boston
- Dat yo**.....22 jen - 17 jiyè
- Orè**9:00-2:00
- Frè**.....Frè skolarizasyon yo varye, sa depan de pwogram patikilye yon moun chwazi. Gen èd finansye disponib atravè pwosesis aplikasyon nou an.
- Kontakte**Samantha Gambaccini, nan imel: summerarts@cmcb.org, nan nimewo telefòn: 617-482-7494
- Enskripsyon**.....Enskri sou entènèt sou sit: www.cmcb.org oubyen rele biwo a.
- Sit entènèt**.....www.cmcb.org

COMMUNITY MUSIC CENTER OF BOSTON SUMMERMUSIC

SummerMUSIC se yon pwogram ete espesyal ki dire 4-semèn, ki anrichi elèv yo kiltirèlman; ki lokalize nan sant vil Boston an. SummerMusic ofri atansyon patikilye pou elèv yo, ansèyman an gwoup, ak plizyè opòtinite pou yo devlope kapasite yo ak abilte yo pou yo kapab ekspri tèt yo atravè enstriman vyolon, vyolon alto (“viola”), vyolonsèl (“cello”), saksofòn, flit, clarinet, twonpèt, twonbòn, ak kò franse.

- Pou**.....Elèv klas 2yèm jiska 6yèm ane, pou pwogram prensipal la; ak elèv klas 7yèm a 8yèm ane, pou pwogram Fòmasyon Konseye a.
- Lokal**34 Warren Avenue, Boston
- Dat yo**.....1ye jiyè - 26 jiyè
- Orè**8:45-1:15 osinon 5:00 (avèk yon opsyon jounen pwolonje)-
- Frè**.....630\$ pou jiyè, Frè yo varye, sa depan de chwa enskripsyon patikilye elèv la fè. Genyen èd finansye disponib. Kontakte biwo nou pou w jwenn plis enfòmasyon.
- Kontakte**Michael DePasquale, nan imel: mdepasquale@cmcb.org, nan nimewo telefòn: 617-482-7494
- Enskripsyon**.....Enskri sou entènèt, sou sit: www.cmcb.org, oubyen rele nan telefòn pou w mande pou nou voye yon bwochi ba ou lakay ou. Lòske nou resevwa enskripsyon an, sant Community Music Center of Boston va konfime enskripsyon an avan yon semèn pase.
- Sit entènèt**.....www.cmcb.org

COMMUNITY ROWING, INC. ROW BOSTON SUMMER PROGRAM

Row Boston se yon klib pou rame bato pou timoun lekòl segondè/lekòl entèmedyè (lekòl mwayen) nan vil Boston. Pwogram nou an vize devlope kèk opòtinite spòtif e akademik pou elèv yo atravè twa sezon konpetitif ak kèk klib ete amizan. Nou ofri vizit nan kolèj yo (inivèsite yo), èd pou pwogrè nan afè lekòl, ak kreyasyon rezo pami kominote ramè yo.

- Pou**.....Elèv klas 7yèm jiska 11yèm ane
- Lokal**20 Nonantum Road, Brighton
- Dat yo**.....1ye mas - 15 out
- Orè**10:30-12:30
- Transpòtasyon**.....Wi
- Frè**.....40\$, Pandan ete a, pwogram ete ki dire yon sèl semèn yo ap genyen yon frè 40\$ pou yo, amwenske yon patisipan ta bezwen sipò èd finansye. Pwogram nou an ouvè a tout konvèsasyon sou èd finansye.
- Kontakte**Eddy Mog, nan imel: eddy.mog@communityrowing.org, nan nimewo telefòn: 484-919-3556
- Enskripsyon**.....Enskri sou entènèt, sou sit: www.communityrowing.org/inclusion/let-s-row-boston. Si w genyen kesyon, kontakte Nonna, nan adrès imel : nonna@communityrowing.org.
- Sit entènèt**.....communityrowing.org

CROSSROADS FOR KIDS CAMP WING AND CAMP MITTON

Kan rezidansyèl "Crossroads" yo, Kan Wing ak Kan Mitton, ofri aktivite kan tradisyonèl pandan l ap reponn a bezwen sosyal e emosyonèl elèv yo an menm tan, epi l enkilke nan yo konfyans ki va ede jèn nou yo reyisi ni lakay ni lekòl. Asosyasyon Kan Ameriken yo akredite tou lè 3 kan nou yo (Camp Wing, Camp Mitton, ak Camp Lapham).

Pou.....Elèv klas 1ye jiska 8yèm ane

Lokal742 Keene Street, Duxbury

Dat yo.....26 jen - 22 out

TranspòtasyonWi

Frè.....Nou ofri èd finansye epi nou enkli l nan fòmilè enskripsyon ki sou entènèt la. Si w genyen okenn kesyon tanpri voye yon imel bay Ali Waithe, oubyen rele l nan telefòn.

KontakteAli Waithe, nan imel: ali@crossroadsma.org, nan nimewo telefòn: 617-765-7098

Enskripsyon.....Fòmilè demann nan sou entènèt, gen èd finansye disponib

Sit entènèt.....www.crossroadsma.org

EAST BOSTON SOCIAL CENTERS, INC. SUMMER PROGRAM

Pwogram Ete sant East Boston Social Center a ankouraje yon eksperyans/yon anviwònman ki anrichi elèv yo. Nou soti avèk elèv yo chak jou, pifò pwomnad nou yo fèt nan zòn Metwopòl Boston an ; pwomnad yo sèvi kòm eksperyans aprantisaj ki aktif e ki angaje elèv yo ! Nou founi nouvo opòtinite pou ede soutni valè espesyal pitit ou an epi n ankouraje bonjan relasyon apwopriye.

Pou.....Elèv laj 5 a 14 an, Klas

Lokal68 Central Square, East Boston

Dat yo.....20 jen - 28 out

Orè.....8:00-6:00

TranspòtasyonWi

Frè.....41,81\$ pa jou, Transpòtasyon: Ale : 6\$ pa jou ; Ale-retou: 9\$ pa jou. Genyen bous disponib ansanm ak frè ki varye selon mwayen ekonomik elèv la.

KontakteChristopher Marroquin, nan imel: cmarroquin@ebsoc.org, nan nimewo telefòn: 617-569-3221 x102

Enskripsyon.....Mete yon randevou pou w kapab enskri pitit ou. Pou plis enfòmasyon, rele oubyen voye yon imel.

Sit entènèt.....www.ebsoc.org

GENERATION EXCEL YOUTH DEVELOPMENT PROGRAM, INC. BETHEL MATH AND SCIENCE SCHOLARS PROGRAM

Yon pwogram eksperymantral entansif ki sible jènès la pou ankouraje enterè yo montre nan syans, teknoloji, enjenyè (jeni), matematik, ak lòt domèn ki anrapò ak domèn sa yo.

Pou.....Elèv klas 3yèm jiska 6yèm ane

Lokal84 Walk Hill Street, Jamaica Plain

Dat yo.....29 jen - 7 out

Orè.....8:30-5:15

Frè.....85\$ pa semèn, Nou kapab redui frè yo, oubyen menm retire yo, si sa ta nesèsè. Nou itilize frè yo pou materyèl n ap bezwen.

KontakteKalya Murray, nan imel: kmurray@bethelboston.org, nan nimewo telefòn: 617-524-4510

Enskripsyon.....Enskripsyon ap kòmanse an mas epi l ap fini 24 jen. Pou w kab jwenn yon aplikasyon, voye yon imel nan BethelSTEM@gmail.com oubyen rele nimewo telefòn 617-524-4510. Lòske elèv yo fin enskri, paran yo ap genyen pou yo asiste yon oryantasyon.

Sit entènèt.....www.bethel-institute.org/genx

GENERATION TEACH, INC. BOSTON SUMMER TEACHING FELLOWSHIP

Generation Teach ("Jenerasyon Anseye") ofri pòs anseyan-chèchè pou 6 semèn, ki kreye pou elèv lekòl segondè ak elèv inivèsite ki enterese nan yon eksperyans anseyman pratik e konplè. Anseyan-chèchan yo anseye e dirije kèk ti gwoup klas elèv k ap rantr nan klas 5yèm, 6yèm, 7yèm, oswa 8yèm ane, epitou yo resevwa fòmasyon ak sipò chak jou.

Pou.....Elèv klas 10yèm-11yèm ane

Dat yo.....15 jen - 24 jiyè

Orè.....8:00-5:30, epitou nou egzije 2-3 evènman nan sware.

Frè.....Gratis

KontakteIvelisse Sanchez, nan imel: isanchez@genteach.org, nan nimewo telefòn: 617-763-2708

Enskripsyon.....Fè yon demann sou entènèt, sou sit: www.generationteach.org/teach.

Sit entènèt.....www.generationteach.org

IMAJINE THAT SUMMER ACADEMY

Elèv yo kapab amelyore kapasite akademik yo, epi ogmante abilte sosyal, emosyonèl e entèpèsònèl yo (entèpèsònal vle di: anrapò ak relasyon ant moun). "Imagine That" mete sou pye yon kourikoulòm entèaktif, edikasyonèl ki anglobe STEM (syans, teknoloji, enjenyè/jeni, ak matematik), alfabetizasyon, nitrisyon, spò, lidèchip, abilte motris global (mouvman gwo misk), ak kèk aktivite spesyalize.

Pou.....Klas jadendanfan K0 jiska 5yèm ane

Dat yo.....6 jiyè - 7 out

Orè.....8:00-6:00

Frè.....Nou travay avèk chak fanmi pou n ba yo sipò nan bezwen yo. Nou asepte voucher (yon èd finansye) ki sot nan men eta a.

KontakteJessica Brenes, nan imel: jessica@imajinethat.com, nan nimewo telefòn: 781-929-2858

Enskripsyon....."Imagine That" travay avèk chak fanmi pou n enskri yo nan pwogram nou an. Ou kapab genyen aksè a pake enskripsyon nou an swa sou papye, swa nan imel, oswa ou kapab soumèt li sou entènèt.

Sit entènèt.....imajinethat.com/boston-public-schools-programs.html

JOSE MATEO BALLET THEATRE SUMMER 2020 PERFORMANCE INTENSIVE

Pwogram Entansif Ete a kreye pou elèv k ap chèche yon pwogram fòmasyon dans balè ki djanm epi ki met aksan sou ti klas piti ak atansyon patikilye pou chak elèv. Objektiv pwogram entansif la se asire ke tout elèv kapab wè ase kwasans nan teknik balè yo nan yon ti espas tan.

- Pou**.....jèn dansè laj 11 a 18 an
- Lokal**400 Harvard Street, Cambridge
- Dat yo**.....29 jen - 7 out
- Orè**9:00-4:00
- Frè**.....25\$ pou frè odisyon. Skolarizasyon 3.000\$.
- Kontakte**Gabrielle Domb, nan imel: gdomb@ballettheatre.org, nan nimewo telefòn: 617-354-7467
- Enskripsyon**.....Elèv yo dwe odisyon an pèsòn, osinon soumèt yon videyon odisyon. Lòske nou fin asepte elèv yo nan pwogram nan, y ap kapab enskri nan pwogram nan sou entènèt.
- Sit entènèt**.....www.ballettheatre.org

MASSACHUSETTS COLLEGE OF ART AND DESIGN ARTWARD BOUND

Artward Bound se yon pwogram aksè nan inivèsite (kolèj) katran ki prepare elèv k ap fè klas 9yèm jiska 12yèm ane nan zòn Boston an, ki entere nan atizay ak desen, ansanm ak kapasite atistik, akademik, ak abilte pou lavi a, ke y ap bezwen nan inivèsite e menm apres. Artward Bound asepte aplikasyon nan men elèv ki pasyone pou afè atizay ak desen, epi ki entere ale nan lekòl atizay, ki pa jwenn ase sèvis nan domèn ki gen pou wè ak atizay, epi ki bezwen èd finansye (Boston AMI 80 pousan).

- Pou**.....Elèv ki pasyone pou afè atizay ak desen, epi ki entere ale nan lekòl atizay, elèv klas 9yèm jiska 12yèm ane
- Lokal**621 Huntington Ave, Boston
- Dates**.....8 jiyè - 19 out
- Orè**9:00-5:00
- Transpòtasyon**....Wi
- Frè**.....Gratis
- Kontakte**Bethany Strohm, nan imel: bfstrohm@massart.edu, nan nimewo telefòn: 617-879-7167
- Enskripsyon**.....Elèv yo ap genyen pou yo fè yon demann, epi n ap chwazi yo pou yo patisipe nan pwogram katran sa a kòmmanse nan ete a. Fè yon demann sou entènèt, sou sit: www.massart.edu/artwardboundapply
- Sit entènèt**.....www.massart.edu

MASSACHUSETTS SOCIETY OF CPAS ACCOUNTING CAREERS EXPLORATORY (ACE) LEADERSHIP PROGRAM

Pwogram Lidèchip ACE a se yon pwogram ki dire yon semèn, ki kreye pou elèv lekòl segondè ki pa jwenn twòp reprezantasyon, ki entere aprann kichòy konsènan yon karyè nan kontab ak biznis. Pwogram nan genyen ladan l diskisyon gwoup, egzèsis entèaktif, pwomnad ak kèk lòt bagay ankò. Fisher College: 7/27 jiska 7/31, Suffolk University: 8/3 jiska 8/7.

- Pou**.....Elèv klas 10yèm jiska 12yèm ane
- Lokal**118 Beacon Street, Boston
- Dat yo**.....27 jiyè - 7 out
- Orè**9:00-2:30
- Transpòtasyon**....Wi
- Frè**.....Gratis
- Kontakte**Erica DeBiase, nan imel : edebiase@mcscaonline.org, nan nimewo telefòn: 617-303-2403
- Enskripsyon**.....Dènye dat pou soumèt aplikasyon yo se 18 mas. Ou kapab aprann plis sou sa sou sit entènèt: www.cpatrack.org. Si w ta renmen plis enfòmasyon, kontakte Jessica nan imel: jyu@mcscaonline.org.
- Sit entènèt**.....cpatrack.com

MASSACHUSETTS SOCIETY OF CPAS ACCOUNTING CAREERS AWARENESS PROGRAM (ACAP)

ACAP se yon pwogram non rezidansyèl ki dire yon semèn, ki kreye pou elèv lekòl segondè ki pa jwenn twòp reprezantasyon, ki entere aprann kichòy konsènan yon karyè nan kontab ak biznis. Pwogram nan genyen ladan l diskisyon gwoup, egzèsis entèaktif, pwomnad ak kèk lòt bagay ankò.

- Pou**.....Elèv enspire ki pa jwenn twòp reprezantasyon, nan klas 10yèm jiska 12yèm ane
- Lokal**120 Tremont St., Boston
- Dat yo**.....27 jiyè - 7 out
- Orè**9:00-2:30
- Transpòtasyon**....Wi
- Frè**.....Gratis
- Kontakte**Erica DeBiase, nan imel: edebiase@mcscaonline.org, nan nimewo telefòn: 617-303-2403
- Enskripsyon**.....Ranpli pake aplikasyon an epi soumèt li 1ye me pou pi ta. Si w vle plis enfòmasyon oswa w genyen kèk kesyon jeneral, kontakte Jessica nan imel: jyu@mcscaonline.org.
- Sit entènèt**.....cpatrack.com

NORTH END MUSIC & PERFORMING ARTS CENTER YOUTH MUSIC THEATRE SUMMER WORKSHOPS

Nou akeyi tout kalite elèv pou atelye teyat mizik pou lajenès la, kèlkeswa abilte yo. Nou travay sou vwa nou, abilte nou antanke aktè, ak teknik dans nan yon pwodiksyon nou ajiste pou lajenès. Chak semèn nou konsantre sou yon nouvo cho ki fini avèk yon pèfòmans amizan nan "Improv Asylum" nan ke nou mete sou pye pou zanmi yo ak fanmi yo. 1ye semèn nan : 10 jiyè jiska 14 jiyè, 2yèm semèn: 17 jiyè jiska 21 jiyè, 3yèm semèn: 31 jiyè jiska 4 out.

Pou.....laj 5 jiska 10 an.

Lokal la.....9 Hull Street, Boston

Dat yo.....6 jiyè - 7 out

Orè.....Lendi jiska Jedi, 9:00-4:00, Vandredi 9:00-1:00

Frè.....320\$, Pou yon frè anplis, paran yo/responsab yo kapab depoze e vin chèche elèv yo. Nou ofri bous ak plan peman selon bezwen elèv yo. Pou plis enfòmasyon tanpri voye yon imel bay : ameeek@nempacboston.org.

KontakteAllie Meek-Carufel, nan imel ameeek@nempacboston.org, nan nimewo telefòn: 617-227-2270,

Enskripsyon.....Enskripsyon sou sit entènèt: nempacboston.org/summerprogams. Dènye dat pou enskripsyon ak peman se 1ye jen.

Sit entènèt.....www.nempacboston.org

NORTH END MUSIC & PERFORMING ARTS CENTER MEET THE INSTRUMENT WORKSHOPS

Entwodui tèt ou bay fanmi enstriman an. Elèv yo aprann diferan enstriman ki egziste atravè atizana, jwèt ak aktivite mouvman, apa de reyini avèk yon spesyalis enstriman. Elèv yo resevwa eksperyans pratik ki apwopriye pou laj yo.

Pou.....laj 4 jiska 6 an ki pa genyen okenn eksperyans oparavan

Lokal la.....9 Hull Street, Boston, MA

Dat yo.....27 jiyè - 31 jiyè

Orè.....9:00-12:00

Frè.....280\$. Pou yon 5\$ pa jou anplis paran yo/responsab yo kapab genyen opsyon pou yo depoze elèv yo. Genyen fon pou bous ak plan peman disponib. Pou plis enfòmasyon, tanpri voye yon imel bay: ameeek@nempacboston.org.

KontakteAllie Meek-Carufel, nan imel ameeek@nempacboston.org, nan nimewo telefòn 617-227-2270

Enskripsyon.....Enskri sou entènèt sou sit: nempacboston.org/classes/meet-the-instruments-workshop

Sit entènèt.....www.nempacboston.org

NORTH END MUSIC & PERFORMING ARTS CENTER MEET THE INSTRUMENT WORKSHOPS

Vin fè konesans avèk enstriman okès yo nan atelye ete sa a, pandan yon semèn. Chak jou nou entwodui elèv yo a fanmi enstriman yo (enstriman bwa, enstriman eren, enstriman akòd, et setera) atravè jwèt, chante, atizana, ak kèk lòt aktivite. Elèv yo genyen opòtinite pou yo reyini avèk yon spesyalis nan klas la chak jou.

Pou.....laj 7 jiska 9 an ki pa genyen okenn eksperyans oparavan

Lokal la.....9 Hull Street, Boston, MA

Dat yo.....27 jiyè - 31 jiyè

Orè.....1:00-4:00

Frè.....280\$. Genyen fon pou bous ak plan peman disponib. Pou plis enfòmasyon, tanpri voye yon imel bay: ameeek@nempacboston.org.

KontakteAllie Meek-Carufel, nan imel ameeek@nempacboston.org, nan nimewo telefòn 617-227-2270

Enskripsyon.....Enskri sou entènèt sou sit: nempacboston.org/classes/summerworkshopcombo

Sit entènèt.....www.nempacboston.org

NORTH END MUSIC & PERFORMING ARTS CENTER "CREATE, PRODUCE, PERFORM" - MAKE YOUR OWN WORKSHOP

An patenaraya avèk "Boston Lyric Opera" (Opera Lirik Boston) elèv yo resevwa gidans atravè pwosesis ekri, konpoze, pwodui ak pèfòme yon mizik ak/ oswa yon opera orijinèl. Nou entwodui elèv yo a yon monn nouvo, ranpli ak ekspresyon kreyatif. Elèv yo prezante travay orijinèl yo nan fen semèn nan.

Pou.....laj 8 jiska 11 an, ki pa genyen okenn eksperyans oparavan

Lokal la.....9 Hull Street, Boston, MA

Dat yo.....24 jiyè - 28 jiyè

Orè.....Lendi - jedi, 9:00-4:00; vandredi 9:00-1:00

Frè.....320\$. Genyen fon pou bous ak plan peman disponib. Pou plis enfòmasyon, tanpri voye yon imel bay: ameeek@nempacboston.org.

KontakteAllie Meek-Carufel, nan imel ameeek@nempacboston.org, nan nimewo telefòn 617-227-2270

Enskripsyon.....Enskri sou entènèt sou sit: nempacboston.org/classes/new-create-produce-perform-make-your-own-show-workshop-august-24th-28th-ages-8-11

Sit entènèt.....www.nempacboston.org

NORTH END MUSIC & PERFORMING ARTS CENTER BROADWAY BOOTCAMP WORKSHOP

Pou elèv ki genyen eksperyans, ajoute sou edikasyon teyat mizikal ou pandan yon semèn avèk pwogram entansif sa a. Elèv yo aprann monològ pèsonalize ak monològ an gwoup, koreyografi, ak chante. Nan fen atelye a, elèv yo ap pefòme nan "Improv Asylum" nan pou zanmi yo ak fanmi yo!

Pou.....Laj 10 jiska 14 an.

Lokal la.....9 Hull Street, Boston

Dat yo.....10 out - 14 out

Frè.....355\$ avèk opsyon pou jounen pwolonje pou yon montan anplis chak jou. Nou ofri bous ak plan peman pou pwogram ete yo. Tanpri voye yon imel bay: ameeek@nempacboston.org.

KontakteAllie Meek-Carufel, nan imel ameeek@nempacboston.org, nan nimewo telefòn 617-227-2270

Enskripsyon.....Elèv yo dwe enskri pa pi ta ke 1ye jen, sou sit entènèt: nempacboston.org/classes/broadway-bootcamp/

Sit entènèt.....www.nempacboston.org

NORTH END MUSIC & PERFORMING ARTS CENTER BEGINNING DANCE & MOVEMENT WORKSHOP MORNING

Aprann abilte debaz plizyè kalite stil dans, tankou : balè, djaz, dans kontanporè. Chak jou, elèv yo travay sou pozisyon debaz, pa dans yo, ak kèk enfòmasyon amizan sou stil dans yo. Rive fen semèn atelye a, elèv yo ap montre nouvo abilte yo apran yo nan yon pefòmans y ap mete sou pye pou zanmi yo ak fanmi yo.

- Pou**.....Laj 4 a 6 an
- Lokal la**.....9 Hull Street, Boston
- Dat yo**.....17 out - 21 out
- Frè**.....215\$. Nou ofri bous ak plan peman pou atelye ete yo disponib. Pou plis enfòmasyon tanpri voye yon imel bay: ameek@nempacboston.org.
- Kontakte**Allie Meek-Carufel, nan imel ameek@nempacboston.org, nan nimewo telefòn 617-227-2270
- Enskripsyon**.....Enskri sou sit entènèt: nempacboston.org/classes/beginningdanceandmovementworkshop jiska 1ye jen.
- Sit entènèt**.....www.nempacboston.org

NORTHEASTERN UNIVERSITY CENTER FOR STEM EDUCATION SUMMER PROGRAM

Misyon an se founi jèn yo k ap rantre nan klas 6yèm, 7yèm, ak 8yèm ane avèk kapasite pou yo devlope e atenn tout potansyèl yo atravè sipò sosyal, pwogram lwazi, ak pwogram edikatif ki baze sou matyè STEM yo (syantifik, teknolojik, enjenyè/jeni ak matematik).

- Pou**.....Elèv klas 6yèm a 8yèm ane
- Lokal la**.....Dana Hall, 360 Huntington Avenue, Boston
- Dat yo**.....13 jiyè - 24 jiyè
- Orè**.....8:00-4:00
- Frè**.....Pou kouvri depans tan manm pèsònèl yo, konesey yo, ak depans pwomnad yo.
- Kontakte**Nick Fuchs, nan nimewo 617-373-3382, nan imel n.fuchs@northeastern.edu
- Enskripsyon**.....Ale sou sit entènèt: stem.northeastern.edu/summer/nussp/#Apply
- Sit entènèt**.....www.stem.neu.edu

NORTHEASTERN UNIVERSITY CENTER FOR STEM EDUCATION YOUNG SCHOLARS PROGRAM (PWOGRAM JÈN SAVAN)

Pwogram "Young Scholars Program" nan ofri fiti syantifik ak fiti enjenyè yo yon opòtinite inik pou yon eksperyans rechèch pratik, ki peye, pandan yo toujou nan lekòl segondè. Pwogram nan ouvè a kandida ki nan zòn Boston an ki fin konplete swa klas 10yèm oswa 11yèm ane yo nan lekòl segondè.

- Pou**.....Elèv Lekòl Segondè ki montre yon enterè solid nan matematik ak syans.
- Lokal la**.....Dana Hall, 360 Huntington Avenue, Boston
- Dat yo**.....22 jen - 30 jiyè
- Orè**.....8:30-4:30
- Frè**.....Yon frè 150\$ pou pwouve angajman w (pou kouvri tan manm pèsònèl yo bay), men elèv yo ap resevwa yon konpansasyon 1.000\$ pou kouvri pwòp depans pa yo.
- Kontakte**Claire Duggan, nan imel: c.duggan@neu.edu, nan nimewo telefòn: 617-373-2036
- Enskripsyon**.....Fè yon demann sou entènèt pa pi ta ke 15 mas, sou sit: stem.neu.edu/summer/ysp
- Sit entènèt**.....www.stem.neu.edu

NORTHEASTERN UNIVERSITY CENTER FOR STEM EDUCATION IMAGINING THE FUTURE OF TRANSPORTATION (IFTP)

IFTP se yon pwogram eksperyans nan enjenyè/jeni ki baze sou pwòje, ki dire de (2) semèn, pou elèv k ap rantre nan klas 9yèm ak 10yèm ane.

- Pou**.....Elèv klas 9yèm jiska 10yèm ane
- Lokal la**.....Dana Hall, 360 Huntington Avenue, Boston
- Dat yo**.....22 jen - 2 jiyè
- Orè**.....8:00-4:00
- Cost**.....Gratis
- Kontakte**Nick Fuchs, nan imel: n.fuchs@northeastern.edu, nan nimewo 617-373-3382
- Enskripsyon**.....Fè demann lan (aplikasyon an) sou entènèt, sou sit: stem.northeastern.edu/summer/iftp
- Sit entènèt**.....www.stem.neu.edu

OCEAN PROTECTION ADVOCACY KIDS, INC. OCEAN ADVENTURES

Gen avanti nan oseyan an k ap tann ou. Fè pati OPAK pou w kapab eksperyans syans maren, atizay, ak avanti defans, ki pratik e ki baze sou pwomnad. Nouvel pou 2020 an sèke n ap genyen atelye pou twa gwoup laj : elèv k ap rantre nan klas 2yèm a 4yèm, 5yèm a 8yèm, ak 9yèm a 12yèm ane. Chak atelye ap kouvri yon nouvo tèm sou oseyan.

- Pou**.....Elèv klas 2yèm jiska 12yèm ane
- Lokal**158 Center Hill Road, Plymouth
- Dat yo**.....6 jiyè - 18 out
- Orè**.....9:00-ant 2:30-5:00
- Frè**.....Ou kapab jwenn Pri Skolarizasyon Ete yo sou sit entènèt: www.opakedu.org/summer-2020
- Kontakte**Jeffrey Morgan, nan imel: jmorgan@opakedu.org, nan nimewo telefòn: 203-521-9537
- Enskripsyon**.....Enskri sou sit entènèt: www.opakedu.org/summer-2020
- Sit entènèt**.....www.opakedu.org

PIXELS AND POLYGONS, INC. DIGITAL ARTS AND ANIMATION SUMMER BOOTCAMP

Atelye ete "Pixels and Polygons" (Piksèl ak Poligòn) anseye elèv yo tout sa yo bezwen pou yo kòmanse kreye pwòp atizay jwèt videyo ak fim anime pa yo. Kan fòmasyon 2-semèn sa a founi yon entwodiksyon a reyalye vityèl, modèl tridimansyonèl, skilpti dijital (nimerik), animasyon pèsonaj, ak enpresyon (enprimri) tridimansyonèl; se pwofesè ki anseye pwogram pwofesyonèl nou an k ap anseye klas sa yo.

- Pou**.....Nou ankouraje elèv ki pa gen mwayen twòp ekonomik, osinon orijin yo pa reprezante twòp, aplike, elèv klas 9yèm jiska 12yèm ane.
- Lokal**73 Lexington Street, Auburndale
- Dat yo**.....22 jen - 3 jiyè
- Orè**.....9:00-3:00
- Cost**.....Gratis
- Kontakte**Anthony Marquette, nan imel: info@pixelsandpolygons.org, nan nimewo telefòn: 617-618-9633
- Enskripsyon**.....Fè yon demann sou sit entènèt: www.pixelsandpolygons.org/summer-admissions. Pou elèv k ap enskri atravè yon pwofesè oswa administrate Lekòl Piblik Boston, voye yon imel ba nou nan: info@pixelsandpolygons.org. N ap asepte aplikasyon yo tan n ap resevwa yo, epi n ap sispann pwosesis la lèske atelye a rive nan kapasite enskripsyon an (ki se 10 elèv).
- Sit entènèt**.....www.pixelsandpolygons.org

**SEYMOUR INSTITUTE FOR BLACK CHURCH AND POLICY STUDIES/ELLA J. BAKER HOUSE
MLK ACADEMIC SUMMER PROGRAM**

Pwogram Ete Akademik MLK la kreye pou l devlope kapasite matematik ak ELA (gramè/literati angle) elèv yo, reveye inisyativ akademik yo epi fè prevansyon kont deteryorasyon pandan ete a. Pwogram nan founi elèv ki pa genyen mwayen ekonomik yo avèk avantaj pratik abilte akademik an jiyè ak out, pakonsekan sa ap evite deteryorasyon nan ete a epi l ap devlope abilte elèv yo.

- Pou**.....Elèv klas 5yèm jiska 8yèm ane
- Lokal**40 School Street, Dorchester
- Dat yo**.....6 jiyè - 7 out
- Orè**.....8:00-4:00
- Frè**.....Frè yo ap varye, sa depann de mwayen ekonomik elèv la, kòmanse nan 40,00\$ pa semèn pou 5 semèn.
- Kontakte**Doktè Jacqueline C. Rivers, nan imel: jrivars@seymourinstitute.com, nan nimewo telefòn: 617-803-5455
- Enskripsyon**.....Enskri sou sit entènèt, pa pi ta ke vandredi, 5 jen.
- Sit entènèt**.....www.seymourinstitute.com

SPORTSMEN'S TENNIS AND ENRICHMENT CENTER SPORTSMEN'S SUMMER CAMP (KAN ETE "SPORTSMEN")

Nou naje, fè lekti, kuit manje deyò, epitou genyen pwomnad, match tenis, foutbòl ak anpil jwèt ak aprantisaj pratik.

- Pou**.....Elèv ki sot nan katye Boston yo, avèk yon preferans pou sila yo ki abite nan zòn Blue Hill la, elèv jadendanfan K2 jiska klas 12èm ane
- Lokal la**.....950 Blue Hill Avenue, Dorchester
- Dat yo**.....29 jen - 28 out
- Orè**.....9:00-5:00
- Frè**.....205\$ pa semèn. Genyen asistans finansye disponib.
- Kontakte**Charlynnne Mines-Smart, nan imel cmines-smart@sportsmentennis.org, nan nimewo 617-288-9092
- Enskripsyon**.....Fanmi sila yo ki enterese kapab enskri sou entènèt, osinon rele nan nimewo telefòn : 617-288-9092 pou asistans.
- Sit entènèt**.....www.sportsmentennis.org

SPRINGBOARD COLLABORATIVE SPRINGBOARD SUMMER

"Springboard Summer" se yon pwogram entansif ki dire 5 semèn, ki konbine ansèyman lekti kotidyen, atelye k ap bay paran fòmasyon sou lekti lakay chak semèn, yon pwosesis antrènman solid pou pwofesè, ak yon strikti ki baze sou motivasyon ki bay fanmi yo liv ak tablèt òdinatè kòm rekonpans nan pwopòsyon ak pwogrè elèv yo fè nan lekti yo.

- Pou**.....Elèv klas jadendanfan K1 jiska 4yèm ane
- Lokal**2 Penn Center, Ste 1315, 1500 JFK Blvd., Philadelphia, PA
- Dat yo**.....14 jen - 16 jiyè
- Orè**.....8:30-12:30
- Frè**.....Gratis
- Kontakte**Andrew Karas, nan imel: a.karas@springboardcollaborative.org, nan nimewo telefòn: 317-413-9198
- Enskripsyon**.....Enskri sou entènèt.
- Sit entènèt**.....www.springboardcollaborative.org

SUFFOLK UNIVERSITY, COLLEGE OF ARTS & SCIENCES, ART & DESIGN PRE-COLLEGE SUMMER ART PROGRAM

Etidye atizay vizyèl ki nan nivo kolèj (inivèsite) epi pwodui kèk pyès pou yon pòtèy pou admisyon. Pandan w ap travay avèk pwofesè yo nan pwogram atizay nou an, w ap aprann abiltè stidyo esansyèl k ap ranfòse abiltè w pou w kominike vizyèlman, epi w ap gen apèsi sou esèn atizay Boston an atravè kèk pwomnad epi w ap genyen yon apèsi sou pwosesis la pou rantre nan lekòl atizay.

- Pou**.....Elèv klas 10èm jiska 12èm ane
- Lokal**8 Ashburton Place, Boston
- Dat yo**.....7 jiyè - 6 out
- Orè**Madi - Jedi 10:00-3:30
- Frè**.....12.75\$, epi l kouvri ansèyman, materyèl, konferansyè envite ak pwomnad. Elèv yo responsab pou pwòp manje pa yo ak pwòp transpòtasyon yo pou yo ale Suffolk University epi tounen lakay yo.
- Kontakte**Virginia Lane, nan imel: vlane@suffolk.edu, nan nimewo telefòn: 617-994-4233,
- Enskripsyon**.....Enskri sou entènèt, sou sit: www.suffolk.edu/pre_college. Ou kapab telechaje PDF la epi voye l nan lapòs oswa eskane l epi voye l nan imel, jan nou endike pou fè sa sou fòmilè a. Ou kapab voye kesyon w yo bay Virginia Lane.
- Sit entènèt**.....www.suffolk.edu/cas/degrees-programs/art-design

TENACITY SUMMER TENNIS & READING PROGRAM

"Tenacity" (Tenasite) sèvi prèske 5.000 jèn Boston atravè "Summer Tennis & Reading Program" nan (STRP - Pwogram Tenis ak Lekti Ete a) ki fèt nan 23 pak piblik toupato nan vil la. Nou ofri pwogram dinamik sa a gratis le maten ak nan aprè midi, pandan lasemèn, pandan ete a.

- Pou**.....Jèn ki pa genyen twòp reprezantasyon nan Boston, ant laj 6 an e 16 an
- Lokal**38 Everett St, Boston
- Dat yo**.....6 jiyè - 14 out
- Orè**9:00-12:00 ak 1:00-4:00
- Frè**.....Gratis
- Kontakte**Drew Hendrickson, nan imel : drewhendrickson@tenacity.org, nan nimewo telefòn: 617-699-7236
- Enskripsyon**.....Enskri sou entènèt, sou sit : tenacity.org
- Sit entènèt**.....www.tenacity.org

THE CALCULUS PROJECT THE CALCULUS PROJECT AND LEADERSHIP ACADEMY

"Calculus Project and Leadership Academy" (Pwojè Kalkil ak Akademi Lidèchip la) se yon pwogram anrichisman nan ete a ki prepare elèv yo pou yo reyisi nan matematik wo nivo. Elèv yo ap patisipe nan eksperyans sou chan k ap pèmèt yo konprann kòman yo kapab sèvi ak matematik nan monn reyèl la, lèfini y ap reyini ankò lekòl la yon samdi pa mwa.

- Pou**.....Elèv koulè ak/oswa elèv ki pa genyen mwayen ekonomik ki bon sitwayen, elèv klas 6yèm jiska 12yèm ane
- Lokal**168 Pond Street, Randolph
- Dates**.....6 jiyè - 14 out
- Orè**9:00-2:00
- Frè**.....300\$, Frè a ede kouvri frè skolarizasyon, frè lwaye pou lwe chanm, manje midi, materyèl, ak lòt depans ki asosye avèk pwomnad yo.
- Kontakte**Adrian Mims, nan imel: thecalproject@gmail.com, nan nimewo telefòn: 617-594-4851
- Enskripsyon**.....Se direktè lekòl yo, konseye pedagojik yo ak pwofesè ki chwazi elèv ki kalifye nan pwòp lekòl pa yo.
- Sit entènèt**.....Li nan pwosesis devlopman

THOMPSON ISLAND OUTWARD BOUND EDUCATION CENTER BPS SUMMER EXPEDITIONS

"Thompson Island Outward Bound" ofri pwogram ete rezidansyèl ki ankouraje lidèchip, travay ekip, amizman, ak avanti. Genyen pami aktivite yo: kayak lanmè ("kayaking"), vwayaje avèk sak nan do w ("backpacking"), ak grenpe mòn nan zil Boston Harbor Islands yo. Elèv yo abite deyò nan kan epi yo kuit manje, yo aprann abiltè navigasyon kayak lanmè, ak kòman pou yo jere anviwònman an.

- Pou**.....Elèv klas 6yèm jiska 8yèm ane
- Lokal**21 Drydock Ave, South Boston
- Dat yo**.....30 jen - 15 out
- Frè**.....Gratis
- Kontakte**Jon Hislop, nan imel: jhislop@thompsonisland.org, nan nimewo telefòn: 617-830-5144
- Enskripsyon**.....Nou enskri elèv premyèmman ki sot nan lekòl patnè prensipal nou yo, men n ap asepte elèv ki sot nan lòt lekòl BPS (Lekòl Piblik Boston) tou. Kontakte Jon Hislop konsènan opòtinite enskripsyon yo.
- Sit entènèt**.....www.thompsonisland.org

THOMPSON ISLAND OUTWARD BOUND EDUCATION CENTER GREEN AMBASSADOR PROGRAM

Sant "Thompson Island Outward Bound Education Center a" (Sant Edikasyon Deyò nan zil Thompson Island) fonksyone an paternarya avèk National Parks of Boston (Pak Nasyonal yo nan Boston) pou founi jèn Boston yo avèk eksperyans nan sektè travay anviwòmmantral yo. Pwogram "Green Ambassadors" lan (Anbasadè Anviwòmman) kreye pou l devlope konpetans nesèsè pou lavi a, preparasyon pou mendèv (travay), ak jesyon anviwòmman an, pandan ke l ap founi tou fòmasyon nan pakou anviwòmmantral yo pou lavni.

- Pou**.....Elèv laj 15 a 18 an, ki enterese travay deyò, devlope kapasite lidèchip yo, epi aprann kichòy sou jesyon anviwòmman an. Epi tou, yo dwe montre yon angouman pou travay ak yon angajman pou yo fini tout pwogram nan.
- Lokal**21 Dry Dock Ave., Ste. 320W, Boston
- Dat yo**.....30 jen - 7 out
- Orè**.....7:45-5:00, madi a vandredi
- Transpòtasyon**....Wi
- Frè**.....Gratis
- Kontakte**Jay Esty, nan imel: jesty@thompsonisland.org, nan nimewo telefòn: 617-830-5136
- Enskripsyon**.....Enskri sou entènèt, sou sit: thompsonisland.org/programs/green-ambassadors
- Sit entènèt**.....www.thompsonisland.org

TRIANGLE, INC. THE CULINARY CAREER PATHWAY PROGRAM

Triangle, Inc. ofri yon Pakou Karyè akredite pou yon karyè nan Atizay Gastwonòmik (Atizay Fè Manje). Elèv yo aprann abilte pratik nan afè kuizin, epi yo genyen opòtinite pou yo pran egzamen sètifika "ServSafe Food Handler" a (ki vle di: sètifika "Moun k ap Manye Manje nan Fason Apwopriye").

- Pou**.....Elèv laj 18 an, elèv Lekòl Piblik Boston ki genyen yon andikap oswa yon IEP, yo dwe elijib pou yo kapab travay oz Etazini
- Lokal**250 New Rutherford Ave, Boston
- Dat yo**.....1ye jen - 1ye jiyè
- Orè**.....8:00-3:00
- Frè**.....Gratis
- Kontakte**Stephanie McGrath, nan imel: smcgrath@triangle-inc.org, nan nimewo telefòn: 781-388-4349
- Enskripsyon**.....Kontakte Stephanie McGrath
- Sit entènèt**.....triangle-inc.org

UMASS BOSTON PRE-COLLEGIATE PROGRAMS UPWARD BOUND PROGRAM

Umass Boston Upward Bound Program se yon pwogram TriO ke gouvènman federal la finansye, ki prepare elèv ki pa genyen mwayen ekonomik ansanm ak elèv ki fè pati premye jenerasyon nan fanmi yo ki prale lekòl, nan fason l bay yo sipò akademik e sosyal pou asire ke yo va reyisi dipome nan lekòl segondè ak nan inivèsite (kolèj). Sèvis yo genyen ladan yo: preparasyon pou egzamen, aplikasyon pou inivèsite (kolèj) ak èd finansye, ak yon pwogram rezidansyèl ete pou sis semèn.

- Pou**.....Elèv laj 13 a 19 an, ki nan moman sa a fè pati lekòl Excel, Burke, Madison Park, Urban Science Academy, oswa West Roxbury Academy.
- Lokal la**.....100 Morrissey Blvd., Dorchester,
- Dat yo**.....21 jen jiska 15 out
- Orè**.....Pwogram rezidansyèl yo: dimanch swa jiska vandredi aprè midi.
- Transpòtasyon**....Wi
- Frè**.....Gratis
- Kontakte**Suamy Ventura, nan imel : suamy.ventura@umb.edu, nan nimewo : 617-287-5845
- Enskripsyon**.....Ranpli yon aplikasyon sou sit entènèt: www.umb.edu/editor_uploads/images/academic_support_services/upward_bound/Application_UpwardBound.pdf.
- Sit entènèt**.....www.umb.edu/academics/vpass/support_programs/

UMASS BOSTON PRE-COLLEGIATE PROGRAMS URBAN SCHOLARS (SAVAN LAVIL)

Urban Scholars (Savan Lavil) founi elèv lekòl segonde k ap fè efò yo avèk resous pou yo ka rantre nan yon enstitisyon aprè lekòl segondè e reyisi fini edikasyon yo aprè lekòl segondè - espesyalman sila yo ki pa genyen mwayen ekonomik e ki sot nan orijin ras minorite.

- Pou**.....Elèv ki genyen GPA (mwayèn jeneral nòt yo) ki anviwon 3,0 elèv klas 9yèm jiska 12yèm ane.
- Lokal la**.....100 Morrissey Blvd., Boston
- Dat yo**.....21 jen jiska 15 out
- Orè**.....9:00-5:00
- Transpòtasyon**....Wi
- Frè**.....Gratis.
- Kontakte**Jamie Morrison, nan imel jamie.morrison@umb.edu, nan nimewo telefòn: 617-297-6961
- Enskripsyon**.....Ou kapab fè yon demann pou pwogram nan sou sit entènèt: www.umb.edu/editor_uploads/images/academic_support_services/urban_scholars/Application_UrbanScholars.pdf.
- Sit entènèt**.....www.umb.edu/academics/vpass/support_programs

URBANO PROJECT YOUTH ARTIST PROJECT

Youth Artist Projects (Pwojè Atis Lajenès) konekte elèv lekòl segondè avèk kèk atis k ap travay. Se Atis an Rezidans lan, osinon yon lòt atis pwofesyonèl k ap pratike atizay, ki dirije klas sa a. Pami Pwojè Atis Lajenès resan yo, nou genyen: desen mòd ("fashion"), rakonte istwa, ansanm ak ekri ak pwodui kèk seri pwogram sou entènèt.

Pou.....Elèv klas 9yèm jiska 12yèm ane

Lokal29 Germania St., Jamaica Plain

Dat yo.....29 jen - 4 septanm

Orè3:30-6:30 de (2) jou pa semèn-

KontakteAnthony Pena, nan imel: anthony@urbanoproject.org, nan nimewo telefòn: 617-983-1007

Enskripsyon.....Ou kapab jwenn detay sou enskripsyon sou sit entènèt: urbanoproject.org

Sit entènèt.....www.urbanoproject.org

VALEO FUTBOL CLUB BOSTON KAN ETE

VFC se yon òganizasyon edikasyon ak antrènman spòtif 501(c)(3) san objektif pwofi ekonomik, ki konsantre sou devlopman atlèt konpetitif, sitwayen establi, ak dirijan solid. Nou met anfas sou valè ki genyen nan travay an ekip, disiplin, angajman, respè, ak lidèchip, pandan n ap vize pou n fè la diferans nan lavi jèn gason ak jèn fi nou yo sou chan an ak nan sal de klas yo.

Pou.....Elèv klas jadendanfan K0 jiska 12yèm ane

Lokal la.....270 Columbia Rd., Boston

Dat yo.....6 jiyè - 6 out

Frè.....\$150 pa semèn, Moun ki rezide Boston yo ap genyen otomatikman yon rabè 15 pousan n ap retire sou kòb frè a. Nou ofri èd finansye selon bezwen ekonomik elèv la ak rabè pou frè ak sè.

KontakteNathan Stern, nan imel nathan@valeofc.com, nan nimewo telefòn: 419-349-0861

Enskripsyon.....Fè yon demann sou entènèt. Pou w jwenn plis enfòmasyon, kontakte Nathan Stern.

Sit entènèt.....www.valeofc.com/boston

YOUNG QUEENS AND KINGS SCHOLAR PROGRAM

Pwogram "Young Queens and Kings Scholar Program" (Pwogram Savan Jèn Rèn ak Jèn Wa) nan lekòl Thomas A. Edison nan konsantre sou devlopman sosyal-emosyonèl jèn moun yo nan pwogram nan, atravè kèk sèk (gwoup) ak opòtinite anrichisman edikatif. Atravè pwogram sa a ki ogmante kapasite elèv yo, elèv yo kreye pwòp jounal pa yo pou yo kab kreye abilite antreprenan yo.

Pou.....Elèv klas 3yèm jiska 8yèm ane

Lokal60 Glenmont Road, Brighton

Dat yo.....6 jiyè - 6 out

Orè8:30-3:10, lendi jiska jedi

Frè.....Gratis

KontakteKrystal Semper, nan imel: ksemper@bostonpublicschools.org, nan nimewo telefòn: 617-823-9302

Enskripsyon.....Enskripsyon yo fèt tank n ap resevwa demann yo. Toude direktè yo pran swen afè enskripsyon ak nenpòt kesyon ou ta ka genyen. Epitou, direktè yo travay avèk fanmi yo pou detèmine frè enskripsyon yo selon revni yo.

Sit entènèt.....www.youngqueensandkings.com

YOUTH AND FAMILY ENRICHMENT SERVICES SUMMER YOUTH BUILDERS PROGRAM

Pwogram Ete Youth Builders YoFES la (YBS) founi sipò akademik entansif ansanm ak anrichisman kiltirèl, pami yo edikasyon mizik, pou 70 jèn pandan ete a.

Pou.....Elèv k ap Aprann Angle (EL), elèv klas jadendanfan K1 jiska 8yèm ane.

Lokallekòl Mattahunt ak lekòl Hennigan

Dat yo.....6 jiyè - 7 out

Orè.....8:30-2:00

Frè.....175\$ pa semèn

KontakteMishella Etienne-Campbell, nan imel: metienne-campbell@yofes.org, nan nimewo telefòn: 781-964-7557

Enskripsyon.....Enskri sou entènèt.

Sit entènèt.....www.yofes.org

Kan ak pwogram pou Timoun ki Genyen Bezwen Espesyal

Pandanke plizyè kan kapab resevwa timoun andikape, sa yo, yo menm, kreye pou yo ede timoun ki genyen kèk defi medikal oswa kèk lòt defi. Si w pa kapab peye pou yon kan, toujou poze kesyon sou èd finansyè.

Pou asistans pou w jwenn yon kan pou yon timoun ki gen andikap, kontakte...

FEDERASYON POU TIMOUN KI GENYEN BEZWEN ESPESYAL

FCSN nan genyen ladan l plis pase 200 kan pou timoun ki gen andikap.

Ou kapab telechaje l gratis sou sit entènèt yo an.

800-331-0688 ▪ fcsn.org/camps

KAN AK EGZIBISYON BEZWEN ESPESYAL NAN MASSACHUSETTS

www.spedchildmass.com/camps-special-needs-massachusetts-autism-aspergers

AKSÈ A PAK AK REKREYASYON NAN BOSTON

accessrec.org/programs-services/summer-camp/

BOSTON PUBLIC SCHOOLS EXTENDED SCHOOL YEAR

Se Biwo Edikasyon Espesyal BPS la ki sipèvize e mete sou pye Ane Lekòl Pwolonje a (ESY) pandan ete a. Yon desizyon Ekip IEP (Plan Edikasyon Pèsonalize) nesese pou elèv Lekòl Piblik Boston sila yo ki genyen andikap, kapab resevwa deziyasyon pou pwogram sa a. Objektif pwogram nan se redui pèt nan abilite elèv yo pandan konje ete a akoz andikap yo.

Pou.....Elèv ki bezwen Ane Lekòl Pwolonje (ESY), selon desizyon yon Ekip IEP

Dat yo.....6 jiyè - 7 out

Orè.....5 èd tan pa jou, 5 jou pa semèn; orè yo patikilye pou chak zòn, na va enfòmè fanmi yo sou sa avan pwogram nan dewoule

Transpòtasyon.....Jan IEP a ta detèmine sa

Frè.....Gratis; nou founi manje maten ak manje midi

Kontakte.....Pou kesyon ou genyen sou elijibilite, tanpri kontakte pwofesè elèv ou an, Kowòdinatè Edikasyon Espesyal li, oswa Direktè l, osinon Biwo Edikasyon Espesyal la.

ITALIAN HOME FOR CHILDREN SUMMER CAMP

Yon kan ete pou timoun ki genyen bezwen emosyonèl e konpòtmantal.

Pou.....Elèv klas 1ye jiska 7yèm ane, laj 6 an jiska 12 an. Timoun ki genyen bezwen emosyonèl/konpòtmantal ki pa kapab fonksyone byen nan yon pwogram kan ete rezidansyèl nòm. Timoun DCF (Depatman Timoun ak Fanmi) ak DMH (Depatman Sante Mantal) ap fè entèvansyon nan vi yo.

Lokal.....1125 Centre Street, Jamaica Plain

Transpòtasyon.....Wi

Dat yo.....6 jiyè - 28 out

Orè.....9:00-3:00

Frè.....Li varye/sa depann

Dènye dat.....30 avril

Kontakte.....Nicole Chester, nan nimewo telefòn: 617-524-3116 x395, nan imel: nchester@italianhome.org

Enskripsyon.....Enskri sou entènèt

Sit entènèt.....www.italianhome.org

JUDGE BAKER CHILDREN'S CENTER CAMP BAKER

Kan "Camp Baker" a se yon pwogram ki dire 6 semèn ki anseye timoun yo kèk fason efikas yo kapab itilize pou jere Twoub Defisyans Atansyon Ipèraktif yo (ADHD) ak lòt pwoblèm konpòtmantal. Timoun ki genyen difikilte avèk atansyon, ipèraktivite, ki aji san reflechi, epi ki genyen defisyans nan abilite sosyal yo, evolye nan Camp Baker paske apwòch nou kreye nan yon fason ki ede timoun ki genyen ADHD yo reyisi. Youn nan objektif prensipal pwogram nou an se ogmantasyon konpòtman pozitif apwopriye dekwa pou timoun yo kapab genyen konje ete ki ranpli avèk amizman ak siksè. Pandan tout jounen an, timoun yo nan kan an resevwa yon kokenn kantite ranfòsman pozitif ak elòj pou konpòtman apwopriye yo montre ki pwouve ke yo sou sa. Sa pèmèt timoun yo, ki nan tan pase, te eksperimente kèk difikilte nan yon anviwònman kan ki pi tradisyonèl, kapab eksperimente siksè. Genyen yon lòt aspè enpòtan pwogram nan ki klè, se: etabli limit konstan pou elèv yo.

Pou.....Elèv laj 6 a 12 an

Lokal.....80 Carby Street, Westwood

Dat yo.....8 jiyè - 14 out

Orè.....8:30-4:00. Otobis Boton an pase pran yo a 8:00 epi l depoze yo a 4:45.

Transpòtasyon.....Wi

Frè.....5.500\$ pou pwogram 6 semèn nan, avèk yon pwopòsyon 2 a 1 timoun pou chak manm pèsònèl ki byen fòmè byen kalifye. Epiou, frè sa a kouvri natasyon (naje), de (2) fwa pa jou, aktivite spò ak atizay amizan, ansèyman akademik, transpòtasyon otobis, ak antrènman pou paran an pèsòn pou 16 èd tan pandan tout ete a ak ane skolè a; pandan peryòd sa a nou ofri swen pou timoun ak manje. Genyen kèk èd finansyè disponib selon mwayen ekonomik fanmi an.

Kontakte.....Sarah Tannenbaum, nan imel: stannenbaum@jbcc.harvard.edu, nan nimewo telefòn: 617-278-4286

Enskripsyon.....Ranpli yon aplikasyon sou entènèt epi peye yon frè 50\$ pou trete aplikasyon an, ke nou p ap kapab remèt.

Sit entènèt.....jbcc.harvard.edu

Boston Centers for Youth & Families (BCYF)

BCYF (Sant Boston pou jèn ak Fanmi), an patenarya avèk konsèy sant ki pa travay pou pwofwi yo, opere yon rezo 30 sant kominotè, 18 pisin, ak yon plaj. Sezon ete a se yon sezon ki okipe, kote ke genyen yon mwayèn 2.000 jèn ki enskri nan pwogram, ak kèk milye ankò ki nan pwogram ak aktivite kote ke yo kapab jis patisipe san randevou. Plizyè nan yo founi repa manje e asepte voucher (yon èd finansye) oubyen yo ofri peman sou yon echèl ki konsidere mwayen ekonomik kandida a. Tout kan yo resevwa lisans nan men Konsèy Sante a pou yo opere. Ban nou yon vizit sou sit entènèt: Boston.gov/BCYF

Men kèk pwogram ke BCYF ofri.

ADVENTURE GIRLS

Adventure Girls angaje jèn fi nan avanti ak lidèchip deyò pandan kat semèn. Chak semèn kòmanse avèk atelye ki pale sou konfyans yo dwe genyen nan tèt yo, sou relasyon apwopriye, nitrisyon, ak byenèt fizik, epi yo fini avèk yon avanti mayifik tankou "hiking" (randone - mache nan lanati apye), grenpe wòch montay, ak rame bato.

Pou.....ti fi laj 9 a 12 an

LokalBCYF Blackstone

KontakteBoston.gov/BCYF-Adventure-Girls oubyen rele nan nimewo telefòn: 617-635-4920 x2155.

CAMP JOY

Camp Joy founi kèk opòtinite striktire, chak jou, pou patisipan yo kapab fè nouvo zanmi, amize yo, aprann, epi grandi pandan mwa ete yo.

Pou.....Moun laj 3 a 22 an ki rezide Boston ki genyen kèk andikap, oubyen ki genyen frè /sè ki genyen kèk andikap

LokalSant Kominotè BCYF yo nan Madison Park ak Ohrenberger

KontakteBoston.gov/BCYF-Camp-Joy oubyen rele nan nimewo telefòn: 617-635-4920 x2402

GIRLS NIGHTS

Kèk evènman amizan pou ti fi. Genyen aktivite nan akwayòm New England Aquarium nan, zou Franklin Park Zoo a, Boston Bowl, Laser Quest (nouvo aktivite), Codzilla, JP Licks Ice Cream Social, Rock Climbin & BBQ, ak Chez Vous.

Pou.....Ti fi, laj la ap depann de kalite aktivite k ap fèt la

KontakteBoston.gov/BCYF-Girls oubyen rele nan nimewo telefòn: 617-635-4920 x2314

BLOCK PARTIES

BCYF ak patnè nou yo pote amizman katye nan katye w la; li genyen ladan l: mizik, jwèt, aktivite pratik/aktivite manyèl, enfòmasyon pwogramasyon presye, ak yon griyad nan lakou.

Pou.....moun tout laj

KontakteBoston.gov/BCYF

SUPERTEENS

Pwogram sis semèn sa a enspire e motive adolesan nan kòmansman pakou lidèchip yo atravè aktivite edikatif ak aktivite lwazi, pwomnad, ak pwojè sèvis. Epitou, adolesan yo devlope yon fondasyon solid nan kapasite yo pou yo travay avan yo menm jwenn travay, epi yo patisipe nan kèk eksperyans ki va ede asire siksè yo nan premye travay yo. Adolesan sila yo ki satisfè tout egzijans pwogram nan ap elijib pou yo resevwa yon bous ("stipend") nan fen ete a.

Pou.....adolesan Boston, laj 13 a 14 an

LokalPifò sant BCYF yo

KontakteBoston.gov/BCYF-SuperTeens oubyen rele nan nimewo telefòn: 617-635-4920 x2401

SNAP SHOT

Aprann tout aspè fotografi avèk yon anseyan fotograf pwofesyonèl. Pwogram nan genyen ladan l vizit nan galri atizay ak mize ak "safari foto" toupatou nan Boston, epitou l bay adolesan yo opòtinite pou yo sèvi kòm «manm pèsònèl fotograf» pou plizyè pwogram ak evènman BCYF nan tout Boston.

Pou.....adolesan Boston laj 16 a 18 an

KontakteBoston.gov/BCYF-SnapShot oubyen rele nan nimewo telefòn: 617-635-4920 x2209

GIRLS LEADERSHIP CORPS

GLC a angaje jèn fi yo kòm lidè kamarad pou n devlope e sipòte pwogram nan sant nou yo ki konsantre sou idantite jèn fi yo antanke jèn fi, epi dirije inisyativ sèvis kominotè, epi travay avèk kamarad yo pandan ke y ap reprezante tout katye Boston yo.

Pou.....jèn ti fi laj 13 a 15 an

KontakteBoston.gov/BCYF-Girls oubyen rele nan nimewo telefòn: 617-635-4920 x2314

SANT BOSTON POU LAJENÈS AK FANMI

CC = Community Center (Sant Kominotè)
★ Pisin

Nimewo Prensipal **617-635-4920**

Allston/Brighton

Jackson/Mann CC 617-635-5153

Charlestown

Charlestown CC ★ 617-635-5169

Clougherty Pool ★ 617-635-5174

Chinatown

Quincy CC ★ 617-635-5129

Dorchester

Holland CC ★ 617-635-5144

Leahy-Holloran CC ★ 617-635-5150

Marshall CC 617-635-5141

Perkins CC ★ 617-635-5146

East Boston

Paris Street CC 617-635-5125

Paris Street Pool ★ 617-635-1410

Pino CC 617-635-5120

Hyde Park

Hyde Park CC 617-635-5178

Jamaica Plain

Curtis Hall CC 617-635-5193

Hennigan CC ★ 617-635-5198

Mattapan

Gallivan CC 617-635-5252

Mildred Ave. CC ★ 617-635-1328

Mission Hill

Tobin CC 617-635-5216

North End

Mirabella Pool ★ 617-635-1275

Nazzaro CC 617-635-5166

Roslindale

Flaherty Pool ★ 617-635-5181

Menino CC 617-635-5256

Roslindale CC 617-635-5185

Roxbury

Madison Park CC ★ 617-635-5206

Mason Pool ★ 617-635-5241

Shelburne CC 617-635-5213

Vine Street CC 617-635-1285

South Boston

Condon CC ★ 617-635-5100

Curley CC 617-635-5104

Tynan CC 617-635-5110

South End

Blackstone CC ★ 617-635-5162

West Roxbury

Draper Pool ★ 617-635-5021

Ohrenberger CC 617-635-5183

Roche Family CC 617-635-5066

Pak ak Rekreyasyon Boston

Depatman Pak ak Rekreyasyon Vil Boston an genyen pwogram spò ak atizay gratis pandan tout ete a.
Ou kapab enskri pou pwogram yo sou sit entènèt : apm.activecommunities.com/cobparksandrecdepart
Parks & Recreation (Pak ak Rekreyasyon) 617-635-4505
www.boston.gov/departments/parks-and-recreation

BOSTON CITYWIDE BASEBALL LEAGUE

Pwogram besbòl pou jèn moun ki sot nan plizyè katye diferan, fè konpetisyon nan yon lig besbòl ete nan tout vil lan. Yo jwe match yo lasemèn, leswa, sèlman nan Moakley Park, nan South Boston.

Pou.....Elèv klas 9yèm jiska 12yèm ane
Lokal1005 Columbia Rd, South Boston
Dat yo.....6 jiyè - 21 out
Orè.....5:45-8:00
KontakteCharles, nan imel: Charles.Conners@Boston.gov, nan nimewo telefòn: 617-961-3093

FENWAY CHALLENGE

Se ekip besbòl Boston Red Sox la ki kore "Fenway Challenge" la (Defi Fenway la); li se yon opòtinite pou jèn yo fè konpetisyon avèk lòt jèn laj yo nan abilte besbòl, tankou : kouri, lanse boul besbòl la, ak frape boul besbòl la. Moun ki fini an premye plas yo ap resevwa biyè (tikè) pou asiste yon match besbòl Red Sox, epi y ap ba l elòj sou teren an.

Pou.....Laj 7 a 12 an
LokalPlizyè lokal, Boston
Dat yo.....6 jiyè - 14 out
Orè.....10:00-12:00
KontakteCharles, nan imel: Charles.Conners@Boston.gov, nan nimewo telefòn: 617-961-3093
Enskripsyon.....sou sit entènèt: redsox.com/fenwaychallenge

EAST BOSTON SPORTS AND RECREATION CENTER

Nan pwogram sa a, jèn yo patisipe nan aktivite sipèvize (anba siveyans), pami yo : spò, jwèt, ak atizay ak atizana. Nou rekòmande w enskri davans.

Pou.....laj 8 a 14 an
Lokal143 Porter St., East Boston
Dat yo.....6 jiyè - 14 out
Orè.....9:00-3:00
KontakteDamien, nan imel: damien.margardo@boston.gov, nan nimewo telefòn: 617-961-3083
Enskripsyon.....sou sit entènèt: www.boston.gov/parks

BOSTON NEIGHBORHOOD BASKETBALL CHALLENGE

Ekip baskètbòl jwe kont youn lòt chak semèn pou yo goumen pou tit chanpyona lig la nan twa divizyon pou ni ti gason ni ti fi.

Pou.....Elèv laj 6 a 18 an
LokalNan tout vil la, Boston
Dat yo.....6 jiyè - 21 out
Orè.....5:00-10:00
KontakteCharles, nan imel: Charles.conners@Boston.gov, nan nimewo telefòn: 617-961-3093

BOSTON NEIGHBORHOOD SOCCER LEAGUE

Li ofri jèn jwè foubòl yo opòtinite pou yo devlope abilte yo nan foubòl.

Pou.....laj 6 a 14 an
Lokal365 Hyde Park Avenue, Boston
Dat yo.....6 jiyè - 14 out
Orè.....5:00-9:00
KontakteWoodley, nan imel: woodley.auguste@boston.gov, nan nimewo telefòn: 617-961-3084

ARTS & CRAFT WORKSHOPS

Se yon atis lokal ki dirije atelye sa yo ; atelye yo pèmèt rezidan Boston, kèlkeswa laj yo, genyen chans pou yo jwi pak katye nou yo (pak kominotè nou yo), epitou, an menm tan, y ap jwi kèk pwòje atizay ak atizana amizan e inik.

Pou.....Elèv laj 3 a 10 an
LokalYo varye chak jou, nan Boston
Dat yo.....6 jiyè - 14 out
Orè.....10:00-12:00
KontakteNora Doherty, nan imel: parks@boston.gov, nan nimewo telefòn: 617-635-4505
Enskripsyon.....Enskri nan imel, nan adrès imel: parks@boston.gov

PUPPET SHOWS IN THE PARKS

Kèk seri Cho Maryonèt nan plizyè atelye timoun. Vin gade cho maryonèt fantastik sa yo, ki va reveye lespri timoun ki nan tout moun.

Pou.....Elèv laj 3 a 10 an

LokalPlizyè kalite pak toupatou nan vil la, nan Boston

Dat yo.....9 jiyè - 21 out

Orè 11:00

KontakteNora Doherty, nan imel: parks@boston.gov, nan nimewo telefòn: 617-635-4505

WHITE STADIUM SPORTS CENTER

Yon pwogram ete gratis avèk opòtinite pou jèn moun patisipe nan aktivite spò.

Pou.....Elèv laj 7 a 14 an

Lokal450 Walnut Avenue, Roxbury

Dat yo.....6 jiyè - 21 out

Orè8:30-3:00

KontakteWoodley, nan imel: woodley.auguste@boston.gov, nan nimewo telefòn: 617-961-3084

MAYOR'S CUP BASEBALL TOURNAMENT

Se ekip besbòl Boston Red Sox la ki kore pwogram sa yo. Pwogram besbòl pou lajenès toupatou nan vil la fè konpetisyon youn ak lòt nan yon chanpyona enteresan. Li fèt nan pak Moakley Park la nan South Boston ak pak Parkway Little League la nan West Roxbury.

Pou.....Elèv laj 9 a 12 an

LokalMoakley Park, South Boston

Dat yo..... 11 jiyè - 26 jiyè

Orè8:00-7:00

KontakteCharles, nan imel: Charles.Conners@Boston.gov, nan nimewo telefòn: 617-961-3082

Enskripsyon.....Kontakte Charles

MAYOR'S CUP SOFTBALL TOURNAMENT

Se fondasyon ekip besbòl Boston Red Sox Foundation nan ki kore pwogram sa yo. Pwogram softball (besbòl pou fi) P&G Gillette yo toupatou nan vil la, fè konpetisyon ak youn lòt nan chanpyona istorik sa a!

Pou.....Ti fi laj 9 a 18 an

LokalWestminster Street, Hyde Park

Dat yo.....10 jiyè - 19 jiyè

Orè8:30-3:00

KontakteJennifer Widener, nan imel: Jennifer.Widener@boston.gov, nan nimewo telefòn: 617-961-3047

RED SOX EXPERIENCE

Eksperyans Red Sox anseye patisipan yo plizyè abilte nan besbòl pandan y ap fè pratik/antrènman nan youn nan stad besbòl prefere nan tout Major League Baseball la (Lig Besbòl Majè a). Timoun yo kouri sou baz yo, yo lanse boul nan "bullpen" nan (kote jwè yo chofe pou yo rantre nan match la), yo frape boul besbòl la nan kaj frapè yo, yo vizite Fenway Park ak lòt plas prefere yo. Enskripsyon davans obligatwa.

Pou.....Elèv laj 7 a 12 an

LokalFenway Park, Boston

Dat yo.....10 out - 14 out

Orè 10:00-12:00

KontakteCharles, nan imel: Charles.Conners@Boston.gov, nan nimewo telefòn: 617-961-3093

Enskripsyon.....Enskripsyon davans obligatwa. Kontakte Charles

JUNIOR GOLF DAILY LESSONS

Pwogram premye nivo sa a founi enstriksyon nan prensip fondamantal gòlf ke jwè pwofesyonèl ap anseye nan 2 teren minisipal vil Boston. Nou founi ekipman yo. Enskripsyon davans obligatwa. Pwogram nan ap dewoule Dorchester ak Hyde Park.

Pou.....Elèv laj 7 a 12 an

Lokal420 West Street, Boston

Dat yo.....7 jiyè - 20 out

Orè9:00-10:00 oswa 10:30-11:30

KontakteJennifer, nan imel: Jennifer.Widener@boston.gov, nan nimewo telefòn: 617-961-3047

SOUTH BOSTON SUMMER RECREATION SPORTS CENTER

Nan pwogram sa a ki pa egzijie randevou pou patisipe, jèn yo patisipe nan kèk spò, jwèt, ak atizay ak atizana sipèvize (anba siveyans). Paron yo kapab enskri pitit yo pou youn jou, youn semèn, oswa pou tout ete a.

Pou.....Elèv laj 7 a 14 an

Lokal775 E 1st Street, Boston

Dat yo.....6 jiyè - 14 out

Orè9:00-3:00

KontakteMavrick, nan imel: Mavrick.afonso@boston.gov, nan nimewo telefòn: 617-961-3039

Enskripsyon.....Enskri sou entènèt osinon vini san randevou

Ete Nan "Y" La Kan Lajounen Ymca Yo

Kan lajounen "Y" yo (YMCA) yo kenbe timoun yo angaje, an sekirite, an sante, e pi enpòtan toujou l kenbe panse yo sou aprann. Konekte nan tout branch yo sou sit entènèt: ymcaboston.org. Rele branch lokal ou a pou plis detay. Ete sa a, kan an ap fèt **29 jen jiska 4 septanm, 8:00am pou 6:00pm**.

YMCA sèvi moun tout kalite laj, orijin, abilte ak revni, e li efòse l pou l fè pri kan yo abòdab pou fanmi sila yo ki nan bezwen. Pase pran yon aplikasyon pou demann èd finansye nan Sant Dakèy YMCA lokal ou an. YMCA la asepte bon ("voucher", yon sibvansyon). Enskri nan ymcaboston.org/camps oswa nan branch lokal YMCA ou an. Enskripsyon sou entènèt pa disponib pou sila yo k ap resevwa èd finansye; tanpri enskri nan branch bibliyotèk lokal ou an.

OVERNIGHT CAMPS

Kan YMCA yo nan Northwoods, Pleasant Valley, ak Sandy Island nan New Hampshire, popilè pami adolesan Boston yo. Ou kapab jwenn enfòmasyon sou pwogram fòmasyon yo, aktivite yo fè deyò, pwogram yo genyen sou devlopman karaktè, ak anpil lòt bagay ankò sou sit entènèt Y camp lan.

KontakteJen Grande, JGrande@ymcaboston.org, 617-939-5103
Sit entènèt.....bostoncamps.org

CAMP @ THE PARKWAY Y

Pou.....Elèv klas jadendanfan K0 jiska 8yèm ane
Lokal1972 Centre St, West Roxbury
Transpòtasyon....Wi
KontakteRachel, RCavella@ymcaboston.org, 617- 981-2351

URBAN ADVENTURE CAMP - HUNTINGTON AVENUE

Pou.....Elèv klas jadendanfan K2 jiska 8yèm ane
Lokal316 Huntington Avenue, Boston
KontakteKelly, kmaclean@ymcaboston.org, 617-536-7800

CAMP @ EAST BOSTON ASHLEY STREET

Pou.....Elèv klas jadendanfan K1 jiska 8yèm ane
Lokal54 Ashley Street, East Boston
Orè7:30-6:00
KontakteElvin Argueta, EArgueta@ymcaboston.org

CAMP @ THE MENINO Y

Pou.....Elèv klas jadendanfan K2 jiska 8yèm ane
Lokal1137 River Street, Hyde Park
KontakteJose, JCorreia@ymcaboston.org, 617-548-8063

CAMP @ THE OAK SQUARE Y

Pou.....Elèv klas jadendanfan K0 jiska 8yèm ane
Lokal615 Washington Street, Brighton
KontakteKatie, kcoach@ymcaboston.org, 617-782-3535

DORCHESTER SUMMER CAMP - EXPLORERS

Pou.....Elèv klas jadendanfan K2 jiska 8yèm ane
Lokal776 Washington Street Dorchester
KontakteKelly, kmaclean@ymcaboston.org, 617-436-7752

ROXBURY SUMMER CAMP - EXPLORERS

Pou.....Elèv klas jadendanfan K1 jiska 8yèm ane
Lokal185 MLK Blvd, Roxbury
KontakteMaggie, MMattaini@ymcaboston.org, 617-620-0292

CAMP @ PONKAPOAG OUTDOOR CENTER

Pou.....Elèv klas 2yèm jiska 8yèm ane, elèv laj 7 jiska 12 an
LokalBlue Hills, Canton, MA
Transpòtasyon....Wi
KontakteDevin Collins-Ives, 781-439-0032

CAMP @ WANG YMCA (CHINATOWN)

Pou.....Elèv klas jadendanfan K2 jiska 8yèm ane
Lokal8 Oak Street West, Boston
KontakteJen, jkelly@ymcaboston.org, 617-426-2237

TEEN DEVELOPMENT @ THE Y

SUMMER INITIATIVE - FREE SUMMER MEMBERSHIPS FOR HIGH SCHOOL STUDENTS.

Lè lekòl lage, YMCA ouvri pòt li pi laj toujou. Tout jèn benefisyè nan strikti nou founi ak yon plas ki an sekirite, kote ke yo kapab aktif, an sante, epi rete pami kèk moun k ap ba yo bon egzans pozitif. YMCA of Greater Boston (YMCA Metwopòl Boston an) founi jèn moun, tout kalite orijin ak tout kalite mwayen ekonomik, aksè pou yo aprann deyò sal de klas yo, nan aprantisaj ki enkli Pwogram Spò ak Sante Fizik, Evènman pou Adolesan, ak Opòtinite pou yo Travay kòm Volontè ansanm ak Opòtinite Lidèchip.

Pou.....Adolesan laj 13 a 19 an* (*Si toutfwa yo toujou al lekòl nan lekòl segondè)

ObligatwaPyès idantifikasyon valab ("ID"). Adolsan ki anba laj 18 an bezwen siyati yon Paran/Gadyen Responsab.

YOUTH EMPLOYMENT COMMITMENT - MEANINGFUL EMPLOYMENT

Nou prepare jèn moun pou patisipasyon yo nan mendèv la (pou travay) atravè kèk opòtinite anplwa pou lajènès. Pami pozisyon pou moun k ap fenk kòmanse genyen travay suivan yo, men sa pa limite a yo menm sèlman: sekouris dlo/pisin, enstriktè natasyon (enstriktè naje), instriktè spò, lidè gad timoun, konseye kan, ak anpil lòt pozisyon ankò!

Pou..... Elèv laj 16 an oswa pi gran

Lokal yo..... Roxbury YMCA617-318-1416
 Dorchester YMCA617-436-7750 x1816
 Menino YMCA (Hyde Park)617-992-8255
 Charlestown YMCA781-808-8026
 Egleston/Achievers YMCA781-808-8026
 Huntington YMCA617-927-8139
 Wang YMCA (Chinatown)617-904-6168
 East Boston YMCA617-418-8321
 Oak Square YMCA781-670-0135
 Parkway YMCA (West Roxbury)781-727-0773

**Èske w konnen ke si ou fè demann pou anplwa DYEE, ABCD, oswa PIC, nou kapab mete w nan YMCA lokal ou an pou yon pozisyon? Mande ajans lokal ou an enfòmasyon sou YMCA si toutfwa w ta renmen pase konje ete w la avèk nou.*

BRANCH YMCA YO NAN BOSTON :

Achievers (Huntington)617-522-0946
 Charlestown617-286-1220
 Dorchester617-436-7750
 East Boston617-569-9622
 Huntington Ave.617-927-8040
 Hyde Park617-361-2300
 Oak Square (Brighton).....617-782-3535
 Roxbury617-427-5300
 Wang (Chinatown).....617-426-2237
 West Roxbury.....617-323-3200

Plis Aktivite Ete

Èske w ap chèche kèk aktivite pou kèlke èd tan nan jounen an osinon pou kèk jou nan semèn nan?
Men kèk bonjan ide pou amizman, rekreyasyon, ak aprantisaj.

BARNES & NOBLE AT THE PRUDENTIAL CENTER

PWOGRAM LEKTI ETE

Pwogram Lekti Ete Barnes & Noble an make venndezyèm ane l ap selebre pouwa ki genyen nan lekti liv, pou elaji vizyon timoun yo epi enspire lektè depi nan klas premye jiska klas sizyèm ane, pou yo ka genyen yon ete ki chaje ak avanti lekti—epi genyen yon liv GRATIS!

Pou.....Klas 1ye jiska 12yèm Ane

Lokal la.....Barnes and Noble, Prudential Center, Boston

Dat yo.....1ye Jen - 4 Out

KontakteMalida Theodore, nan nimewo 617-247-1914, nan imel crm2115@bn.com

Enskripsyon.....Soumèt yon jounal

Sit entènèt.....bit.ly/2vsSZOU

BOSTON CITY LIGHTS

Fondasyon "Boston City Lights" la se yon lekòl atizay spektak e vizyèl pre-pwofesyonèl gratis (pou moun ki poko pwofesyonèl) pou lajenès lavil Boston. Depi 1979, sant fòmasyon atizay spektak sa a nan zòn South End lan ap ofri yon pwogram fòmasyon entans pou timoun, jèn ak jèn adilt nan dans, chante, teyat, pwodiksyon son, konsèpsyon dekò, ak patisipasyon ak òganizasyon kominotè. Nou ofri klas yo sèt jou nan semèn nan. Elèv yo genyen opòtinite pou yo pèfòme nan ni spektak ki pou benefis lòt moun ak spektak ki peye yo, pou yo anrejistre travay yo nan stidyò BCL la, epi aprann anseye antanke stajyè. Epitou "City Lights" ofri kan fòmasyon nan eta Maine tou.

Sit entènèt.....bclperformingarts.org

BOSTON PUBLIC LIBRARY (BIBLIYOTÈK PIBLIK BOSTON)

CHILDREN'S SUMMER READING PROGRAM (PWOGRAM LEKTI ETE POU TIMOUN)

www.bpl.org/branches

Pwogram lekti ete timoun BPL la ap pran plas depi 6 Jiyè jiska 14 Out. Tèm nan pou pwogram lekti ete timoun nan tout eta a pou 2020 an se "Imagine Your Story" (ki vle di: "Imajine Istwa Ou"). Branch bibliyotèk nan katye w lan ak Bibliyotèk Santral ou a genyen liv ak aktivite sou tout kalite syans, mizik, ak opòtinite pou w kontribye a objektif nou pou n li pandan yon milyon minit ete sa a!

Pou kèk ide sou aktivite, lis liv, DVD, ak plis lòt bagay toujou, konsilte paj timoun Bibliyotèk Lekòl Piblik Boston an, sou sit entènèt : www.bpl.org/kids

Pa bliye gade sa k ap pase nan bibliyotèk ki nan katye w la. Pandan w la, poze kesyon sou kat gratis ak kat bon mache pou plizyè nan mize fòmidad Boston yo. Ou ka jwenn tout sa w bezwen konnen sou sit entènèt : www.bpl.org. Epi sonje, tout bagay nan BPL (Bibliyotèk Piblik Boston an) gratis pou tout moun.

Ou toujou pa ka jwenn sa w ap chèche a? Kontakte Bibliyotèk Timoun nan (Children's Library) nan Bibliyotèk Santral la (Central Library) nan nimewo telefòn 617-859-2328 osinon nan imel : www.bpl.org/kids.

Konkou "Read Your Way to Fenway" la ("Fè Lekti Jouk Ou Rive Fenway") pou timoun ak adolesan laj 5 a 17 an an ap pran plas pandan ete a. Patisipan yo dwe li omwen twa liv epi ekri sou sa yo pi renmen an pou yo kapab genyen kèk kat gratis pou yo asiste yon match "Boston Red Sox" nan mwa Out la. Pou w jwenn plis enfòmasyon sou sa, ale sou sit entènèt : www.bpl.org/branches.

BOSTON CENTRAL

www.bostoncentral.com

Sit entènèt sa a genyen yon lis plizyè santèn evènman, kan, klas, pwogram, spò ak aktivite andedan e alantou Boston pou moun tout kalite laj.

LIV ET SETERA.

Pou kèk ide sou liv, fim, ak lòt divètisman pou timoun, tcheke sit entènèt sa yo. Si w pa genyen yon òdinatè, ale nan bibliyotèk lokal ou an. Yo genyen òdinatè ki genyen entènèt sou yo ki disponib a piblik la.

www.bpl.org Lis lekti ete BPS la, telechajman MP3, DVD ak (byen si) liv gratis.

www.reading.org Tit liv nou rekòmande selon gwoupman laj diferan.

www.ala.org/alsc Lis liv, videyo, ak sit entènèt pou timoun, ki resevwa prim.

www.parents-choice.org Kritik [literè] liv, videyo, emisyon televizyon, ak lojisyèl timoun.

STAY HEALTHY!

www.kohlshealthyfamilyfun.org

Amizman bòn sante pou timoun ak fanmi, la a nan katye w la ! Sit lopital "Boston Children's Hospital" sa a plen ak ide pou kèk aktivite, pou fè manje bon sante ak manje bon mache (pami yo: kèk resèt ki fasil pou fè), ak anpil lòt bagay ankò. Yo disponib an anglè ak ann espayòl.

Se konpayi Kohl's Cares™ ki Sipòte Efò Sa a.

MASS. DCR

www.mass.gov/dcr

The Mass. Depatman Konsèvasyon ak Rekreyasyon Massachusetts la (DCR) genyen pisin pou moun naje, plaj, teren spò, zou (zoo), pist bisiklèt (wout pou woule bisiklèt), teren kan, teren gòlf, kote pou navige bato, teren tenis ak baskètbòl, chemen pou randone ak chemen pou djògin, pwogram istwa natirèl, aktivite lapèch (peche pwason), obsèvasyon zwazo, teren piknik, rame kanòt, teren pou jwe boul, lakou rekreyasyon, teyat, konsè, ak mize - tout gratis oswa [pou] bon mache.

SUMMER EATS

www.boston.gov/departments/food-access/summer-eats

TPwogram nan kreye nan bi pou pèmèt timoun ak jèn moun Boston genyen plis aksè a kèk repa manje, san pyès idantifikasyon (ID) ni enskripsyon obligatwa. «Summer Eats» fè livrezon esansyèl bay timoun ki depann sou repa yo jwenn nan men lekòl yo pandan ane a.

Jwenn yon Plas Repa Manje Ete ("Summer Meal Site") tou prè lakay ou, sou sit entènèt : meals4kids.org/find-summer-meal-site.

SUMMER IN BOSTON (ETE NAN BOSTON)

www.boston.gov/summer-boston

BACK-TO-SCHOOL CELEBRATION AND BACKPACK GIVEAWAY

TD Garden, August 2020

Salvation Army (Amedisali), Garden Neighborhood Charities (yon charite) - branch TD Garden nan k ap fè bon zèv imanità - ak Vil Boston, mete ansanm pou nevyèm "Selebrasyon Rantre Lekòl" anyèl la ak donasyon valiz lekòl la. Jwi yon aprè midi amizan, ranpli ak aktivite, pami yo: "Bruins slapshot" (choute pale [wondèl]) ekip òki Bruins lan) ak egzèsis ekip baskètbòl Celtics la, epi w ap resewva yon valiz lekòl plen ak ekipman lekòl ak pwodui ijyenik.

Enskri jodi a! Ale sou sit entènèt : www.salvationarmyma.org/backtoschool oubyen voye yon imel nan adrès imel: MASBack2School@use.salvationarmy.org pou plis enfòmasyon.

Enskripsyon an baze sou prensip : premye vini, premye sèvi ; epitou l baze sou mwayen ekonomik kandida a.



ALE NAN YON MIZE.

Pou lyen pou tout mize zòn Boston an, konsilte:

museumsfboston.org

Mize Boston pou Timoun	617-426-8855
Mize Commonwealth la	617-727-9268
Mize Gardner a.....	617-566-1401
Mize Atizay Harvard la.....	617-495-9400
Mize Istwa Natirèl Harvard la.. ..	617-495-3045
Enstiti Atizay Kontanporè - ICA	617-478-3100
Bibliyotèk ak Mize John F. Kennedy	617-514-1600
Plas Istorik Nasyonal John F. Kennedy (Kote JFK te Fèt la).....	617-566-7937
Mize Oto/Machin Larz Anderson	617-522-6547
Mize inivèsite MIT	617-253-5927
Mize Istwa Ameriken Nwa.....	617-725-0022
Mize Move Atizay, nan Dedham	617-325-8224
Mize Bèl Atizay.....	617-267-9300
Mize Sant Nasyonal pou Atis Ameriken Nwa	617-442-8614
Mize Syans	617-723-2500
Akwaryòm New England (Nouvo Angletè)	617-973-5200
Mize Akeyoloji Peabody (Harvard)	617-496-1027
Mize Trailside (Blue Hills).....	617-333-0690
Mize Bato "USS Constitution" nan.....	617-426-1812
Mize Enjenyè/Jeni Dlo	617-277-0065

KLIB BOYS & GIRLS CLUBS YO

Lòske timoun yo devni manm klib "Boys & Girls Club" yo an, yo dekouvri yon monn ranpli ak amizman, avanti, ak aprantisaj. Apatenans lan koute ant 5\$ e 25\$.

BOYS & GIRLS CLUBS: www.bgcb.org

Blue Hill (Dorchester).....	617-474-1050
Charlestown.....	617-242-1775
Condon (South Boston).....	617-307-6075
Edgerley (South Boston)	617-268-4301
Franklin Hill	617-282-2800
Hennigan (Jamaica Plain).....	617-427-0144
Jordan (Chelsea).....	617-884-9435
Mattapan	617-533-9050
Orchard Gardens (Roxbury).....	617-516-5285
Sumner (Roslindale)	617-363-9938
Yawkey (Roxbury)	617-427-6050

Travay, Staj ak Travay Volontè pou Ete a

ABCD SUMMERWORKS

Si w ant laj 14 e 21 an epi w abite nan Boston, SummerWorks kapab sa w ap chèche a. ABCD ofri travay ete pou jèn nan tout Vil Boston an. Tcheke sit entènèt la pou aplikasyon, enstriksyon, ak dokiman nesèsè pou travay SummerWorks 2020 an, ak yon lis biwo ABCD nan katye yo.

Pou.....Moun ki abite Boston, ki elijib selon mwayen ekonomik yo, ant laj 14 e 21 an
LokalTout Boston
Dat yo.....29 jen - 14 out
Salè12,75\$ pa è
Dènye dat.....Demann sou entènèt la ouvè nan moman sa a ; fò w ranpli yon demann pa pi ta ke 31 me
Kontaktewww.summerworks.net (aplikasyon sou entènèt la) oubyen rele nan nimewo telefòn: 617-348-6548

AFRICAN COMMUNITY ECONOMIC DEVELOPMENT OF NEW ENGLAND INC (ACEDONE)

ACEDONE SUMMER YOUTH LEADERSHIP AND EMPLOYMENT

Pandan Pwogram Ete sis semèn sa a, adolesan "teenager" ACEDONE yo konsantre sou eksplorasyon lidèchip ak patisipasyon sivik de (2) jou pa semèn, pandan y ap montre kapasite lidèchip yo nan lot twa jou yo, atravè eksperyans travay ki bay salè (klas 9yèm ak 10yèm ane) oswa ki peye yo (klas 11yèm ak 12yèm ane), swa nan pwogram Anrichisman ACEDONE nan oswa avèk youn nan asosye kominotè nou yo.

Pou.....Elèv klas 9yèm jiska 12yèm ane, prensipalman afriken (somalyen, etyopyen, soudanè, senegalè, gineyen)
Lokal89 South St., Boston and 48 John Eliot Square, Roxbury
Dat yo.....6 jiyè - 14 out
Orè8:30 -3:30
KontakteHawa Yusuf, nan imel: hawa.yusuf@acedone.org, nan nimewo telefòn: 617-412-6845
Enskripsyon.....Ranpli aplikasyon ki sou sit entènèt la.
Sit entènèt.....acedoneboston.org

APPRENTICE LEARNING CITY SUMMER INTERNSHIP

City Summer Internship (Staj Ete Vil la) se yon pwogram pou jèn elèv fi k ap rantre nan klas nevyèm ane. Staj sa a peye yo yon salè, e li pèmèt yo eksplòre opòtinite karyè nan Boston, pandan ke y ap devlope abilitè yo pou prepare yo pou travay, pou pwojè ak plan yo genyen pou lavni yo.

Pou.....Elèv klas 8yèm ane. Nou bay preferans a ti fi ki nan lekòl patnè "Apprentice Learning" yo (lekòl Aprantisaj Apranti yo) ak lòt Lekòl Piblik Boston.
LokalUrban College, 2 Boylston Street
Transpòtasyon.....Kat bis lese pase MBTA pou elèv
Dat yo.....8 jiyè - 11 out
Orèlendi, madi, vandredi 9:00-1:00; mèkredi a jedi 9:00-3:00
Salè100\$ pa semèn
KontakteHelen Russell, nan imel: info@apprenticelearning.org, nan nimewo telefòn: 617-221-3912
Enskripsyon.....Se yon pwogram ki genyen anpil konpetisyon. Aplike sou sit entènèt. Genyen yon oryantasyon obligatwa pou fanmi yo. Pou w resewa yon aplikasyon, voye yon imel nan adrès imel: Email info@apprenticelearning.org.
Sit entènèt.....apprenticelearning.org

COURAGEOUS SAILING FOR YOUTH, INC. INSTRUCTOR-IN-TRAINING PROGRAM

Pwogram Fòmasyon atravè Antrènman ("Instruction-in Training" - IITs) se yon pwogram fòmasyon travay ete ki dire 7-semèn. Nan pwogram sa a, elèv IITs yo fè tranzisyon an sot nan kad elèv pou y antre nan kad anseyan, pandan y ap devlope abilitè yo pou yo anseye, dirije, e enspire pwochèn jenerasyon timoun ki gen Anpil Kouraj.

Pou.....Elèv klas 9yèm jiska 12yèm ane, elèv ki nan zòn Metwopòl Boston an ki genyen eksperyans nan navigasyon (bato) ki enterese pou yo devni anseyan ak yon egzanp pou kamarad sila yo ki pi jèn pase yo.
Lokal1 First Ave., Charlestown Navy Yard
Dat yo.....23 jen - 10 out
Orè8:15-4:00
Salè13\$ pa è
KontakteAshton Smith, nan imel: ashton@courageoussailing.org, nan nimewo telefòn: 857-452-1763
Enskripsyon.....Aplike sou entènèt. Pase yon entèvyou epi konplete yon ti tès ("sailing check-out") avan nou chwazi w pou pwogram nan.
Sit entènèt.....www.courageoussailing.org

THE FOOD PROJECT SEED CREW

Seed Crew anboche jenès lekòl segondè pou yo travay nan jaden lavil ak jaden banlye nou yo nan Lincoln, Boston, ak nan "North Shore" a (kot nò a). Pandan ete a, jèn yo travay ansanm pou yo grandi legim nan yon fason dirab pou tè a epi distribye kèk milye liv fwi ak legim pandan y ap devlope kèk abilite enpòtan nan lidèchip, travay ekip, divèsite, ak patisipasyon sivik. Chak maten, aprè yo fin travay nan jaden, jenès Seed Crew yo pase plizyè aprè midi ap patisipe nan kèk atelye ki abòde plizyè pwoblèm, pami yo : agrikilti dirab, aksè manje, jistis sosyal, oswa tan pou refleksyon. Epitou, yo pase yon jou pa semèn nan yon òganizasyon lokal ki founi soulajman nan zafè grangou, ap prepare e sèvi fwi ak legim yo fin grandi yo.

Pou.....Elèv laj 14 a 17 an
LokalKatye Dudley Boston an; epitou, nan vil Lynn ak North Shore (kot nò a); sèvis transpòtasyon MBTA fè wout tout lokal yo.
Dat yo.....jijè - out
Orè9:00-4:00
SalèYon salè 275\$ pa semèn ak lè sèvis kominotè ak yon kat lese pase "T" (MBTA).
Kontakteimel: seedcrew@thefoodproject.org, nimewo telefòn : 781-259-8621
Sit entènèt.....thefoodproject.org/seedcrew

GRUB STREET SUMMER TEEN FELLOWSHIP

Pwogram Bous Adolèsan Teenager Ete a se yon pwogram ekri kreyatif entansif, twa semèn pou jèn ekri. Atravè klas, atelye, ak lekti, elèv yo va kreye nouvo travay, aprann kichòy sou ekri antanke yon metye, aprann kichòy sou domèn ekri an/domèn piblikasyon an.

Pou.....Elèv klas 8yèm jiska 11yèm, nou chwazi sèlman 20 elèv
Lokal162 Boylston St., Boston
Dat yo.....13 jiska 31 jijè
Dènye dat.....25 fevriye
Salè625\$ lèske w fini pwogram nan ak yon kat lese pase "T" (MBTA), si l ta nesèsè. Goute ak manje midi enkli.
Kontaktenan imel: dharani@grubstreet.org, nan nimewo telefòn: 617-695-0075
Sit entènèt.....Aplike sou entènèt, sou sit: grubstreet.org/programs/for-teens/summer-fellowship

JUDICIAL YOUTH CORPS PROGRAM

Pwogram Kò Jidisyè Lajènès Kou Siprèm Jidisyè a (Tribinal Lajistis Siprèm nan) se yon pwogram staj entansif edikatif nan prentan ak ete pou elèv lekòl segondè.

Pou.....Elèv klas 9yèm jiska 12yèm ane
Dat yo.....me jiska out
Deadline.....15 mas
Salè12,75\$ pa è
Kontaktenan imel: Vanessa.scott-woodbury@jud.state.ma.us oubyen nan imel: ghowland@bostonpublicschools.org
Enskripsyon.....Aplike atravè PIC oswa sou sit entènèt
Sit entènèt.....www.mass.gov/service-details/judicial-youth-corps-program

THE TRUSTEES ONE WATERFRONT AMBASSADORS

Pwogram lajènès "Trustees One Waterfront Ambassadors" la ("Anbasadè Administratè Yon Bò Dlo" a) genyen kòm misyon l : angaje jèn moun sou sijè ki anrapò a bò dlo (bò lanmè) nan East Boston ak zòn ozalantou l yo. Anbasadè yo patisipe nan sansibilizasyon kominotè epi yo kore òganizasyon lokal pèp la opere ak òganizasyon lokal ki pa genyen objektif pou fè pwofi.

Pou.....Elèv klas 9yèm jiska 12yèm ane, elèv laj 15 a 18 an ki abite Boston.
LokalEast Boston
Dat yo.....6 jijè - 14 out
Orè25 èd tan pa semèn
Salè12,75\$ pa è
KontakteAmy Eynatian, nan imel: aeynatian@thetrustees.org, nan nimewo telefòn: 617-542-7696
Enskripsyon.....Enskri dabò nan SuccessLink sou sit entènèt youth.boston.gov epi fè yon demann pou travay pou "Waterfront ambassadors"; Administratè a va kontakte elèv la.
Sit entènèt.....onewaterfront.thetrustees.org/ambassadors

WRITEBOSTON TEENS IN PRINT SUMMER JOURNALISM INSTITUTE

Yon Enstiti Jounalis Elèv entansif, ki dire 6 semèn. Elèv yo aprann baz zafè jounalis epi yo genyen opòtinite pou yo wè sa yo ekri yo bibliye nan jounal "Teens in Print Newspaper" an, ki distribye nan tout lekòl segondè Lekòl Piblik Boston yo (BPS), bibliyotèk yo, ak sant kominotè yo. Elèv yo gen opòtinite pou yo touche yon salè (jiska 300\$ pa semèn) oswa yo kapab konvèti lè travay yo an lè travay volontè.

Pou.....Boston high school students
Lokal80 Tremont Street, Boston
Dat yo.....6 jijè - 14 out
Orè9:00-3:00
Transpòtasyon....Wi
SalèPwogram sa a konplètman gratis pou elèv yo, epi l kapab genyen yon salè ladan l pou elèv ki elijib.
KontakteCarla Gualdron, carlagualdron@writeboston.org, 617-541-2635
Enskripsyon.....Enskri nan "Successlink Summer Employment Program" pa pi ta ke 29 mas. Chwazi enstiti "Teen in Print's Summer Journalism Institute" kòm kote w ta renmen travay la.
Sit entènèt.....www.writeboston.org

YOUTHBUILD BOSTON, INC. DESIGNERY

Pwogram achitekti ak konsepsyon pou adolesan lekòl segondè. Yo patisipe nan aktivite endividyèl ak aktivite ki fèt an ekip nan pwojè konsepsyon lavi reyèl la pou kominote a, epitou yo kapab touche yon salè pou sa.

Pou.....laj 14 a 18 an
Lokal1884 Washington Street, Boston
Dat yo.....jijè jiska out
Orè10:00-4:30
Salè12,75\$ pa è
KontakteAlex Ho, nan imel: aho@ybboston.org, nan nimewo telefòn : 617-606-9619
Enskripsyon.....Sou entènèt, sou sit: www.youthbuildboston.org.
Sit entènèt.....youthbuildboston.org

AMERICORPS NATIONAL CIVILIAN COMMUNITY CORPS (KÒ SIVIL KOMINOTÈ NASYONAL AMERICORPS)

Èske w ap chèche yon travay kote w ka sèvi kominote a nan yon fason ki siyifi kichòy ? Si w gen laj 18 an oswa plis ke sa, "National Civilian Community Corps" la (NCCC) ka pou ou. Antanke manm yon ekip NCCC, w ap abite lwen kay ou pandan w ap travay sou pwojè ki anrapò ak anviwònman, edikasyon, sekirite piblik, sekou nan ka katastwòf, ak lòt travay enpòtan.

Sa se yon devouman 10-mwa–yon travay ete–epi manm yo dwe konplete 1.700 èd tan sèvis kominotè. Sepandan, benefis yo fòmèdab. NCCC bay antrènman, lojman, manje, swen medikal, swen gadri pou timoun, ak inifòm pou jèn adilt laj 18 a 24 an ki sitwayen osinon rezidan pèmanan Etazini. Manm yo abite sou campus NCCC yo nan Sacramento, CA; Charleston, SC; Aurora, CO; Perry Point, MD; Vicksburg, MS; ak Vinton, IA. Pou sèvis y ap bay lan, y ap resewva yon salè epitou y ap resewva yon prim edikasyon pou kolèj, inivèsite, oswa pwogram fòmasyon.

Pou.....Nenpòt moun laj 18 a 24 an, ki devwe a sèvis kominotè.
Lokal la.....Nou genyen campus nan senk eta.
Dat yo.....Sik (peryòd) chak 10-mwa, kòmanse an Jiyè oswa Oktòb.
SalèW ap resewva yon salè pou depans pou viv, ansanm ak yon prim edikasyon.
Dènye delèAdmisyon 1ye Avril jiska 1ye Jiyè; Admisyon 1ye Jiyè jiska 1ye Oktòb; seleksyon yo kontinyèl, donk fè demann ou bonè
Kontaktenimewo 800-942-2677 osinon ale sou fomilè entènèt la, sou sit : questions.nationalservice.gov
Sit entènèt.....www.nationalservice.gov/programs/amicorps/amicorps-nccc

CITY YEAR

City Year se yon pwogram APLENTAN ki gen kòm misyon : ede elèv yo atenn tout potansyèl yo epi ogmante kantite (to) elèv ki diplome nan lekòl segondè peyi a, nan yon fason ki siyifikatif. Sa se yon opòtinite pou jèn moun laj 17 a 24 an travay pou 11 mwa avèk elèv elemantè, lekòl mwayèn, osinon lekòl segondè nan Boston (oswa nan 25 lòt vil nan Etazini) nan fason y ap sèvi kòm pwofesè k ap bay leson patikilye, kòm mantò ("mentor"), ak kòm egzanp (modèl). Yon jounen yon manm City Year AmeriCorps kapab pase nan : bay leson patikilye a kèk elèv ki an danje pou yo abandone lekòl segondè yo, li pase nan dirije pwogram aprè jounen lekòl yo, ak nan bay pwofesè yo sipò nan klas yo.

Si nou asepte w, n ap ba w yon salè chak de (2) semèn, asirans sante debaz, yon kat transpòtasyon MBTA, epi w ap genyen yon Prim Edikasyon Segal ("Segal Education Award") 5.920\$ lòske w fini pwogram nan. Epitou, ansyen patisipan (alumni) City Year yo elijib pou bous pou 25 jiska 100 pousan pri etid yo pou plis pase 190 kolèj ak inivèsite k ap patisipe ladan l.

City Year reyèlman ankouraje w pale avèk yon rekritè avan w fè yon demann.

Pou.....Laj 17 a 24 an, sitwayen oswa rezidan legal Etazini, epi fò w genyen yon diplòm lekòl segondè, diplòm kolèj oswa GED.
Lokal la.....City Year Boston gen baz li prè estasyon tren "Back Bay Station", ki sitye nan nimewo 287 Columbus Ave.
Dat yo.....Out 2020 - Jiyè 2021
OrèLendi pou Vandredi, 45 èd tan e plis.
SalèPatisipan yo resewva yon salè 629\$ chak de (2) semèn pou yo viv, ansanm ak asirans sante.
Kontakte :Depatman Rekritman an- 617-927-2400, NortheastRecruitment@cityyear.org
Sit entènèt.....CityYear.org

JOB CORPS (KÒ TRAVAY)

Job Corps se pi gwo pwogram fòmasyon teknik pou karyè ak edikasyon pou jèn moun laj 16 a 24 an nan tout peyi a. Elèv yo kapab obteni yon diplòm lekòl segondè, kèk diplòm/akreditasyon ekivalan, oswa kredi klas kolèj atravè Job Corps. Job Corps ofri fòmasyon teknik pou karyè nan plis pase 100 domèn karyè. Elèv yo resewva lojman, repa, swen medikal, lajan pou yo depans pou yo viv, fòmasyon, ak preparasyon pou yon karyè, tousa san peye senkòb. Pou jiska 21 mwa aprè gradyasyon, yon konseye tranzisyon karyè ap ede w fè tranzisyon an sot nan Job Corps pou w al travay nan vrè monn lan. E si w te abandone lekòl oswa ou gen yon andikap nan kò fizik ou? Ou ka toujou elijib. Jis poze kesyon sou sa.

Pou.....Laj 16 a 24 an, rezidan legal oswa etranje legal Etazini, ki pa genyen anpil mwayen ekonomik, ki diplome oswa ki te abandone lekòl segondè.
Dat yo.....Aplentan, pwogram rezidansyèl, sèt jou pa semèn, pou jiska de (2) zan.
OrèKlas yo se Lendi jiska Vandredi, 8 è dimaten pou 4 è nan aprè midi.
SalèNou peye elèv Job Corps yo yon salè.
Dènye delèLi kontinyèl.
Kontaktenimewo 800-733-JOBS (5627)
Sit entènèt.....www.jobcorps.gov

Sere sa a pou ane pwochenn.

Li deja twò ta pou w aplike pou kèk bonjan pwogram ak travay ete enteresan. Kòmanse kontakte yo [sezon] otòn pwochenn.

BETH ISRAEL DEACONESS MEDICAL CENTER SUMMER HEALTH CORPS

Atravè pwogram volontè gratis sa a, adolesan laj 14 a 17 an ki motive, ap eksplore plizyè kalite karyè pandan y ap fè eksperyans de valè nan yon anviwònman lopital.

Dènye dat pou ane 2020 an se te 1ye frevriye. [bidmc.org/about-bidmc/helping-our-community/volunteer-services](https://www.bidmc.org/about-bidmc/helping-our-community/volunteer-services)

DANA FARBER/HARVARD CANCER CENTER CURE PROGRAM

Yon staj ki peye, ki kreye pou entwodui elèv laj 16 an, e pi gran, a domèn rechèch sou maladi kansè. N ap mete elèv yo ansanm ak yon konseye (mentor) ki fè rechèch ki anrapò ak kansè. Dènye dat limit la pou 2020 se te 1ye fevriye. [cure.dfcc.harvard.edu](https://www.cure.dfcc.harvard.edu)

(MS)2: MATH AND SCIENCE FOR MINORITY STUDENTS

Pwogram sa a genyen ladan l kou akademik, ansanm ak atelye sou karyè ak konsèy pou inivèsite. Elèv yo abite nan lekòl Phillips Academy nan Andover pou 5 semèn pandan twa ete aprè klas 9yèm, 10yèm, ak 11yèm ane. Pou elèv minorite k ap fè klas 8yèm ane rive otòn 2020, elijib. Fè yon demann an novanm 2020 pou pwochenn ete.

www.andover.edu/about/outreach/ms2

MIT MITES (MINORITY INTRODUCTION TO ENGINEERING AND SCIENCE)

Se yon pwogram ete anrichisman akademik rezidansyèl gratis solid pou elèv klas 11yèm ane ki enterese etidye e eksplore kèk karyè nan syans, enjenyè (jeni), ak antreprenarya. Fè yon demann ant novanm 2020 e janvyè 2021 pou lòt ete. Dènye dat la pou 2020 se te 1ye fevriye.

oeop.mit.edu/programs/mites

PRINCETON UNIVERSITY

Pwogram Journalis Ete. Se yon pwogram rezidansyèl 10-jou sou jounalis nan campus inivèsite Princeton. Se pou elèv k ap antre nan klas 12yèm ane. Dènye dat pou 2020 se te 17 fevriye. princeton.edu/sjp

Planifye davans pou kolèj (inivèsite)

Ete a se yon bon moman pou w aprann sou karyè ak kolèj, e Boston genyen kèk bonjan plas (byen klimatize) pou fè sa : Sant "American Student Assistance" (ASA) College Planning Centers yo nan Bibliyotèk Piblik Boston an nan Copley Square ak nan plizyè lòt katye. Yo genyen tout bagay ou bezwen pou w pran desizyon konsènan karyè w ak kolèj : enfòmasyon sou plizyè milye kolèj, inivèsite, ak pwogram teknik/ fòmasyon pwofesyonèl; konsèy sou ki jan pou chwazi yon lekòl e peye pou li; èd pou konplete aplikasyon admisyon ak aplikasyon èd finansyèl; sistèm enfòmatis (sou òdinatè) pou fè rechèch sou kolèj, karyè ak bous; ansanm ak plis lòt bagay ankò. Genyen èd disponib nan plizyè lang. Epi tout sa gratis. Tcheke sit entènèt yo pou yon kokenn chenn resous.

Si w ale nan Lekòl Piblik Boston yo, ou elijib pou èd finansyè ak plizyè bous. Chak lekòl segondè BPS genyen yon konseye uAspire ki kapab ede w jwenn finans pou kolèj. Kontakte uAspire nan nimewo telefòn 617-778-7195 osinon konsilte sit entènèt yo an : uaspire.org

Asa College Planning Centers (Sant Planifikasyon Kolèj Asa Yo) 617-536-0200 Pou W Ka Kontakte Tout Sant Yo asa.org/plan

BOSTON PUBLIC LIBRARY (BIBLIYOTÈK PIBLIK BOSTON)

700 Boylston St., Copley Square

Orè yo pou ete a :

Lendi pou Jedi, 9 è dimaten - 7:30 diswa

Vandredi ak Samdi, 9 è dimaten - 5 diswa

CHELSEA

Bunker Hill Community College (yon kolèj)

175 Hawthorne St., Chelsea

Lendi, 11 è dimaten - 6 diswa

Genyen konseye ki pale Espayòl ak Anglè

CHINATOWN

Asosyasyon Sivik Ameriken Azyatik

87 Tyler St., Boston

Mèkredi, 9 è dimaten - Midi, ak 1è pou 5 è nan aprè midi

Genyen konseye ki pale Chinwa ak Anglè

DORCHESTER

Bibliyotèk Branch Codman Square la

690 Washington St., Dorchester

Rele pou w mete yon randevou

EAST BOSTON

Rele pou w mete yon randevou

HYDE PARK

Bibliyotèk Branch Hyde Park la

35 Harvard Ave., Hyde Park

Rele pou w mete yon randevou

ROXBURY

Bibliyotèk Branch Egleston Square la

2044 Columbus Ave., Roxbury

Rele pou w mete yon randevou

SOUTH BOSTON

Bibliyotèk Branch South Boston nan

646 East Broadway, South Boston

Rele pou w mete yon randevou

Ki Jan pou Genyen yon Pèmi Travay.

Èske w gen plan pou gen yon travay ete sa a ? Sonje fò w gen yon Pèmi (Kat) Travay, pafwa yo rele sa "papyè travay". Premye etap la se pou jwenn yon anplwayè ki dispoze anboche w. Apresa...

SI W GEN LAJ 14 OSWA 15 AN :

1. Pran yon Kat Pwomès Travay blan (white "Promise of Employment Card") nan men konseye pedagogik ou an/kowòdinatè sipò elèv ou an oswa nan men biwo direksyon lekòl ou an.
2. Pote kat sa a bay biwo doktè w la oswa sant sante w la epi fè yon doktè osinon yon enfimyè siyen l epi mete dat siyati a sou li. Si w pa t genyen yon egzamen medikal nan ane ki sot pase a, fè yon randevou pou w fè youn. Si w te fè yon egzamen medikal nan lekòl ou an nan ane ki sot pase a, enfimyè lekòl ou a kapab siyen kat la epi mete dat siyati a sou li.
3. Pote kat sa a bay anplwayè pwobab la pou l ranpli l, siyen l, epi met dat la sou li.
4. Pote Kat Pwomès Travay ou an bay konseye pedagogik ou an/kowòdinatè sipò elèv ou an oswa nan biwo direksyon lekòl ou an epi mande pou yon Pèmi Travay. Li blan tou, men li pi gwo pase Kat Pwomès Travay la.
5. Ranpli Pèmi Travay la epi fè paran w oswa responsab ou an siyen dèyè do l.
6. Lòske paran w oswa responsab ou an siyen l; pote Pèmi Travay konplete a bay anplwayè w la.

SI W GEN LAJ 16 OSWA 17 AN :

1. Pase pran yon Sètifika Edikasyonèl jòn ("Educational Certificate") nan men konseye pedagogik ou an. Fè li ranpli l epi siyen l.
2. Retounen Sètifika Edikasyonèl la bay anplwayè w la.

PANDAN VAKANS LEKÒL YO AK ETE A :

Epitou, ou kapab pran yon Kat Pwomès Travay oswa Sètifika Edikasyonèl nan men nenpòt Sant Dakèy BPS osinon nan men Biwo Sèvis Konsèy BPS la. Biwo Sèvis Konsèy la sitye nan bilding "Boston Latin Academy" an, nan nimewo 21 Deckard Street, Suite 3, Dorchester, nimewo telefòn 617-635-8030. Ou dwe vini an pèsòn epi pote youn nan fòm idantifikasyon suivan yo: ak de nesans, kat sekirite sosyal, paspò, kat rezidan pèmanan (rezidans), pèmi kondui, lisans kondui, kat Idantifikasyon Massachusetts ("Mass ID"), kat asirans Mass Health, oswa pyès Idantifikasyon elèv, kat asirans medikal. Epitou, vin ak adrès anplwayè w la.

Orè biwo pandan ane lekòl la : Lendi pou Vandredi,
2 è - 4 è nan aprè midi

Orè biwo pandan ete a : Lendi pou Vandredi,
9 è dimaten - 3 è diswa.

Lyen DYEE SuccessLink

Pandan w ap li Summer Stuff, w ap wè anpil lis travay ki di, "Ou dwe enskri pou SuccessLink pou w kapab aplike." Donk, kisa sa vle di ?

Antanke yon pwogram travay pou lajènès Vil Boston, Depatman Angajman ak Anplwa Lajènès (the Department of Youth Engagement & Employment (DYEE)) SuccessLink founi adolesan Boston laj 15 a 18 an avèk opòtinite travay pandan mwa ete yo. Patisipan yo travay nan plizyè kalite ajans kominotè, relijye e gouvènmantal. Pami kèk pozisyon se : asistan administratif, atis/pent miral, dirijan kamarad, ak anpil lòt pozisyon toujou ! W ap touche 12.75\$ pa è.

Enskri sou entènèt, sou sit : youth.boston.gov

Nou pa fè enskripsyon nan telefòn.

Boston Private Industry Council (PIC)

PIC (Konsèy Endistri Prive Boston) ede elèv lekòl segondè ki genyen omwen laj 16 an jwenn swa yon staj oswa travay nan Boston. Ou kapab jwenn Espesyalis Karyè PIC yo nan pifò Lekòl Piblik Boston yo, e yo prè pou yo ede w kòmanse pwosesis la.

Kontakte yon espesyalis karyè PIC sou sit entènèt
www.bostonpic.org/career-specialists

Pran yon nimewo.

- ★ Anpil pwogram pou adolesan mande pou w gen yon nimewo Sekirite Sosyal. Si w pa gen youn epi w gen mwens ke 18 an, ou kapab fè yon demann pa mwayen lapòs, pran yon aplikasyon sou entènèt lan, oswa ale nan yon biwo Sekirite Sosyal an pèsòn.
800-772-1213 ■ ssa.gov
- ★ Si w depase laj 18 an, ou dwe fè yon demann an pèsòn. Vini ak yon ak de nesans ak kèk lòt pyès idantifikasyon, tankou yon kopi dosye medikal oswa dosye lekòl ou. Si w soti nan yon lòt peyi, vin avèk paspò w tou (ak kat rezidans ou ["green card" ou] si toutfw a gen youn).
800-772-1213 ■ ssa.gov
- ★ Si w se yon gason epi w gen laj 18 a 25 an, ou dwe enskri nan sistèm Sèvis Selektif la pou w ka elijib pou plizyè pwogram ete ak pou tout èd finansyè kolèj yo. Pase pran fòm yo nan nenpòt lapòs oubyen enskri sou entènèt, sou sit : **mass.gov**
- ★ Si w gen laj 18 an, obteni yon kat idantifikasyon avèk (ID) nan men Rejis Motèveyikil la ("Registry of Motor Vehicles"). La, ou kapab fè yon idantifikasyon avèk foto, menm si ou pa genyen yon lisans pou kondui machin.
mass.gov/rmv
- ★ Si w gen laj 18 an, ou dwe enskri pou vote.
cityofboston.gov/elections/vote

*Passe
yon bon
ete!*

