



Escolas Públicas de Boston

Renovações da escola de inovação



Drew Echelson

O que é uma escola de inovação?

Escolas de inovação

- Planos de inovação são desenvolvidos para criar condições ideais para atender aos alunos
- Os planos utilizam autonomias diferentes das políticas padrão
- Os planos originais são desenvolvidos por equipes de partes interessadas nas escolas
- Faculdades votaram para aprovar planos
- Cada um tinha um representante do Comitê Escolar no Comitê do Plano Original e cada plano foi aprovado pelo Comitê Escolar

Renovações escolares

Renovações de inovação

- No final de cada período de plano aprovado (geralmente cinco anos), o comitê escolar deve votar para renovar o plano
- A renovação mantém o plano e as condições atuais em vigor e inclui pequenas atualizações, sem novas alterações nas condições de trabalho

Processo de renovação

1. Convocar partes interessadas
2. Revisões do plano de inovação
3. Voto dos professores (se aplicável)
4. Aprovação do Comitê Escolar

Renovações de inovação de 2022

Renovações necessárias

- Burke
- Eliot
- Holmes
- Muñiz
- Winthrop

Burke High School

Líder escolar: Amilcar Silva

Componentes-chave da proposta de renovação

- Desejamos renovar a nossa autonomia de currículo, instrução e avaliação para fornecer educação igualitária e significativa a todos os alunos e apoiar o uso de currículo relevante e contextualizado, organizado por padrões de nível de série, que permita aos alunos várias oportunidades de mostrar competência.
- A renovação do nosso calendário e cronograma escolar continuará a nos permitir fazer ajustes, como criar períodos de ensino mais longos com tempo suficiente para o trabalho em grupo e a prática independente necessária para que os alunos desenvolvam a comunicação e o pensamento crítico. Além disso, os professores podem receber menos seções, o que resulta em trabalhar com um número geral menor de alunos, permitindo mais personalização. Podemos usar essa autonomia para estender o dia escolar para nossos alunos dos recém-adicionados 7º e 8º ano.
- A autonomia de pessoal continuará a nos permitir recrutar e contratar os candidatos mais fortes por meio de vagas abertas indicando qualidades específicas que desejamos, além das certificações exigidas. Trabalhar com o OHC para elaborar descrições de cargos alinhadas à nossa missão e visão e apoiar a nossa população estudantil carente.
- As autonomias de desenvolvimento profissional permitem que proporcionemos uma formação complementar focada nas necessidades completas das crianças, entendendo que o sucesso acadêmico não é alcançado se as necessidades não acadêmicas não forem abordadas.

Burke High School

Líder escolar: Amilcar Silva

Que grandes mudanças, se houver, fazem parte desta nova proposta?

- Sem alterações nas autonomias originais. À medida que adicionamos o 7º e 8º ano à nossa configuração, continuaremos a utilizar as flexibilidades concedidas sob o status de inovação para fornecer aos nossos alunos a melhor e mais igualitária educação.

Qual engajamento o líder escolar utilizou para tomar essas decisões?

- Conduziu uma reunião com a equipe de liderança e as principais partes interessadas, incluindo pais, alunos e parceiros da comunidade.
- Engajou nossos funcionários e membros do sindicato para entender os parâmetros das autonomias que estamos buscando.

Eliot K-8 Innovation Schools

Líder escolar: Traci Walker Griffith

Componentes-chave da proposta de renovação

- Flexibilidade nos cronogramas diários dos professores e nas estruturas de ensino para permitir que a aprendizagem individualizada ocorra em uma abordagem diferenciada e com objetivo para cada aluno.
- Cronograma escolar projetado para incluir enriquecimento e instrução diariamente.
- O modelo de pessoal garante que todos os profissionais estejam mais bem preparados nas suas matérias e/ou nível de série.
- Autonomia de pessoal para criar novas funções e descrições de cargos, assim como cargos em aberto.
- O ajuste do cronograma permitiu que os professores tivessem um tempo de planejamento diário nos seus cronogramas, que é utilizado para trabalhar em equipes do nível de série para analisar os dados dos alunos, avaliar o ensino e planejar as próximas aulas. Os professores trabalham com administradores e colegas de ensino durante essas reuniões para promover as melhores práticas e o desenvolvimento profissional.

Eliot K-8 Innovation Schools

Líder escolar: Traci Walker Griffith

Que grandes mudanças, se houver, fazem parte desta nova proposta?

- **Foco preciso na aprendizagem aprofundada, histórica e culturalmente responsiva**
- **Parceria com o Coletivo Caleidoscópio para aprendizagem por meio do Departamento de Ensino Fundamental e Médio**

Qual engajamento o líder escolar utilizou para tomar essas decisões?

- **Nosso Conselho de Administração desempenha um papel essencial na liderança e até nas menores decisões que acontecem dentro da comunidade da Eliot.**
- **As reuniões do Conselho de Administração ocorrem todos os meses e são um suporte fundamental para a equipe administrativa.**

Holmes Innovation School

Líder escolar: Edverette Brewster

Componentes-chave da proposta de renovação

- Aprendizagem baseada em projetos
- Horas de PD estendidas
- Inclusão total
- Expansão para o 6º ano
- Autonomias:
 - Currículos: Oportunidades para complementar e adicionar
 - Despesas: Oportunidade de não utilizar determinados serviços e pagar salários reais
 - Cronograma escolar: Cronograma reduzido às quintas-feiras para PD

Holmes Innovation School

Líder escolar: Edverette Brewster

Que grandes mudanças, se houver, fazem parte desta nova proposta?

- Sem novas mudanças, manter as estruturas para capitalizar o crescimento e o progresso que fizemos

Qual engajamento o líder escolar utilizou para tomar essas decisões?

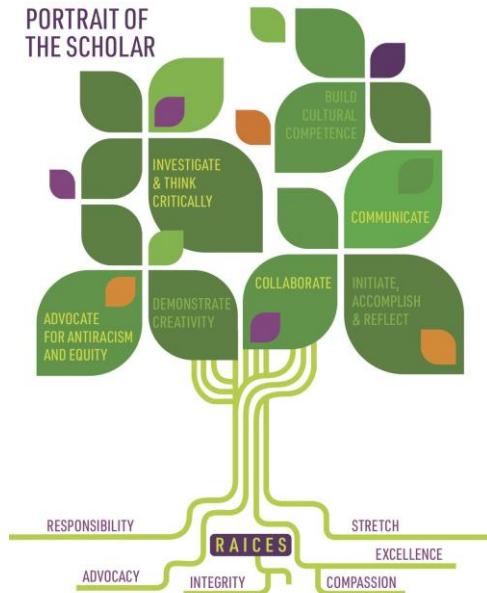
- Engajamento com o Conselho de Administração Escolar que representa: Famílias, funcionários e membros da comunidade
- Conversas com representantes da BTU

Margarita Muñiz Academy

Líder escolar: Dra. Dania Vázquez

Retrato do estudioso da Muniz

1. Reimaginar o ensino por meio de uma cidade como um modelo de campus, integrando a aprendizagem baseada no local da comunidade à experiência do dia escolar.
2. A aprendizagem acontece em qualquer lugar, a qualquer hora, dentro e fora da escola.
3. Os alunos desenvolvem habilidades e exploram suas paixões na aprendizagem do mundo real.
4. Os alunos são donos da sua própria aprendizagem e das suas experiências em Boston. Por outro lado, Boston verá nossos alunos como recursos.



Pilotos e parcerias

Renovando nossas expedições

Educação Hale

A Zona Possível

Iniciação universitária e matrícula dupla

Margarita Muñiz Academy

Líder escolar: Dra. Dania Vázquez

Que grandes mudanças, se houver, fazem parte desta nova proposta?

- Implementação do retrato do estudioso da Muñiz
- Implementação da nossa cidade como modelo de campus
 - ❖ Assegurar que a Muñiz Academy tenha as condições-chave que possibilitam a execução da nossa visão com as nossas autonomias.
 - ❖ Garantir que a Muñiz Academy continue inovando e compartilhando o trabalho.
 - ❖ Garantir que a Muñiz Academy continue a liderar no campo do ensino bilíngue no ensino médio.

Qual engajamento o líder escolar utilizou para tomar essas decisões?

- O plano da Muñiz Academy foi desenvolvido como parte do retrato da iniciativa para graduados da Barr Foundation.
- Nos últimos 2 anos, funcionários, alunos, parceiros, diretoria e membros da comunidade participaram do desenvolvimento do nosso plano.

John Winthrop Elementary School

Líder escolar: Leah McKetty

Componentes-chave da proposta de renovação-

- Autonomias continuadas para apoiar o plano de inovação:
 - Currículos, instrução e avaliação; integração de padrões STEM em ELA e Matemática
 - Cronograma
 - Desenvolvimento profissional (dentro e fora da escola)
 - Pessoal
- Metas anuais mensuráveis
 - Acompanhamento contínuo das metas anuais mensuráveis com adaptações que demonstram o crescimento dos alunos. Por exemplo, usamos dados do progresso acadêmico mensurável (MAP) para obter um retrato mais aprofundado do que os dados do MCAS para documentar o crescimento.

John Winthrop Elementary School

Líder escolar: Leah McKetty

Que grandes mudanças, se houver, fazem parte desta nova proposta?

- Dentro da autonomia para currículos, instrução e avaliação, o cronograma para a integração dos padrões de ciências, tecnologia e engenharia em matemática e ELA foi ajustado e atualizado.
- A Winthrop adicionará um novo sexto ano no próximo ano letivo. O sexto ano foi incluído no plano de adaptação do currículo para apoiar a visão da Winthrop.
- As metas anuais mensuráveis foram atualizadas para refletir os dados atuais.

Qual engajamento o líder escolar utilizou para tomar essas decisões?

- Conduzimos uma reunião entre as partes interessadas – 4 de maio de 2022
- Revisamos os dados de desempenho dos alunos – 4 de maio de 2022
- Revisamos e analisamos as metas anuais mensuráveis – 6 de abril de 2022 a 4 de maio de 2022
- Revisamos a opinião das partes interessadas e incorporamos o feedback ao plano – 4 de maio de 2022 a 27 de maio de 2022

Ação solicitada

Solicitamos que o Comitê Escolar vote para aprovar a renovação de cada um dos cinco planos de inovação por um período de cinco anos letivos.