



مدارس بوسطن العامة

تجديدات مدارس الابتكار



Drew Echelson

مدارس الابتكار

- تطوّرت خُطط الابتكار لتهيئة الظروف المُثلى لخدمة الطلاب
- تستخدم الخطط استقلالية مختلفة من السياسات القياسية
- تُطوّر الخطط الأصلية من قبل فرق أصحاب المصلحة في المدارس
- صوتت الكليات للموافقة على الخطط
- كان لكلٍ منها ممثل من لجنة المدرسة في لجنة الخطة الأصلية وتمت الموافقة على كل خطة من قبل لجنة المدرسة

ما هي مدارس
الابتكار؟

تجديدات المدرسة

تجديدات الابتكار

- في نهاية كل فترة خطة معتمدة (عادة خمس سنوات) ،يجب أن تصوت لجنة المدرسة لتجديد الخطة
- يحافظ التجديد على الخطة والأحوالي القائمة كما هي ويتضمن تعديلات طفيفة، وليس أي تغييرات جديدة لظروف العمل

عملية التجديد

1. عقد اجتماعات لأصحاب المصلحة
2. مراجعات خطة الابتكار
3. تصويت المعلمين (إن وجد)
4. موافقة لجنة المدرسة

تجديدات الابتكار لعام 2022

التجديدات المطلوبة

Burke-
Eliot-
Holmes-
Muñiz-
Winthrop-

Burke High School

قائد المدرسة: Amilcar Silva

الأجزاء الرئيسية لمقترح التجديد

- نرغب في تجديد استقلالية المناهج والتعليم والتقييم لتوفير تعليم عادل وهادف لجميع الطلاب، ودعم استخدام المناهج السياقية ذات الصلة التي تنظمها معايير الصف الدراسي والتي تتيح للطلاب فرصًا متعددة لإظهار كفاءتهم.
- سيستمر تجديد جدول وتقييم مدرستنا في السماح لنا بإجراء تعديلات مثل تخصيص فترات تدريس أطول مع وقت كافٍ للعمل الجماعي والممارسة المستقلة اللازمة للطلاب لتطوير التواصل والتفكير النقدي. بالإضافة إلى ذلك، يُمكن تعيين أقسام أقل للمعلمين مما يؤدي إلى العمل مع عدد إجمالي أصغر من الطلاب مما يسمح بمزيد من التخصص. يُمكننا استخدام هذا الاستقلال الذاتي لتمديد اليوم الدراسي لطلاب الصفين السابع والثامن المضافين حديثًا.
- سنستمر استقلالية التوظيف في السماح لنا باستقدام وتوظيف أقوى المرشحين من خلال وظائف شاغرة تشير إلى صفات محددة نرغب فيها تتجاوز الشهادات المطلوبة. العمل مع OHC لصياغة أوصاف مواقف تتماشى مع مهمتنا ورؤيتنا، ودعم طلابنا المحرومين من الخدمات.
- تُمكننا استقلالية التطوير المهني من تقديم تدريب إضافي يركز على احتياجات الطفل بأكمله، مع إدراك أن النجاح الأكاديمي لا يتحقق إذا لم تتم تلبية الاحتياجات غير الأكاديمية.

Burke High School

قائد المدرسة Amilcar Silva:

ما هي التغييرات الرئيسية، إن وجدت، التي تشكل جزءًا من هذا الاقتراح الجديد؟

- لا توجد تغييرات على الاستقلاليات الأصلية. نظرًا لأننا نضيف الصفين السابع والثامن إلى تكويننا الخاص، فسوف نستمر في الاستفادة من المرونة الممنوحة بموجب حالة الابتكار لتزويد طلابنا بتعليم أفضل وأكثر إنصافًا.

ما هي المشاركة التي قام بها قائد المدرسة لاتخاذ هذه القرارات؟

- عقد اجتماع مع فريق القيادة وأصحاب المصلحة الرئيسيين بما في ذلك أولياء الأمور والطلاب وشركاء المجتمع.
- إشراك موظفينا وأعضاء الاتحاد لفهم معايير الاستقلالية التي نسعى إليها.

Eliot K-8 Innovation Schools

Traci Walker Griffith: قائد المدرسة

الأجزاء الرئيسية لمقترح التجديد

- المرونة في الجداول اليومية للمعلمين وهياكل التدريس للسماح بالتعلم الفردي بأسلوب مختلف وهاذف لكل طالب.
- تم تصميم جدول المدرسة ليشمل الإثراء والتعليم على أساس يومي.
- يضمن نموذج التوظيف أن يكون جميع المهنيين جاهزين بشكل أفضل في موادهم و / أو مجالاتهم على مستوى الصف.
- استقلالية التوظيف لإنشاء أدوار جديدة وتوصيفات وظيفية بالإضافة إلى وظائف شاغرة.
- سمح تعديل الجدول الزمني للمدرسين بالحصول على وقت تخطيط يومي في جداولهم والذي يتم استخدامه للعمل في فرق على مستوى الصف لتحليل بيانات الطلاب وتقييم التدريس والتخطيط للدروس القادمة. يعمل المعلمون مع الإداريين وأقرانهم من المعلمين خلال هذه الاجتماعات لتعزيز أفضل الممارسات والتطوير المهني.

Eliot K-8 Innovation Schools

Traci Walker Griffith: قائد المدرسة

ما هي التغييرات الرئيسية، إن وجدت، التي تشكل جزءًا من هذا الاقتراح الجديد؟

- التركيز الدقيق على التعلم الأعمق المستجيب تاريخيًا وثقافيًا
- الشراكة مع Kaleidoscope Collective للتعلم من خلال إدارة التعليم الابتدائي والثانوي

ما هي المشاركة التي قام بها قائد المدرسة لاتخاذ هذه القرارات؟

- يلعب مجلس الإدارة لدينا دورًا أساسيًا في القرارات القيادية والجزئية التي تحدث داخل مجتمع Eliot.
- تنعقد اجتماعات مجلس الإدارة كل شهر وهي بمثابة دعم حاسم للفريق الإداري.

Holmes Innovation School

Edverette Brewster: قائد المدرسة

الأجزاء الرئيسية لمقترح التجديد

- التعلم القائم على المشروع
- ساعات PD الممتدة
- الدمج الكامل
- التوسع إلى الصف السادس
- أوجه الاستقلالية:
- المناهج: الفرص التكميلية والإضافة
- الميزانية: فرصة الانسحاب من بعض الخدمات ودفع رواتب فعلية
- الجدول الزمني المدرسي: الجدول الزمني المختصر يوم الخميس بالنسبة لـ PD

Holmes Innovation School

قائد المدرسة: Edverette Brewster

- ما هي التغييرات الرئيسية، إن وجدت، التي تشكل جزءًا من هذا الاقتراح الجديد؟
- لا توجد تغييرات جديدة - الحفاظ على الهياكل القائمة للاستفادة من النمو والتقدم الذي أحرزناه

- ما هي المشاركة التي قام بها قائد المدرسة لاتخاذ هذه القرارات؟
- التعامل مع مجلس إدارة المدرسة الذي يمثل: العائلات والموظفين وأعضاء المجتمع
 - محادثات مع ممثلي BTU

Margarita Muñiz Academy

Dr. Dania Vázquez: قائد المدرسة

صورة متعلم Muniz

1. إعادة تخيّل التعلم من خلال نموذج مدينة كحرم جامعي، بدمج التعلم المجتمعي القائم على المكان في تجربة اليوم الدراسي.
2. يحدث التعلم في أي مكان وفي أي وقت - داخل وخارج المدرسة.
3. يبني الطلاب المهارات ويستكشفون شغفهم في التعلم في العالم الحقيقي.
4. يمتلك الطلاب تعلمهم وملكيتهم لبوسطن. على العكس من ذلك، سترى بوسطن طلابنا على أنهم مصدر قوة.

التجارب والشراكات

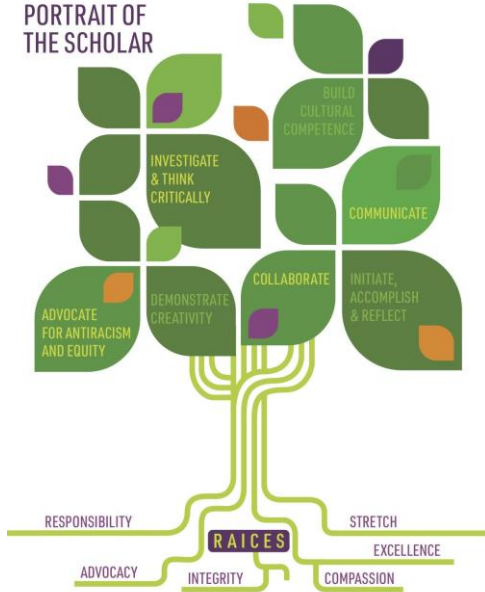
تجديد رحلاتنا الاستكشافية

Hale Education

المنطقة الممكنة

الكلية المبكرة والتسجيل المزدوج

PORTRAIT OF
THE SCHOLAR



Margarita Muñiz Academy

قائد المدرسة: Dr. Dania Vázquez

ما هي التغييرات الرئيسية، إن وجدت، التي تشكل جزءًا من هذا الاقتراح الجديد؟

- تنفيذ صورة Muniz لمتعلمي Muniz
- تنفيذ نموذج المدينة كحرم جامعي
- ❖ يضمن أن Muñiz Academy لديها الشروط الأساسية التي تمكن رؤيتنا مع استقلاليتنا.
- ❖ يضمن أن Muñiz Academy تواصل الابتكار ومشاركة العمل.
- ❖ يضمن أن Muñiz Academy تواصل ريادتها في مجال التعليم ثنائي اللغة على مستوى المدرسة الثانوية.

ما هي المشاركة التي قام بها قائد المدرسة لاتخاذ هذه القرارات؟

- تم تطوير خطة Muñiz Academy كجزء من صورة مؤسسة بار لمبادرة الخريجين.
- على مدار العامين الماضيين، شارك الموظفون والطلاب والشركاء ومجلس الإدارة وأعضاء المجتمع في تطوير خطتنا.

John Winthrop Elementary School

Leah McKetty: قائد المدرسة

الأجزاء الرئيسية لمقترح التجديد-

- استمرار الاستقلالية لدعم خطة الابتكار:
 - المناهج والتعليم والتقييم -دمج معايير STEM في ELA والرياضيات
 - الجدولة
 - التطوير المهني (خارج المدرسة / داخل المدرسة)
 - التوظيف
- الأهداف السنوية القابلة للقياس
 - المراقبة المستمرة للأهداف السنوية القابلة للقياس مع التعديلات التي تظهر نمو الطلاب .على سبيل المثال، استخدمنا بيانات التقدم الأكاديمي القابل للقياس (MAP) للحصول على صورة أعمق من بيانات MCAS لتوثيق النمو .

John Winthrop Elementary School

قائد المدرسة: Leah McKetty

ما هي التغييرات الرئيسية، إن وجدت، التي تشكل جزءًا من هذا الاقتراح الجديد؟

- ضمن استقلالية المناهج والتعليم والتقييم، تم تعديل الجدول الزمني لدمج معايير العلوم والتكنولوجيا والهندسة في الرياضيات و ELA وجعلها حديثة.
- تضيف Winthrop صفًا سادسًا جديدًا في العام الدراسي المقبل. تم تضمين الصف السادس في خطة لتكييف المناهج لدعم رؤية Winthrop.
- تم تحديث الأهداف السنوية القابلة للقياس لتعكس البيانات الحالية.

ما هي المشاركة التي قام بها قائد المدرسة لاتخاذ هذه القرارات؟

- عقد اجتماع أصحاب المصلحة 4 - مايو 2022
- تمت مراجعة بيانات تحصيل الطلاب 4 - مايو 2022
- مراجعة وتحليل الأهداف السنوية القابلة للقياس من 6 أبريل 2022 إلى 4 مايو 2022
- مراجعة المدخلات من أصحاب المصلحة ودمج التعليقات في الخطة 4 - مايو 2022 - 27 مايو 2022

الإجراء المطلوب

نطلب من لجنة المدرسة التصويت للموافقة على تجديد كل خطة من خطط الابتكار الخمس لمدة خمس سنوات دراسية.